



连接器 > 电源连接器 > 矩形电源 > 矩形电源连接器



矩形电源连接器类型: 公端

连接器和壳体类型: 插头

连接器系统: 线到板

位数: 5

中心线 (间距) : 3.96 mm [.156 in]

## 产品特性

### 产品类型特性

接头类型	部分带罩
矩形电源连接器类型	公端
连接器和壳体类型	插头
连接器系统	线到板
可密封	否
连接器和端子端接到	印刷电路板

### 结构特性

位数	5
PCB 安装方向	垂直
电源位置数量	5
信号位置数量	0
行数	1

### 电气特征

工作电压	600 VAC
------	---------

### 接触件特性

接合柱长度	10.16 mm[.4 in]
PCB 端子端接区域电镀材料厚度	2.54 $\mu$ m[100 $\mu$ in]
端子布局	直插式
端子接触部电镀材料	锡
端子基材	铜合金
端子额定电流 (最大值)	7 A
壳体内部的端子定位力	不带
端子类型	插针
PCB 端子端接区域电镀材料	锡
端子接合区域电镀材料厚度	2.54 $\mu$ m[100 $\mu$ in]

### 端接特性

端接柱体和尾部长度的	3.17 mm[.125 in]
PCB 端接方法	通孔 - 焊接

### 机械附件

应力消除	不带
接合固定	带有
接合对准	不带
PCB 安装对准	不带
面板安装特性	不带
PCB 安装固定	不带
接合固定类型	摩擦锁定
连接器安装类型	板安装

### 壳体特性

中心线 (间距)	3.96 mm[.156 in]
壳体颜色	土黄色
外壳材料	热塑性聚酯

### 尺寸

连接器高度	10.79 mm[.425 in]
PCB 厚度 (建议)	.06 mm[1.6 in]
产品宽度	7.62 mm[.3 in]
产品长度	19.81 mm[.78 in]

### 使用环境

工作温度范围	-55 – 105 °C[-67 – 221 °F]
--------	----------------------------

### 操作/应用

电路应用	电源
------	----

### 行业标准

UL 阻燃性等级	UL 94V-0
灼热丝额定值	标准件 - 非灼热丝

### 包装特性

封装数量	2000
封装方法	包装

### 产品合规性

如需合规文档，请访问 [TE 官网产品页面](#)。>

欧盟RoHS指令2011/65/EU	符合
欧盟ELV指令2000/53/EC	符合
中国电器电子产品有害物质限制使用管理办法（China RoHS 2，工业和信息化部携七部委2016年第32号令	没有超出阈值的受限材料
欧盟REACH法规(EC) No. 1907/2006	欧洲化学品管理局最新发布的SVHC候选清单: 2024年1月（240） SVHC候选清单的声明更新至: 2024年1月（240） 不含REACH SVHC
卤素含量	非低卤素 - 包含 Br 或 Cl > 900 ppm。
焊接工艺能力	波峰焊接可达到 265°C

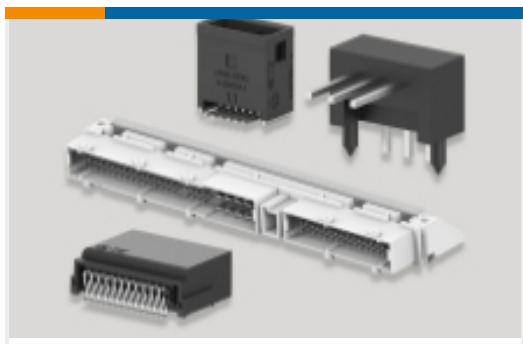
#### 产品合规免责声明

此信息基于对供应商的合理调查以及TE对供应商提供的信息的现有认知。此信息可能发生变化。经TE确认符合欧盟RoHS的产品编号，产品均质材料中铅、六价铬、汞、PBB、PBDE、DEHP、BBP、DBP和DIBP的最大浓度不超过0.1%，镉的最大浓度不超过0.01%或符合指令2011/65/EU(RoHS2)及其修订指令规定的豁免。根据2011/65/EU指令要求电子电气产品需要进行CE标识。元器件产品通常无需进行CE标识。经TE确认符合欧盟ELV指令的产品编号，产品均质材料中，铅、六价铬和汞的最大浓度不超过0.1%，镉的最大浓度不超过0.01%（按重量计算），或符合指令2000/53/EC(ELV)附录中规定的豁免。关于欧盟REACH法规，TE目前提供的此产品编号的物品中高度关注物质（SVHC）的信息是基于欧洲化学品管理局（ECHA）最新发布的“物品中物质的要求指南”，链接如下：<https://echa.europa.eu/guidance-documents/guidance-on-reach>

### 配套部件

 <p>TE 产品编号 CAT-103156-WBHSM Receptacle Housing: Wire-to-Board, with Mating Alignment, SL156</p>	 <p>TE 产品编号 640251-5 05P SL156 HSG W/O LCK RAMP</p>	 <p>TE 产品编号 647344-5 05P SL156 HSG W/RP TB BLK #3</p>	 <p>TE 产品编号 640551-5 05P MTA156 COVER</p>
 <p>TE 产品编号 3-640431-5 05P MTA156 CONN ASSY 18AWG ORA</p>	 <p>TE 产品编号 3-644461-5 05P MTA156 CONN ASSY 18AWG LF</p>	 <p>TE 产品编号 3-641150-5 05P MTA156 ASSY 22AWG RED LF</p>	 <p>TE 产品编号 3-640428-5 05P MTA156 CONN ASSY 22AWG RED</p>
 <p>TE 产品编号 3-643818-5 05P MTA156 CONN ASSY 20AWG YEL</p>	 <p>TE 产品编号 3-640433-5 05P MTA156 CONN ASSY 22AWG RED</p>	 <p>TE 产品编号 3-644464-5 05P MTA156 CONN ASSY 24AWG LF</p>	 <p>TE 产品编号 3-640427-5 05P MTA156 CONN ASSY 20AWG YEL</p>
 <p>TE 产品编号 3-641217-5 05P MTA156 CONN ASSY 18AWG ORA</p>	 <p>TE 产品编号 647581-8 08P MTA156 HDR ASSY FL/VRT SN</p>	 <p>TE 产品编号 3-643817-5 05P MTA156 CONN ASSY 18AWG ORA</p>	 <p>TE 产品编号 3-640426-5 05P MTA156 CONN ASSY 18AWG ORA</p>
 <p>TE 产品编号 640643-5 05P MTA156 COVER F/T</p>	 <p>TE 产品编号 3-643819-5 05P MTA156 CONN ASSY 22AWG RED</p>	 <p>TE 产品编号 640629-1 MTA156 KEYING PLUG</p>	 <p>TE 产品编号 3-640599-5 05P MTA156 CONN ASSY 18AWG ORA</p>

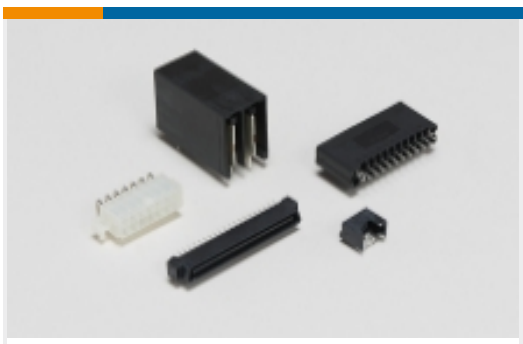
## 该系列中的其他产品 | MTA 156



PCB 板端连接器及母端(314)



插入和拔出工具(1)



标准矩形连接器(336)



矩形电源连接器(691)



连接器盖帽(89)



连接器硬件(2)



连接器端子(4)

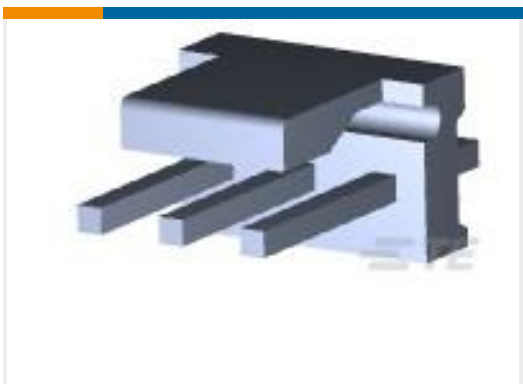
## 客户还购买了



TE 产品编号2176459-5  
SMW 7W R15 5% Taped



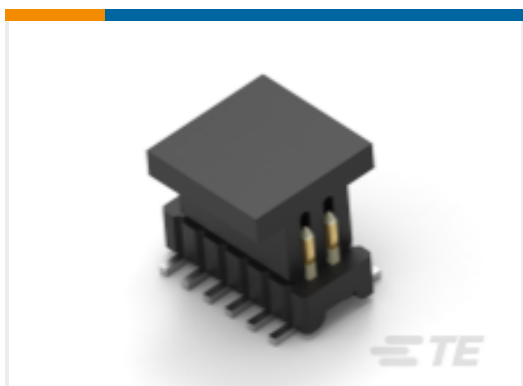
TE 产品编号640445-9  
09P MTA156 HDR ASSY FL/STR SN



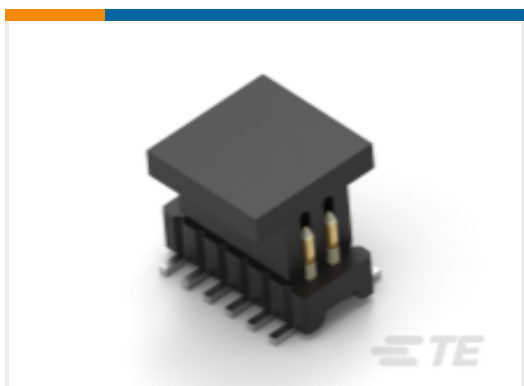
TE 产品编号640445-3  
03P MTA156 HDR ASSY FL/STR SN



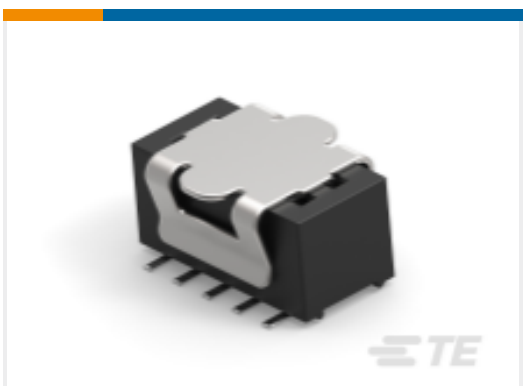
TE 产品编号3-644615-6  
06P MTA156 POL HDR ASSY LF



TE 产品编号2331928-5  
SCL 1.0 HDR DRVT USP 010 SMT G1 TBK



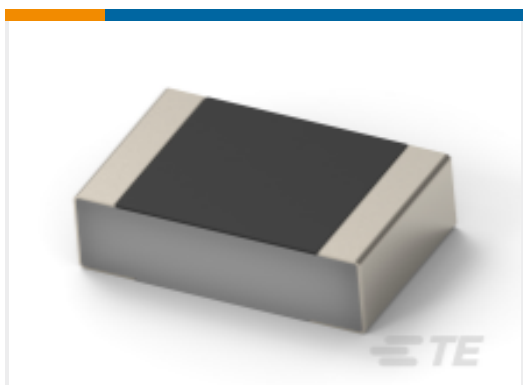
TE 产品编号2331929-5  
SCL 1.0 HDR DRVT USP 010 SMT G3 TBK



TE 产品编号2267465-5  
SCL 1.0 RCPT DR VT 010 SMT G1 TBK



TE 产品编号2267440-5  
SCL 1.0 RCPT DR VT 010 SMT G3 TBK



TE 产品编号9-2176451-7  
CPF 0201 499R 0.1% 25ppm 1K RL



TE 产品编号9-1879354-2  
RR03 5% 2K0 AMMO

## 文档



**产品图纸**

05P MTA156 HDR ASSY W/O#4

英文版本

---

**CAD 文件**

下载查看

[ENG\\_CVM\\_CVM\\_643495-1\\_R.2d\\_dxf.zip](#)

英文版本

3D PDF

3D

下载查看

[ENG\\_CVM\\_CVM\\_643495-1\\_R.3d\\_igs.zip](#)

英文版本

下载查看

[ENG\\_CVM\\_CVM\\_643495-1\\_R.3d\\_stp.zip](#)

英文版本

下载CAD文件代表我接受和同意[使用条款](#)。

---

**产品规格**

应用规格

英文版本

---

**机构认证**

机构批件

英文版本