

641119-2 ✓ 有效

MTA 156

TE 内部编号 641119-2

PCB Mount Header, Vertical, Wire-to-Board, 2 Position, 3.96 mm [.156 in] Centerline, Partially Shrouded, Gold, Through Hole - Solder, Power, MTA 156

[在 TE 官网查看>](#)



连接器 > PCB 连接器 > PCB 板端连接器及母端



连接器系统: 线到板

位数: 2

行数: 1

中心线 (间距) : 3.96 mm [.156 in]

PCB 安装方向: 垂直

产品特性

产品类型特性

连接器系统	线到板
接头类型	部分带罩
可密封	否
连接器和端子端接到	印刷电路板
PCB 连接器组件类型	PCB 安装接头

结构特性

位数	2
行数	1
PCB 安装方向	垂直

电气特征

工作电压	600 VAC
------	---------

主体特性

主要产品颜色	土黄色
--------	-----

接触件特性

端子接触部长度	10.16 mm[.4 in]
接合方柱尺寸	1.14 mm[.045 in]
PCB 端子端接区域电镀材料厚度	3.81 – 8.89 μm [150 – 350 μin]
端子布局	直插式
端子底板材料厚度	1.27 μm [50 μin]
端子接合区域电镀材料厚度	.38 μm [15 μin]
PCB 端子端接区域电镀材料表面涂层	亮光
端子形状和构造	正方形
端子接触部电镀材料表面涂层	亮光
端子底板材料	镍
PCB 端子端接区域电镀材料	锡铅
端子基材	铜合金
端子接触部电镀材料	金
端子类型	插针
端子额定电流 (最大值)	7 A

端接特性

方形端接柱体和尾部尺寸	1.14 mm[.045 in]
端接柱体和尾部长度	3.18 mm[.125 in]
PCB 端接方法	通孔 - 焊接

机械附件

接合对准类型	极化, 极化
接合固定	带有
面板安装特性	不带
接合固定类型	摩擦锁定
连接器安装类型	板安装
接合对准	带有
PCB 安装对准	不带
PCB 安装固定	不带

壳体特性

外壳材料	聚酯 - GF
中心线 (间距)	3.96 mm[.156 in]

尺寸



连接器长度	11.89 mm[.468 in]
-------	-------------------

连接器高度	10.79 mm[.425 in]
-------	-------------------

PCB 厚度 (建议)	1.6 mm[.063 in]
-------------	-----------------

使用环境

工作温度范围	-55 – 105 °C[-67 – 221 °F]
--------	----------------------------

操作/应用

电路应用	电源
------	----

行业标准

与机构/标准产品兼容	CSA, UL
------------	---------

与已批准的标准产品兼容	CSA LR7189, UL E28476
-------------	-----------------------

UL 阻燃性等级	UL 94V-0
----------	----------

包装特性

封装数量	1250
------	------

封装方法	包装
------	----

产品合规性

如需合规文档，请访问 [TE 官网产品页面](#)。>

欧盟RoHS指令2011/65/EU	符合
--------------------	----

欧盟ELV指令2000/53/EC	符合
-------------------	----

中国电器电子产品有害物质限制使用管理办法（China RoHS 2，工业和信息化部携七部委2016年第32号令	没有超出阈值的受限材料
---	-------------

欧盟REACH法规(EC) No. 1907/2006	欧洲化学品管理局最新发布的SVHC候选清单: 2024年1月 (240) SVHC候选清单的声明更新至: 2024年1月 (240) 不含REACH SVHC
-----------------------------	---

卤素含量	非低卤素 - 包含 Br 或 Cl > 900 ppm。
------	------------------------------

焊接工艺能力	波峰焊接可达到 265°C
--------	---------------

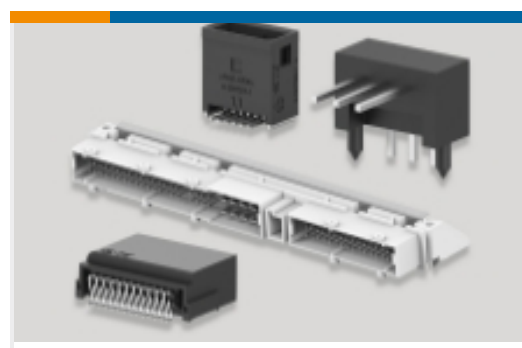
产品合规免责声明

此信息基于对供应商的合理调查以及TE对供应商提供的信息的现有认知。此信息可能发生变化。经TE确认符合欧盟RoHS的产品编号，产品均质材料中铅、六价铬、汞、PBB、PBDE、DEHP、BBP、DBP和DIBP的最大浓度不超过0.1%，镉的最大浓度不超过0.01%或符合指令2011/65/EU(RoHS2)及其修订指令规定的豁免。根据2011/65/EU指令要求电子电气产品需要进行CE标识。元器件产品通常无需进行CE标识。经TE确认符合欧盟ELV指令的产品编号，产品均质材料中，铅、六价铬和汞的最大浓度不超过0.1%，镉的最大浓度不超过0.01%（按重量计算），或符合指令2000/53/EC(ELV)附录中规定的豁免。关于欧盟REACH法规，TE目前提供的此产品编号的物品中高度关注物质(SVHC)的信息是基于欧洲化学品管理局(ECHA)最新发布的“物品中物质的要求指南”，链接如下：<https://echa.europa.eu/guidance-documents/guidance-on-reach>

配套部件

 <p>TE 产品编号 CAT-103156-WBHSM Receptacle Housing: Wire-to-Board, with Mating Alignment, SL156</p>	 <p>TE 产品编号 640251-2 02P SL156 HSG W/O RAMP NATL</p>	 <p>TE 产品编号 640643-2 02P MTA156 COVER F/T</p>	 <p>TE 产品编号 643067-2 02P MTA156 MOLDED COVER</p>
 <p>TE 产品编号 640551-2 02P MTA156 COVER</p>	 <p>TE 产品编号 643071-2 02P MTA156 FD-THRU COVER</p>	 <p>TE 产品编号 3-644284-2 02P MTA156 ASSY 18AWG ORA LF</p>	 <p>TE 产品编号 3-641170-2 02P MTA156 ASSY 22AWG RED LF</p>
 <p>TE 产品编号 641533-1 02P MTA156 CONN HSG, END CAP</p>	 <p>TE 产品编号 3-641148-2 02P MTA156 ASSY 18AWG ORA LF</p>	 <p>TE 产品编号 3-641150-2 02P MTA156 ASSY 22AWG RED LF</p>	 <p>TE 产品编号 3-641151-2 02P MTA156 ASSY 24AWG WHT LF</p>
 <p>TE 产品编号 3-641168-2 02P MTA156 ASSY 18AWG ORA LF</p>	 <p>TE 产品编号 3-647478-2 02P MTA156 ASSY 22AWG RED LF</p>	 <p>TE 产品编号 3-647479-2 02P MTA156 CONN ASSY 18AWG ORA</p>	

该系列中的其他产品 | [MTA 156](#)



PCB 板端连接器及母端(314)



插入和拔出工具(1)



标准矩形连接器(336)



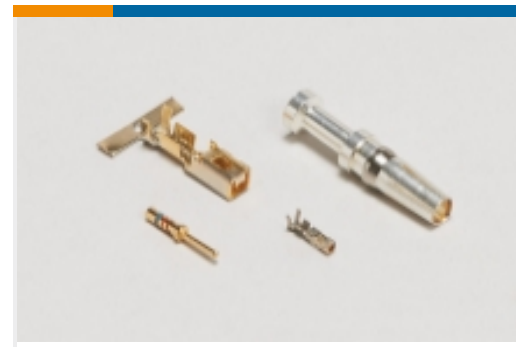
矩形电源连接器(691)



连接器盖帽(89)

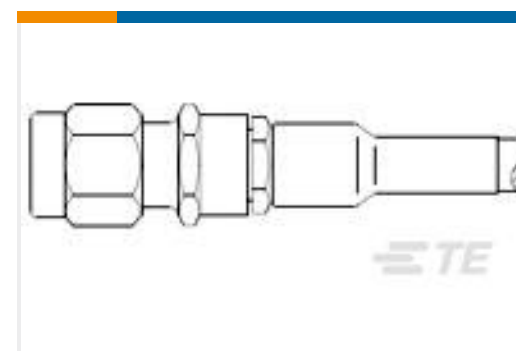
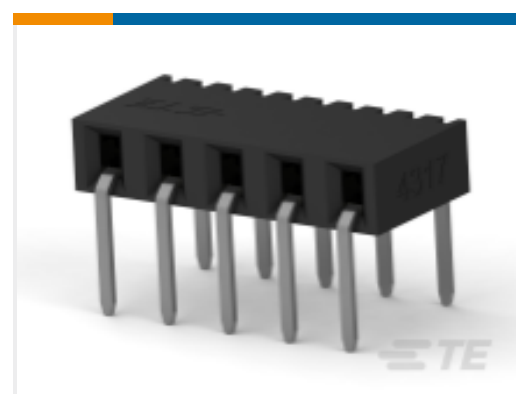
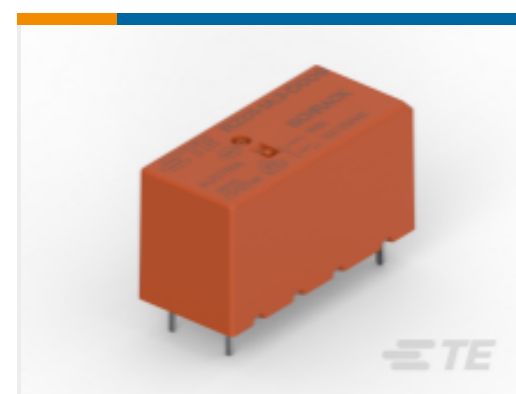


连接器硬件(2)



连接器端子(4)

客户还购买了

TE 产品编号1-6609106-4
PSOSSSH3A=C1072TE 产品编号20017615-05
VCS-05 Liquid Level SensorTE 产品编号4-1879127-0
RN 0402 340R 0.1% 10PPM CUT
LENGTHTE 产品编号1051810-1
SMA CABLE PLUG 2031 8125 92TE 产品编号2-2301994-3
RJ45 JACK INT.MAG. 1GB LED 1X1TE 产品编号2007793-3
IMP100S,H,V3P16C,LG,OEW39,5.5TE 产品编号2307706-5
5P,2MM,B-B,REC,SRHZ,2.1,0.38AU,TRTE 产品编号8-1415899-8
RZ01-1A3-D009

文档

产品图纸

[02P MTA156 HDR ASSY FL/ST 15AU](#)

英文版本

CAD 文件

下载查看

[ENG_CVM_CVM_641119-2_AF.2d_dxf.zip](#)

英文版本

[3D PDF](#)



3D

下载查看

[ENG_CVM_CVM_641119-2_AF.3d_igs.zip](#)

英文版本

下载查看

[ENG_CVM_CVM_641119-2_AF.3d_stp.zip](#)

英文版本

下载CAD文件代表我接受和同意 [使用条款](#)。

产品规格

应用规格

英文版本