

63861-1 ✓ 有效

MAG-MATE

TE 内部编号 63861-1

Magnet Wire Terminals, Poke-In, Size 2, .36 – .51 mm Magnet Wire,
27 – 24 AWG Magnet Wire, Tin Plating, Length 7.87 mm [.309 in],

MAG-MATE

[在 TE 官网查看>](#)



端子和接头 > 漆包线端子



漆包线端子类型: 插入式

与孔位尺寸兼容: 尺寸 2

电磁线尺寸: .36 – .51 mm

材料厚度 (电磁线侧) : .41 mm [.016 in]

产品特性

产品类型特性

与分离式电线类型兼容

实芯, 漆包线

主体特性

与孔位尺寸兼容

尺寸 2

接触件特性

漆包线端子类型

插入式

端子电镀材料

锡

端子方向

直式

尺寸

端子高度

7.62 mm[.3 in]

电磁线尺寸

.36 – .51 mm

材料厚度 (电磁线侧)

.41 mm[.016 in]

产品长度

7.87 mm[.309 in]

使用环境

绝缘选项

非绝缘

工作温度范围	-65 – 150 °C[-85 – 302 °F]
--------	----------------------------

操作/应用

与电线基础材料兼容	铜, 铝
-----------	------

识别标记

标识号	10
-----	----

包装特性

封装数量	12000
------	-------

封装方法	Reel, 卷/箱
------	-----------

产品合规性

如需合规文档，请访问 [TE 官网产品页面](#)。>

欧盟RoHS指令2011/65/EU	符合
--------------------	----

欧盟ELV指令2000/53/EC	符合
-------------------	----

中国电器电子产品有害物质限制使用管理办法（China RoHS 2，工业和信息化部携七部委2016年第32号令	没有超出阈值的受限材料
---	-------------

欧盟REACH法规(EC) No. 1907/2006	欧洲化学品管理局最新发布的SVHC候选清单: 2024年1月 (240) SVHC候选清单的声明更新至: 2024年1月 (240) 不含REACH SVHC
-----------------------------	---

卤素含量	低卤素 - 每种均质材料的 Br、Cl、F、I < 900 ppm。也不含 BFR/CFR/PVC
------	---

焊接工艺能力	不适合采用焊接工艺
--------	-----------

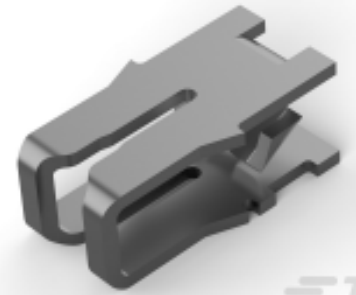
产品合规免责声明

此信息基于对供应商的合理调查以及TE对供应商提供的信息的现有认知。此信息可能发生变化。经TE确认符合欧盟RoHS的产品编号，产品均质材料中铅、六价铬、汞、PBB、PBDE、DEHP、BBP、DBP和DIBP的最大浓度不超过0.1%，镉的最大浓度不超过0.01%或符合指令2011/65/EU(RoHS2)及其修订指令规定的豁免。根据2011/65/EU指令要求电子电气产品需要进行CE标识。元器件产品通常无需进行CE标识。经TE确认符合欧盟ELV指令的产品编号，产品均质材料中，铅、六价铬和汞的最大浓度不超过0.1%，镉的最大浓度不超过0.01%（按重量计算），或符合指令2000/53/EC(ELV)附录中规定的豁免。关于欧盟REACH法规，TE目前提供的此产品编号的物品中高度关注物质（SVHC）的信息是基于欧洲化学品管理局（ECHA）最新发布的“物品中物质的要求指南”，链接如下：<https://echa.europa.eu/guidance-documents/guidance-on-reach>

配套部件



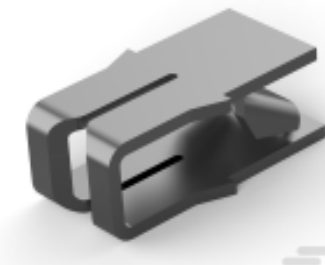
TE 产品编号 63044-1
MAG-MATE TERM 27-23 016 TPBR



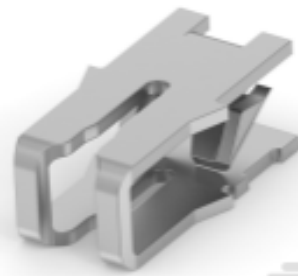
TE 产品编号 63591-1
MAG-MATE TERM #20 016TPBR



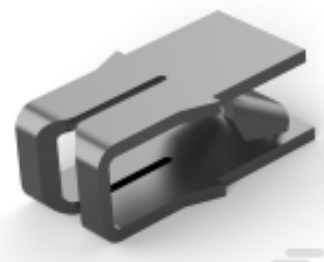
TE 产品编号 62833-1
MAG-MATE POKE-IN TERM 016TPBR



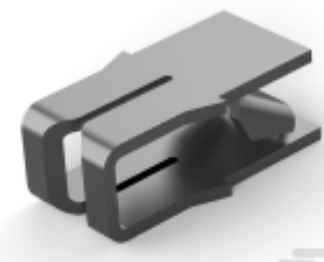
TE 产品编号 63658-1
MAG MATE TERM 25-22 016TPBR



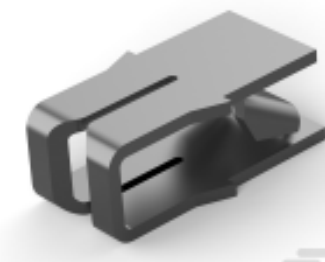
TE 产品编号 62912-1
MAG-MATE POKE-IN 016 TPBR



TE 产品编号 63658-2
MAG-MATE TERM 25-22 016 TPBR



TE 产品编号 63658-3
MAG MATE TERM 25-22 016TPBR



TE 产品编号 63658-5
TERM,POKE-IN,MAG-MATE



TE 产品编号 63754-1
TERM,MAG-MATE 27-23 016TPBR



TE 产品编号 62842-1
MAG-MATE TERM 23-26 016 TPBR

该系列中的其他产品 | MAG-MATE



PCB 端子(1)



插入和拔出工具(6)



漆包线端子(336)

客户还购买了



TE 产品编号 1601097-3
TAB,2.79X0.81,STD,SMZ



TE 产品编号 1601046-2
WIRE2WIRE,STD,SMZ



TE 产品编号 1601097-2
131-167-021=TAB,2.79X0.81,STD,SMZ



文档

产品图纸

[TERM, MAG-MATE 27-24 016TPPHBZ](#)

英文版本

CAD 文件

[3D PDF](#)

3D

[下载查看](#)

[ENG_CVM_CVM_63861-1_E.2d_dxf.zip](#)

英文版本

[下载查看](#)

[ENG_CVM_CVM_63861-1_E.3d_igs.zip](#)

英文版本

[下载查看](#)

[ENG_CVM_CVM_63861-1_E.3d_stp.zip](#)

英文版本

下载CAD文件代表我接受和同意 [使用条款](#)。

数据表/目录页

[Magnet Wire Terminals & Splices](#)

英文版本

产品规格

[应用规格](#)

英文版本