

63658-1 ✓ 有效

MAG-MATE | MAG-MATE 300

TE 内部编号 63658-1

Magnet Wire Terminals, Poke-In, Size 2, .57 – .72 mm Aluminum Wire, Lead Wire Size 20 – 18 AWG, Lead Wire Size .5 – .9 mm², MAG-MATE 300

[在 TE 官网查看>](#)



端子和接头 > 漆包线端子



漆包线端子类型: 插入式

与孔位尺寸兼容: 尺寸 2

铝质电线尺寸: .57 – .72 mm

引线尺寸: .5 – .9 mm²

产品特性

产品类型特性

与分离式电线类型兼容

实芯, 漆包线

主体特性

与孔位尺寸兼容

尺寸 2

接触件特性

漆包线端子类型

插入式

端子电镀材料

锡

端子方向

扭曲

端接特性

线缆端接方法

绝缘刺破 (IDC)

机械附件

接合固定类型

锁定

尺寸

端子高度

7.62 mm [.3 in]

铝质电线尺寸

.57 – .72 mm

引线尺寸	.5 – .9 mm ²
电磁线尺寸	.45 – .64 mm
材料厚度（电磁线侧）	.41 mm[.016 in]
产品长度	7.87 mm[.31 in]

使用环境

绝缘选项	非绝缘
工作温度范围	-65 – 150 °C[-85 – 302 °F]

操作/应用

与电线基础材料兼容	铜, 铝
-----------	------

识别标记

标识号	12
-----	----

包装特性

封装数量	12000
封装方法	Reel, 卷/箱

产品合规性

如需合规文档，请访问 [TE 官网产品页面](#)。>

欧盟RoHS指令2011/65/EU	符合
欧盟ELV指令2000/53/EC	符合
中国电器电子产品有害物质限制使用管理办法（China RoHS 2，工业和信息化部携七部委2016年第32号令	没有超出阈值的受限材料
欧盟REACH法规(EC) No. 1907/2006	欧洲化学品管理局最新发布的SVHC候选清单: 2024年1月（240） SVHC候选清单的声明更新至: 2024年1月（240） 不含REACH SVHC
卤素含量	低卤素 - 每种匀质材料的 Br、Cl、F、I < 900 ppm。也不含 BFR/CFR/PVC
焊接工艺能力	不适合采用焊接工艺

产品合规免责声明

此信息基于对供应商的合理调查以及TE对供应商提供的信息的现有认知。此信息可能发生变化。经TE确认符合欧盟RoHS的产品编号，产品均质材料中铅、六价铬、汞、PBB、PBDE、DEHP、BBP、DBP和DIBP的最大浓度不超过0.1%，镉的最大浓度不超过0.01%或符合指令2011/65/EU(RoHS2)及其修订指令规定的豁免。根据2011/65/EU指令要求电子电气产品需要进行CE标识。元器件产品通常无需进行CE标识。经TE确认符合欧盟ELV指令的产品编号，产品均质材料中，铅、六价铬和汞的最大浓度不超过0.1%，镉的最大浓度不超过0.01%（按重量计算），或符合指令2000/53/EC(ELV)附录中规定的豁免。关于欧盟REACH法规，TE目前提供的此产品编号的物品中高度关注物质(SVHC)的信息是基于欧洲化学品管理局(ECHA)最新发布的“物品中物质的要求指南”，链接如下：<https://echa.europa.eu/guidance-documents/guidance-on-reach>

配套部件



TE 产品编号 1217234-1
MAG-MATE TERM 28-31 013TPBR



TE 产品编号 63044-1
MAG-MATE TERM 27-23 016 TPBR



TE 产品编号 63632-1
MAG-MATE TRI SLOT 016TPBR



TE 产品编号 63591-1
MAG-MATE TERM #20 016TPBR



TE 产品编号 1217082-1
TERM MAG-MATE 25-22 016 TPPHBZ



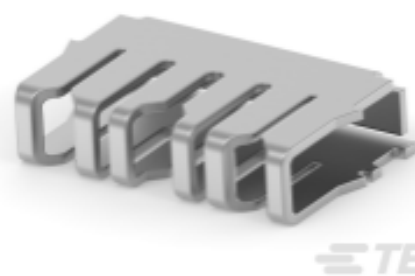
TE 产品编号 62833-1
MAG-MATE POKE-IN TERM 016TPBR



TE 产品编号 63662-1
MAG-MATE TERM 33-34 010TPBR



TE 产品编号 63861-1
TERM, MAG-MATE 27-24 016TPPHBZ



TE 产品编号 1217209-1
TERM SPL TRISLOT 300 MTA MAG



TE 产品编号 1217757-1
TERM, POKE-IN, LP, MAG-MATE



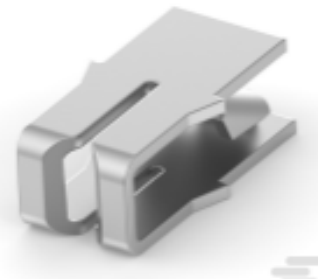
TE 产品编号 1217973-2
TERM, SPLICE, MAG-MATE



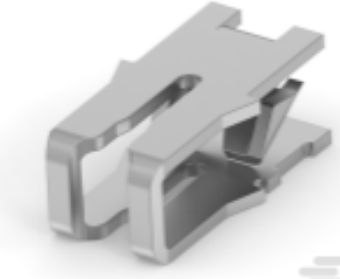
TE 产品编号 62833-2
MAG-MATE POKE-IN TERM 016TPBR



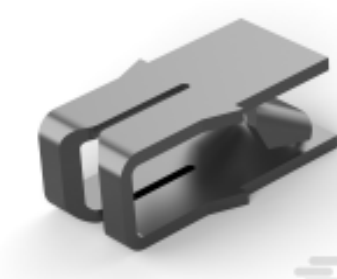
TE 产品编号 62833-4
TERMINAL, POKE-IN, MAG-MATE



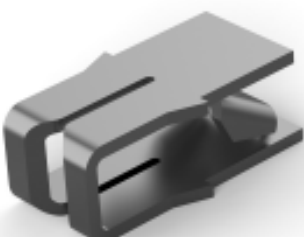
TE 产品编号 62841-1
MAG-MATE TERM 20-22 016 TPBR



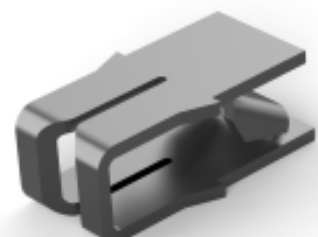
TE 产品编号 62912-1
MAG-MATE POKE-IN 016 TPBR



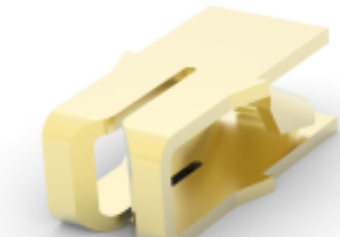
TE 产品编号 63658-2
MAG-MATE TERM 25-22 016 TPBR



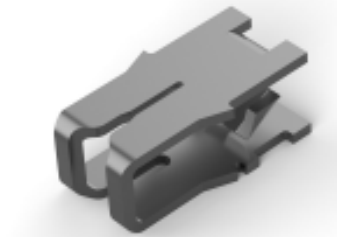
TE 产品编号 63658-3
MAG MATE TERM 25-22 016TPBR



TE 产品编号 63658-5
TERM, POKE-IN, MAG-MATE



TE 产品编号 63658-7
MAG-MATE TERM 25-22 016 TPBR



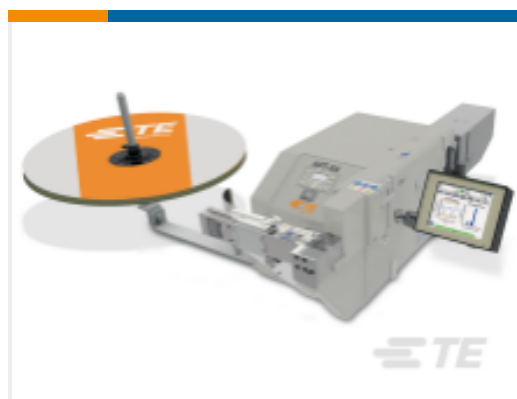
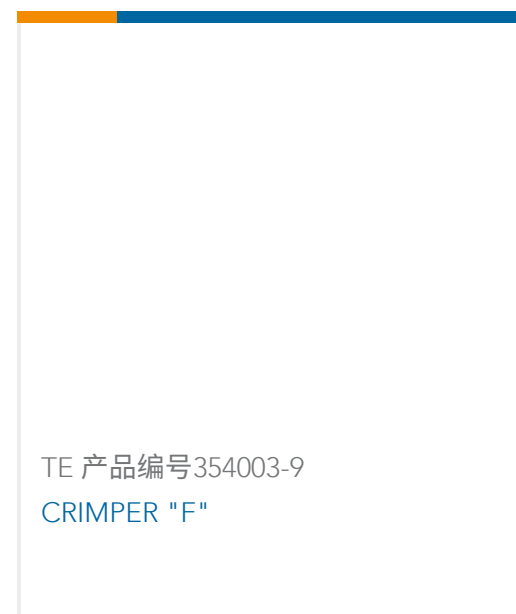
TE 产品编号 63789-1
TERMINAL MAG-MATE POKE-IN TPBR

该系列中的其他产品 | MAG-MATE 300



漆包线端子(78)

客户还购买了

TE 产品编号170887-4
SLEEVE DIA5 SHUR PLUG NATTE 产品编号2161800-9
APT-5A TERMINATING MACHINETE 产品编号2825663-1
MAG-MATE W/250 CONN TAB TPBRTE 产品编号3-1983662-1
TAB CONTACT MULTI 6P
CONNECTORTE 产品编号3-1983663-1
REC. CONTACT MULTI 6P
CONNECTORTE 产品编号3-1983666-1
2 POS DOUBLE LOCK PLATE MULTI
6P CONNECTE 产品编号3-1983667-1
3 POS DOUBLE LOCK PLATE MULTI
6P CONNETE 产品编号354003-9
CRIMPER "F"

文档

产品图纸

MAG MATE TERM 25-22 016TPBR

英文版本

CAD 文件

3D PDF

3D

下载查看

[ENG_CVM_CVM_63658-1_Z.2d_dxf.zip](#)

英文版本

下载查看

[ENG_CVM_CVM_63658-1_Z.3d_igs.zip](#)

英文版本

下载查看

[ENG_CVM_CVM_63658-1_Z.3d_stp.zip](#)



英文版本

下载CAD文件代表我接受和同意[使用条款](#)。

数据表/目录页

Magnet Wire Terminals & Splices

英文版本

产品规格

应用规格

英文版本