

63044-1 ✓ 有效

MAG-MATE

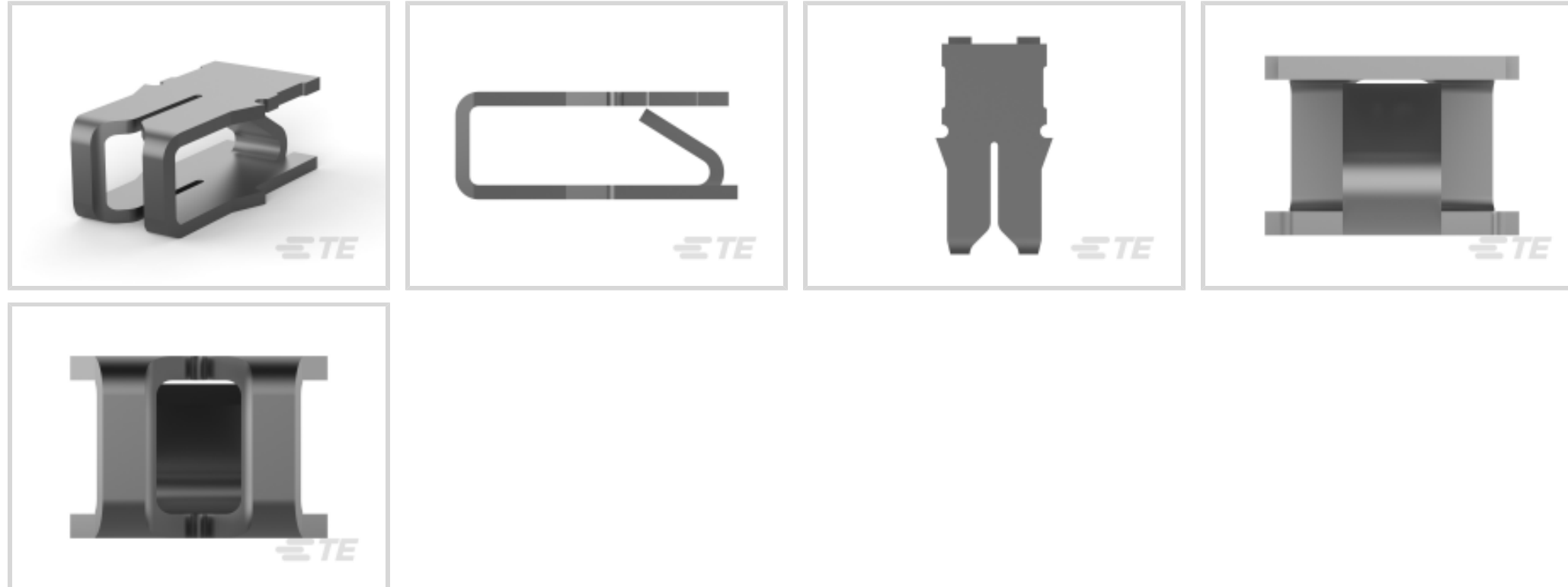
TE 内部编号 63044-1

Magnet Wire Terminals, Poke-In, Size 2, 24 – 22 AWG Aluminum Wire, .51 – .64 mm Aluminum Wire, Lead Wire Size 20 – 18 AWG, MAG-MATE

[在 TE 官网查看>](#)



端子和接头 > 漆包线端子



漆包线端子类型: 插入式

与孔位尺寸兼容: 尺寸 2

铝质电线尺寸: .51 – .64 mm

引线尺寸: 20 – 18 AWG

产品特性

产品类型特性

与分离式电线类型兼容

实芯, 漆包线

主体特性

与孔位尺寸兼容

尺寸 2

接触件特性

漆包线端子类型

插入式

端子电镀材料

锡

端子方向

扭曲

端接特性

线缆端接方法

绝缘刺破 (IDC)

机械附件

接合固定类型

锁定

尺寸

端子高度

7.62 mm [.3 in]

铝质电线尺寸

.51 – .64 mm



引线尺寸	.5 – .9 mm ²
电磁线尺寸	.36 – .57 mm
材料厚度（电磁线侧）	.41 mm[.016 in]
产品长度	7.87 mm[.309 in]

使用环境

绝缘选项	非绝缘
工作温度范围	-65 – 150 °C[-85 – 302 °F]

操作/应用

与电线基础材料兼容	铜, 铝
-----------	------

识别标记

标识号	10
-----	----

包装特性

封装数量	1000
封装方法	Bag

产品合规性

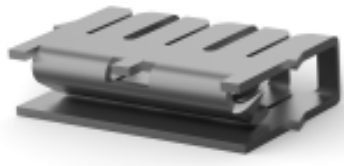
如需合规文档，请访问 [TE 官网产品页面](#)。>

欧盟RoHS指令2011/65/EU	符合
欧盟ELV指令2000/53/EC	符合
中国电器电子产品有害物质限制使用管理办法（China RoHS 2，工业和信息化部携七部委2016年第32号令	没有超出阈值的受限材料
欧盟REACH法规(EC) No. 1907/2006	欧洲化学品管理局最新发布的SVHC候选清单: 2024年1月（240） SVHC候选清单的声明更新至: 2024年1月（240） 不含REACH SVHC
卤素含量	低卤素 - 每种匀质材料的 Br、Cl、F、I < 900 ppm。也不含 BFR/CFR/PVC
焊接工艺能力	不适合采用焊接工艺

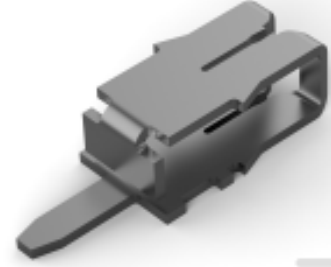
产品合规免责声明

此信息基于对供应商的合理调查以及TE对供应商提供的信息的现有认知。此信息可能发生变化。经TE确认符合欧盟RoHS的产品编号，产品均质材料中铅、六价铬、汞、PBB、PBDE、DEHP、BBP、DBP和DIBP的最大浓度不超过0.1%，镉的最大浓度不超过0.01%或符合指令2011/65/EU(RoHS2)及其修订指令规定的豁免。根据2011/65/EU指令要求电子电气产品需要进行CE标识。元器件产品通常无需进行CE标识。经TE确认符合欧盟ELV指令的产品编号，产品均质材料中，铅、六价铬和汞的最大浓度不超过0.1%，镉的最大浓度不超过0.01%（按重量计算），或符合指令2000/53/EC(ELV)附录中规定的豁免。关于欧盟REACH法规，TE目前提供的此产品编号的物品中高度关注物质(SVHC)的信息是基于欧洲化学品管理局(ECHA)最新发布的“物品中物质的要求指南”，链接如下：<https://echa.europa.eu/guidance-documents/guidance-on-reach>

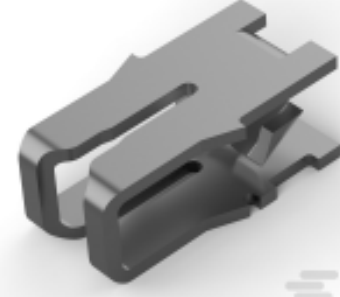
配套部件



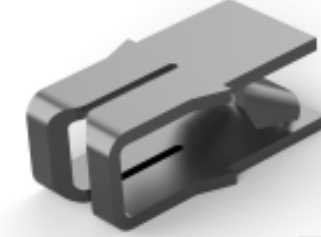

TE 产品编号 63632-1
MAG-MATE TRI SLOT 016TPBR



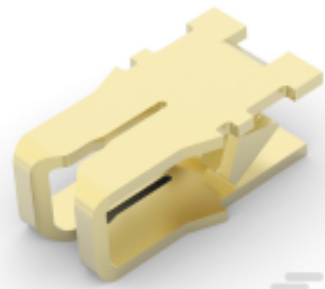

TE 产品编号 63659-1
MAG-MATE POST 27-23 016TPCUBR



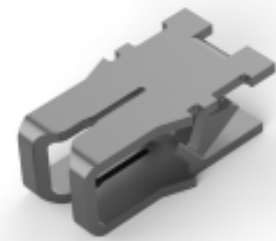

TE 产品编号 63591-1
MAG-MATE TERM #20 016TPBR




TE 产品编号 63658-1
MAG MATE TERM 25-22 016TPBR




TE 产品编号 62935-2
MAG MATE TERM 23-26 .016BR.



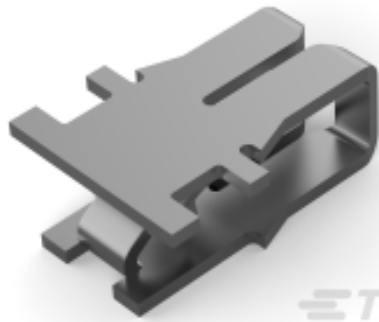

TE 产品编号 62935-3
MAG-MATE TERM 27-23 016TPBR




TE 产品编号 63662-1
MAG-MATE TERM 33-34 010TPBR




TE 产品编号 63861-1
TERM, MAG-MATE 27-24 016TPPHBZ




TE 产品编号 1742483-1
SPEC LEAF, 300 SERIES, MAG-MATE,




TE 产品编号 62833-2
MAG-MATE POKE-IN TERM 016TPBR




TE 产品编号 62833-4
TERMINAL, POKE-IN, MAG-MATE



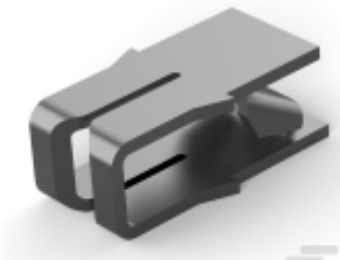

TE 产品编号 62841-1
MAG-MATE TERM 20-22 016 TPBR



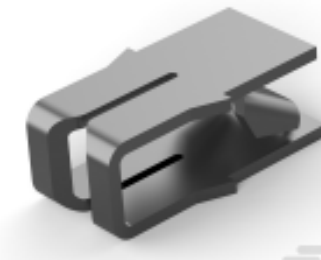

TE 产品编号 62935-8
TERM, POKE-IN, MAG-MATE



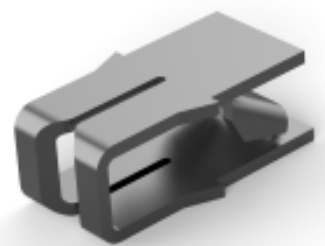

TE 产品编号 62935-9
MAG-MATE TERM 27-23 016 TPCUNI



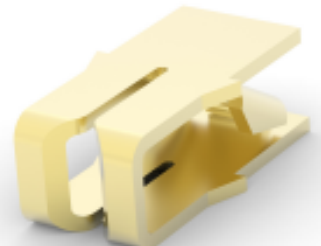

TE 产品编号 63658-2
MAG-MATE TERM 25-22 016 TPBR




TE 产品编号 63658-3
MAG MATE TERM 25-22 016TPBR



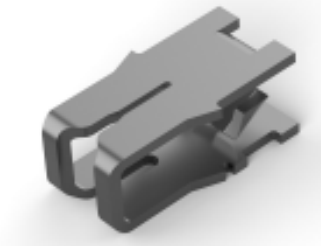

TE 产品编号 63658-5
TERM, POKE-IN, MAG-MATE




TE 产品编号 63658-7
MAG-MATE TERM 25-22 016 TPBR




TE 产品编号 63754-1
TERM, MAG-MATE 27-23 016TPBR




TE 产品编号 63789-1
TERMINAL MAG-MATE POKE-IN TPBR

该系列中的其他产品 | MAG-MATE



PCB 端子(1)



插入和拔出工具(6)



漆包线端子(336)

客户还购买了

TE 产品编号206153-1
11-4 F.H. RECEPT. STD. SEXTE 产品编号DTF13-6P
HDR, 6P, BLK, RA, SN/NI/CUTE 产品编号2-31886-2
PIDG R 22-16 COMM 22-18 MIL 8TE 产品编号282762-1
JPT SPLASH-PROOF FEM.CONN2
POSTE 产品编号929937-1
JPT REC 2.8 Contact SWS SnTE 产品编号828904-1
SINGLE WIRE SEAL FOR J.P.T.CONTE 产品编号4-1393104-3
KRPA-11DG-12=KRPATE 产品编号62527-1
MAG-MATE TERM 31-32 010 TPBR

文档

产品图纸

MAG-MATE TERM 27-23 016 TPBR

英文版本

CAD 文件

3D PDF

3D

下载查看

[ENG_CVM_CVM_63044-1_G.2d_dxf.zip](#)

英文版本

下载查看

[ENG_CVM_CVM_63044-1_G.3d_igs.zip](#)

英文版本

下载查看

[ENG_CVM_CVM_63044-1_G.3d_stp.zip](#)



英文版本

下载CAD文件代表我接受和同意[使用条款](#)。

数据表/目录页

Magnet Wire Terminals & Splices

英文版本

产品规格

应用规格

英文版本