

# 61012-3 ✓ 有效

TE 内部编号 61012-3

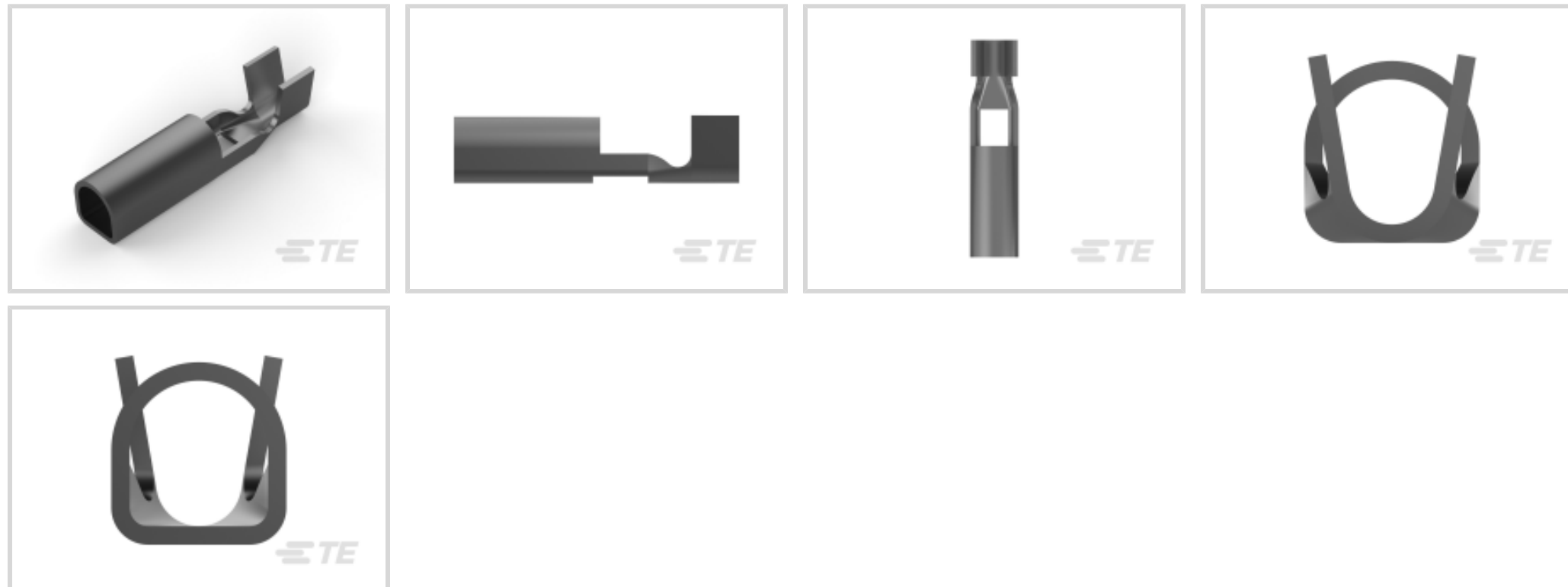
Crimp Wire Pins, Tabs & Ferrules, Receptacle, Mating Pin Diameter

2.77 mm [.109 in], 18 – 14 AWG Wire Size, .8 – 2 mm<sup>2</sup> Wire Size

[在 TE 官网查看>](#)



端子和接头 > 压接电线插针、公端和插针



压接导线端子类型: 母端

接合插针直径: 2.77 mm [.109 in]

线径: 1624 – 4106 CMA

## 产品特性

### 产品类型特性

与分离式电线类型兼容

实芯, 绞线

### 结构特性

与线缆类型兼容

分离式导线

### 接触件特性

压接导线端子类型

母端

接合插针直径

2.77 mm [.109 in]

压线筒类型

Open

端子电镀材料

锡

端子方向

直式

### 机械附件

带导线绝缘

不带

### 尺寸

线径

1624 – 4106 CMA

压线筒内径

1.65 mm [.065 in]

端子材料厚度

.35 mm [.014 in]

产品总长度

16.38 mm [.645 in]

## 使用环境

绝缘选项

非绝缘

## 包装特性

封装数量

15000

封装方法

Reel

## 产品合规性

如需合规文档，请访问 [TE 官网产品页面](#)。>

欧盟RoHS指令2011/65/EU

符合

欧盟ELV指令2000/53/EC

符合

中国电器电子产品有害物质限制使用管理办法（China RoHS 2，工业和信息化部携七部委2016年第32号令

没有超出阈值的受限材料

欧盟REACH法规(EC) No. 1907/2006

欧洲化学品管理局最新发布的SVHC候选清单: 2024年1月 (240)  
SVHC候选清单的声明更新至: 2024年1月 (240)  
不含REACH SVHC

卤素含量

低卤素 - 每种均质材料的 Br、Cl、F、I < 900 ppm。也不含 BFR/CFR/PVC

焊接工艺能力

不适合采用焊接工艺

### 产品合规免责声明

此信息基于对供应商的合理调查以及TE对供应商提供的信息的现有认知。此信息可能发生变化。经TE确认符合欧盟RoHS的产品编号，产品均质材料中铅、六价铬、汞、PBB、PBDE、DEHP、BBP、DBP和DIBP的最大浓度不超过0.1%，镉的最大浓度不超过0.01%或符合指令2011/65/EU(RoHS2)及其修订指令规定的豁免。根据2011/65/EU指令要求电子电气产品需要进行CE标识。元器件产品通常无需进行CE标识。经TE确认符合欧盟ELV指令的产品编号，产品均质材料中，铅、六价铬和汞的最大浓度不超过0.1%，镉的最大浓度不超过0.01%（按重量计算），或符合指令2000/53/EC(ELV)附录中规定的豁免。关于欧盟REACH法规，TE目前提供的此产品编号的物品中高度关注物质（SVHC）的信息是基于欧洲化学品管理局（ECHA）最新发布的“物品中物质的要求指南”，链接如下：<https://echa.europa.eu/guidance-documents/guidance-on-reach>

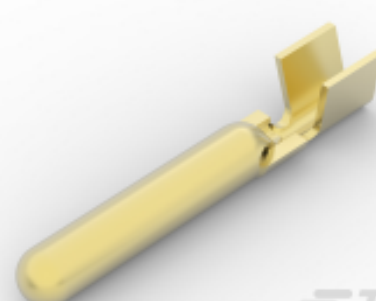
## 配套部件



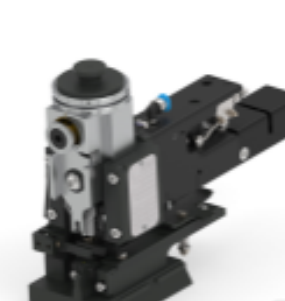
TE 产品编号 140712-2  
PIN .155 DIA REC 18-14 AWG TPBR



TE 产品编号 1217142-1  
SHUR PLUG 180 12-8 AWG TPBR



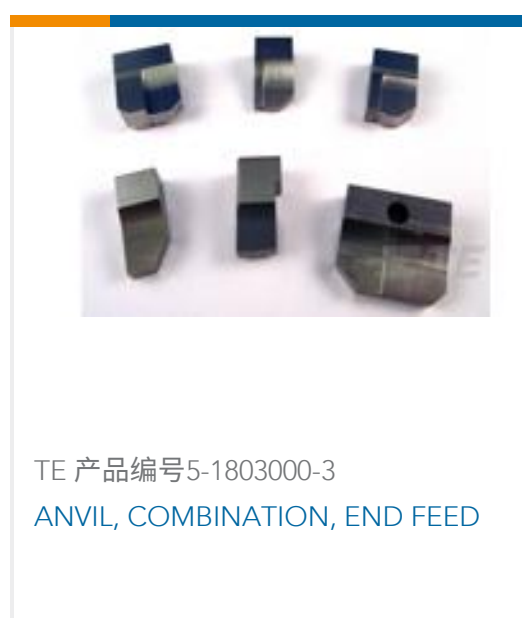
TE 产品编号 62616-1  
PIN .109 (2.77MM) 18-14 AWG 016BR



TE 产品编号 2150097-1  
OCEAN-2.0-APPLICATOR-E-100F-REM



## 客户还购买了



## 文档

### 产品图纸

[PIN .109 RECEPTACLE 18-14 AWG TPBR](#)

英文版本

### CAD 文件

[3D PDF](#)

3D

### 下载查看

[ENG\\_CVM\\_CVM\\_61012-3\\_Z.2d\\_dxf.zip](#)



英文版本

**下载查看**

[ENG\\_CVM\\_CVM\\_61012-3\\_Z.3d\\_igs.zip](#)

英文版本

**下载查看**

[ENG\\_CVM\\_CVM\\_61012-3\\_Z.3d\\_stp.zip](#)

英文版本

下载CAD文件代表我接受和同意 [使用条款](#)。

**产品规格**

**应用规格**

英文版本

[Pin Receptacle Contact With Closed Seam](#)

英文版本