

6-292235-0 ✓ 有效

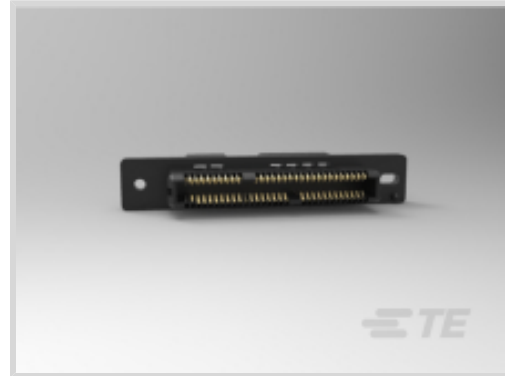
TE 内部编号 6-292235-0

Connector Assembly, Receptacle, Crimp/IDC, Wire-to-Panel, 60 Position, 1.5 mm [.059 in] Centerline, Rectangular Wire & Cable Connectors & Housings

[在 TE 官网查看>](#)



连接器 > 矩形连接器 > 标准矩形连接器 > 小型 CT 抽屉式母端外壳



连接器产品类型: **连接器组件**

连接器和壳体类型: **母端**

接合固定: **不带**

线缆端接方法: **压接/IDC**

连接器系统: **线到面板**

[所有 小型 CT 抽屉式母端外壳 \(16\)](#)

产品特性

产品类型特性

连接器产品类型	连接器组件
连接器和壳体类型	母端
连接器系统	线到面板
可密封	否
连接器和端子端接到	电线和电缆

结构特性

位数	60
行数	2

主体特性

主要产品颜色	黑色
--------	----

接触件特性

端子额定电流 (最大值)	1 A
--------------	-----

端接特性

线缆端接方法	压接/IDC
--------	--------

机械附件

接合固定	不带
------	----

连接器安装类型

面板安装

壳体特性

中心线 (间距)

1.5 mm[.059 in]

尺寸

行间距

4 mm[.157 in]

使用环境

工组温度范围

-30 – 105 °C[-22 – 221 °F]

操作/应用

电路应用

电源和信号

包装特性

封装方法

零散零件

产品合规性

如需合规文档，请访问 [TE 官网产品页面](#)。>

欧盟RoHS指令2011/65/EU

符合

欧盟ELV指令2000/53/EC

符合

中国电器电子产品有害物质限制使用管理办法 (China RoHS 2, 工业和信息化部携七部委2016年第32号令)

没有超出阈值的受限材料

欧盟REACH法规(EC) No. 1907/2006

欧洲化学品管理局最新发布的SVHC候选清单: 2025年1月 (247)
 SVHC候选清单的声明更新至: 2025年1月 (247)
 不含REACH SVHC

卤素含量

非低卤素 - 包含 Br 或 Cl > 900 ppm。

焊接工艺能力

不适合采用焊接工艺

产品合规免责声明

此信息基于对供应商的合理调查以及TE对供应商提供的信息的现有认知。此信息可能发生变化。经TE确认符合欧盟RoHS的产品编号，产品均质材料中铅、六价铬、汞、PBB、PBDE、DEHP、BBP、DBP和DIBP的最大浓度不超过0.1%，镉的最大浓度不超过0.01%或符合指令2011/65/EU(RoHS2)及其修订指令规定的豁免。根据2011/65/EU指令要求电子电气产品需要进行CE标识。元器件产品通常无需进行CE标识。经TE确认符合欧盟ELV指令的产品编号，产品均质材料中，铅、六价铬和汞的最大浓度不超过0.1%，镉的最大浓度不超过0.01%（按重量计算），或符合指令2000/53/EC(ELV)附录中规定的豁免。关于欧盟REACH法规，TE目前提供的此产品编号的物品中高度关注物质(SVHC)的信息是基于欧洲化学品管理局(ECHA)最新发布的“物品中物质的要求指南”，链接如下：<https://echa.europa.eu/guidance-documents/guidance-on-reach>

配套部件



客户还购买了



文档

产品图纸

[1.5 MINI CT DRAWER 60P REC](#)

英文版本

CAD 文件

[3D PDF](#)

英文版本

下载查看

[ENG_CVM_6-292235-0_B.3d_igs.zip](#)



英文版本

下载查看

[ENG_CVM_6-292235-0_B.3d_stp.zip](#)

英文版本

下载查看

[ENG_CVM_6-292235-0_B.2d_dxf.zip](#)

英文版本

下载CAD文件代表我接受和同意 [使用条款](#)。

产品规格

产品规格

英文版本

产品规格

英文版本