

6-1534796-5 ✓ 有效

AMP DUOPLUG

TE 内部编号 6-1534796-5

Standard Edge Connectors, Wire-to-Board, 5 Position, .098 in [2.5 mm] Centerline, Insulation Displacement (IDC), 1 Row, Natural, PA 6 GF

[在 TE 官网查看>](#)



连接器 > PCB 连接器 > 卡边缘连接器 > 标准边缘连接器



连接器系统: 线到板

位数: 5

中心线 (间距) : 2.5 mm [.098 in]

线缆端接方法: 绝缘刺破 (IDC)

行数: 1

产品特性

产品类型特性

连接器系统	线到板
连接器和壳体类型	母端, 母端
连接器和端子端接到	印刷电路板

结构特性

卡进入方式	侧
与线缆类型兼容	分离式导线
位数	5
行数	1
连接器端子负载状态	满载
PCB 安装方向	直角

电气特征

工作电压	50 VAC, 250 VAC
------	-----------------

主体特性

键控介于腔位置	2&3
---------	-----

主要产品颜色	土黄色
--------	-----

接触件特性

壳体内部的端子定位力	带有
------------	----

端子类型	插座
------	----

端子接合区域电镀材料厚度	3 – 6 μm
--------------	---------------------

端子接触部电镀材料	锡
-----------	---

PCB 端子端接区域电镀材料	锡
----------------	---

端子基材	铜锡
------	----

端子额定电流（最大值）	2 A
-------------	-----

端接特性

线缆端接方法	绝缘刺破 (IDC)
--------	------------

机械附件

接合对准类型	键控
--------	----

接合固定	不带
------	----

接合对准	带有
------	----

PCB 安装对准	不带
----------	----

PCB 安装固定	不带
----------	----

连接器安装类型	电缆安装（自由悬挂）
---------	------------

壳体特性

壳体入口配置	两端开口
--------	------

中心线（间距）	2.5 mm [.098 in]
---------	------------------

外壳材料	PA 6 GF
------	---------

尺寸

连接器高度	7.3 mm [.287 in]
-------	------------------

PCB 厚度（建议）	1.5 mm [.059 in]
------------	------------------

兼容的绝缘直径范围	1.2 – 1.6 mm [.047 – .063 in]
-----------	-------------------------------

线径	.22 – .35 mm ²
----	---------------------------

使用环境

工作温度范围	-40 – 110 °C [-40 – 230 °F]
--------	-----------------------------

操作/应用

电路应用	Signal
------	--------

行业标准

UL 阻燃性等级	UL 94V-2
灼热丝额定值	GWEPT 750°C (无火焰)

包装特性

封装数量	2618
封装方法	Tray

产品合规性

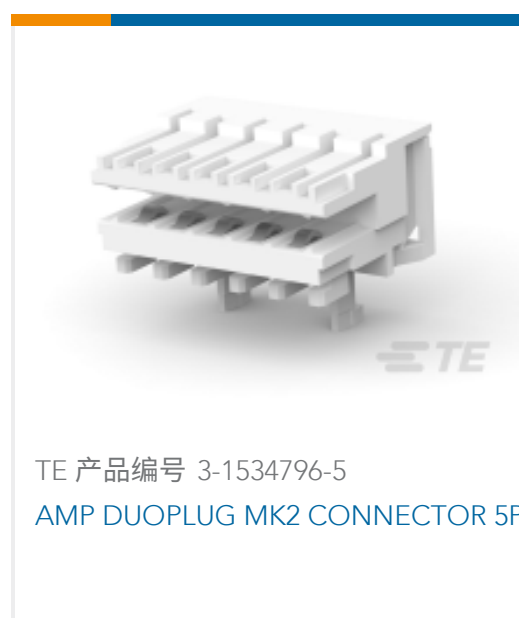
如需合规文档，请访问 [TE 官网产品页面](#)。>

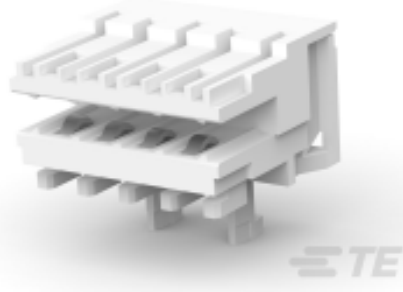
欧盟RoHS指令2011/65/EU	符合
欧盟ELV指令2000/53/EC	符合
中国电器电子产品有害物质限制使用管理办法（China RoHS 2，工业和信息化部携七部委2016年第32号令	没有超出阈值的受限材料
欧盟REACH法规(EC) No. 1907/2006	欧洲化学品管理局最新发布的SVHC候选清单: 2024年1月 (240) SVHC候选清单的声明更新至: 2024年1月 (240) 不含REACH SVHC
卤素含量	非低卤素 - 包含 Br 或 Cl > 900 ppm。
焊接工艺能力	不适合采用焊接工艺

产品合规免责声明

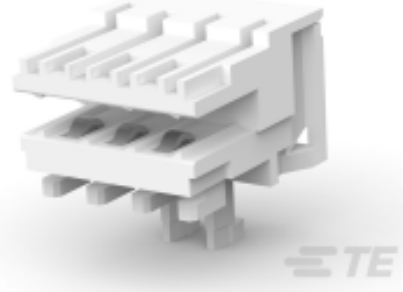
此信息基于对供应商的合理调查以及TE对供应商提供的信息的现有认知。此信息可能发生变化。经TE确认符合欧盟RoHS的产品编号，产品均质材料中铅、六价铬、汞、PBB、PBDE、DEHP、BBP、DBP和DIBP的最大浓度不超过0.1%，镉的最大浓度不超过0.01%或符合指令2011/65/EU(RoHS2)及其修订指令规定的豁免。根据2011/65/EU指令要求电子电气产品需要进行CE标识。元器件产品通常无需进行CE标识。经TE确认符合欧盟ELV指令的产品编号，产品均质材料中，铅、六价铬和汞的最大浓度不超过0.1%，镉的最大浓度不超过0.01%（按重量计算），或符合指令2000/53/EC(ELV)附录中规定的豁免。关于欧盟REACH法规，TE目前提供的此产品编号的物品中高度关注物质(SVHC)的信息是基于欧洲化学品管理局(ECHA)最新发布的“物品中物质的要求指南”，链接如下：<https://echa.europa.eu/guidance-documents/guidance-on-reach>

配套部件





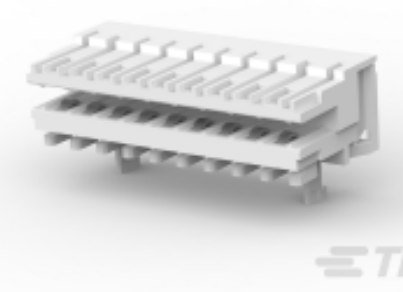
TE 产品编号 3-1534796-4
AMP DUOPLUG MK2 CONNECTOR
4P S



TE 产品编号 3-1534796-3
AMP DUOPLUG MK2 CONNECTOR 3P



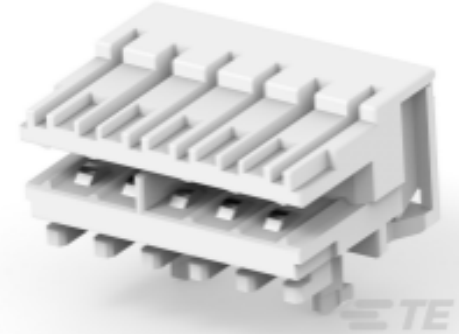
TE 产品编号 2-1534796-3
AMP DUOPLUG MK2 CONNECTOR 3P



TE 产品编号 3-1534796-9
AMP DUOPLUG MK2 CONNECTOR 9P

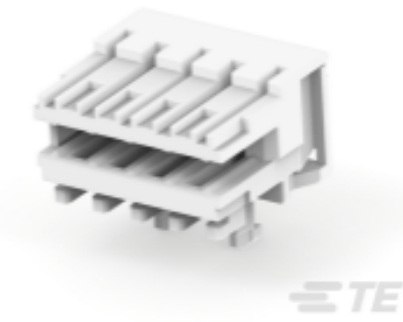


TE 产品编号 5-1534796-4
AMP DUOPLUG MK2 CONNECTOR
4P S

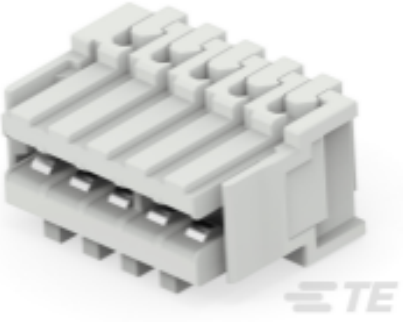


TE 产品编号 2825353-5
DUOPLUG Mark II

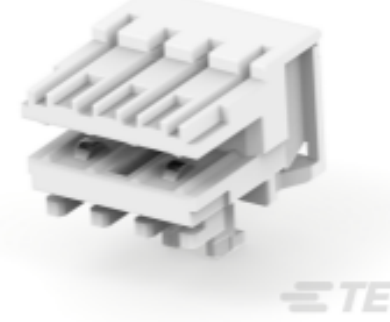
客户还购买了



TE 产品编号1-2825353-4
AMP DUOPLUG MARK II
CONNECTOR 4 POS. KEY



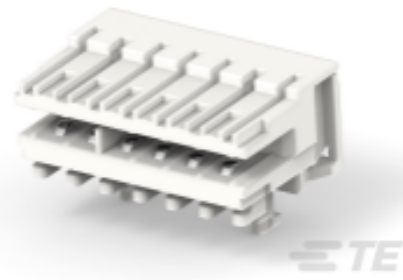
TE 产品编号2-2402731-5
Same as 2-284865-5 w/ alternative resin



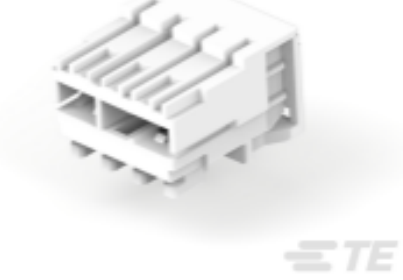
TE 产品编号2304527-3
AMP DUOPLUG MK2 CONNECTOR
3P SELECTIVE



TE 产品编号2393854-2
AMP MULTIFITTING MKII ASSY 2P



TE 产品编号6-1534796-6
AMP DUOPLUG MARK II
CONNECTOR

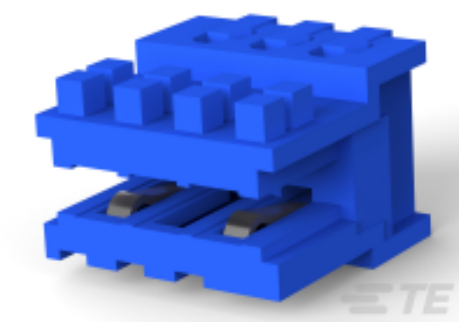


TE 产品编号6-1740918-3
AMP DUOPLUG2.5 MKII 3P W. PCB
LOCK

TE 产品编号1740918-7
AMP DUOPLUG2.5 MKII 7P W. PCB
LOCK

TE 产品编号2306287-6
6P DUOPLUG MARK II SIDE
LOCKING, SEL

TE 产品编号2-2402732-3
Same as 2-284866-3 w/ alternative resin



TE 产品编号284931-3
DUOPLUG Standard, female conn.

文档



产品图纸

AMP DUOPLUG MK2 CONNECTOR 5P

英文版本

CAD 文件

3D PDF

3D

下载查看

[ENG_CVM_CVM_6-1534796-5_A.2d_dxf.zip](#)

英文版本

下载查看

[ENG_CVM_CVM_6-1534796-5_A.3d_igs.zip](#)

英文版本

下载查看

[ENG_CVM_CVM_6-1534796-5_A.3d_stp.zip](#)

英文版本

下载CAD文件代表我接受和同意[使用条款](#)。

数据表/目录页

RAST Connector System Catalog

英文版本

产品规格

应用规格

英文版本

机构认证

VDE 证书

英文版本

VDE 证书

英文版本