



连接器 > PCB 连接器 > PCB 板端连接器及母端



连接器系统: 板对板

位数: 17

行数: 1

中心线 (间距) : 2.54 mm [.1 in]

PCB 安装方向: 垂直

产品特性

产品类型特性

| | |
|-------------|----------|
| 连接器系统 | 板对板 |
| 接头类型 | 不带罩 |
| 可密封 | 否 |
| 连接器和端子端接到 | 印刷电路板 |
| PCB 连接器组件类型 | PCB 安装接头 |

结构特性

| | |
|----------|----|
| 板对板配置 | 平行 |
| 可堆叠 | 是 |
| 位数 | 17 |
| 行数 | 1 |
| PCB 安装方向 | 垂直 |

电气特征

| | |
|------|---------|
| 绝缘电阻 | 5000 MΩ |
|------|---------|

主体特性

| | |
|--------|----|
| 主要产品颜色 | 黑色 |
|--------|----|

接触件特性

| | |
|---------|------------------|
| 端子接触部长度 | 8.38 mm [.33 in] |
| 接合方柱尺寸 | .64 mm [.025 in] |
| | 100 – 200 μin |

| | |
|----------------|--|
| 端子布局 | 直插式 |
| 端子接合区域电镀材料厚度 | .381 μm [15 μin] |
| 端子形状和构造 | 正方形 |
| PCB 端子端接区域电镀材料 | 锡 |
| 端子基材 | 黄铜 |
| 端子接触部电镀材料 | 金 |
| 端子类型 | 插针 |
| 端子额定电流（最大值） | 3 A |
| 端接特性 | |
| 方形端接柱体和尾部尺寸 | .64 mm[.025 in] |
| 端接柱体和尾部长度 | 2.54 mm[.1 in] |
| PCB 端接方法 | 通孔 - 焊接 |
| 机械附件 | |
| 连接器安装类型 | 板安装 |
| 接合对准 | 不带 |
| PCB 安装对准 | 不带 |
| PCB 安装固定 | 不带 |
| 壳体特性 | |
| 外壳材料 | 热塑性 |
| 中心线（间距） | 2.54 mm[.1 in] |
| 尺寸 | |
| 堆叠高度 | 25.4 mm[1 in] |
| PCB 厚度（建议） | 1.4 mm[.055 in] |
| 使用环境 | |
| 工作温度范围 | -65 – 125 $^{\circ}\text{C}$ [-85 – 257 $^{\circ}\text{F}$] |
| 操作/应用 | |
| 装配工艺特点 | 无 |
| 电路应用 | Signal |
| 行业标准 | |
| 与已批准的标准产品兼容 | CSA LE7189, UL E28476 |
| UL 阻燃性等级 | UL 94V-0 |
| 包装特性 | |

封装方法

包装

产品合规性

如需合规文档，请访问 [TE 官网产品页面](#)。>

欧盟RoHS指令2011/65/EU

符合

欧盟ELV指令2000/53/EC

符合

中国电器电子产品有害物质限制使用管理办法（China RoHS 2，工业和信息化部携七部委2016年第32号令

没有超出阈值的受限材料

欧盟REACH法规(EC) No. 1907/2006

欧洲化学品管理局最新发布的SVHC候选清单: 2024年1月 (240)
SVHC候选清单的声明更新至: 2023年1月 (233)
不含REACH SVHC

卤素含量

低溴/氯 - 每种均质材料的 Br 和 Cl < 900 ppm。也不含 BFR/CFR/PVC

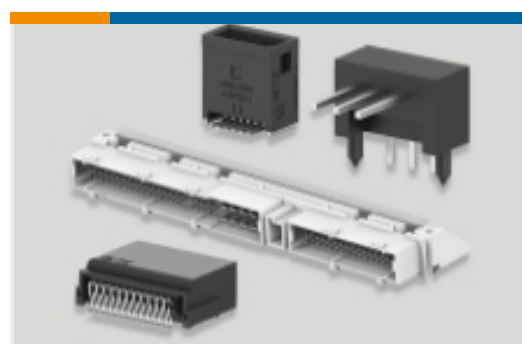
焊接工艺能力

波峰焊接可达到 265°C

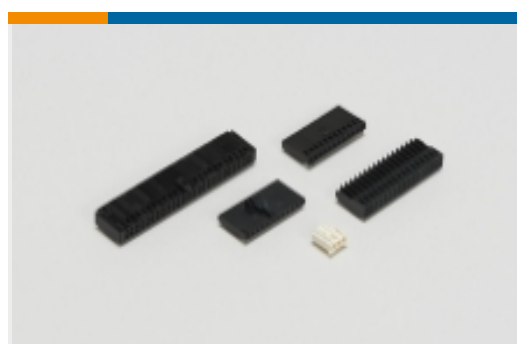
产品合规免责声明

此信息基于对供应商的合理调查以及TE对供应商提供的信息的现有认知。此信息可能发生变化。经TE确认符合欧盟RoHS的产品编号，产品均质材料中铅、六价铬、汞、PBB、PBDE、DEHP、BBP、DBP和DIBP的最大浓度不超过0.1%，镉的最大浓度不超过0.01%或符合指令2011/65/EU(RoHS2)及其修订指令规定的豁免。根据2011/65/EU指令要求电子电气产品需要进行CE标识。元器件产品通常无需进行CE标识。经TE确认符合欧盟ELV指令的产品编号，产品均质材料中，铅、六价铬和汞的最大浓度不超过0.1%，镉的最大浓度不超过0.01%（按重量计算），或符合指令2000/53/EC(ELV)附录中规定的豁免。关于欧盟REACH法规，TE目前提供的此产品编号的物品中高度关注物质（SVHC）的信息是基于欧洲化学品管理局（ECHA）最新发布的“物品中物质的要求指南”，链接如下：<https://echa.europa.eu/guidance-documents/guidance-on-reach>

该系列中的其他产品 | AMPMODU Headers



PCB 板端连接器及母端(4353)



线到板连接器组件和护套(5)



连接器盖帽(1)



连接器硬件(2)



连接器端子(64)

客户还购买了



TE 产品编号1-928836-2
MOD2 PIN WITH A-PIN L/P



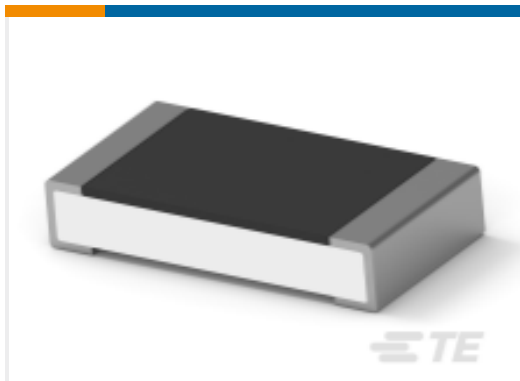
TE 产品编号7-2176246-6
CRGS2512 5% 1M8



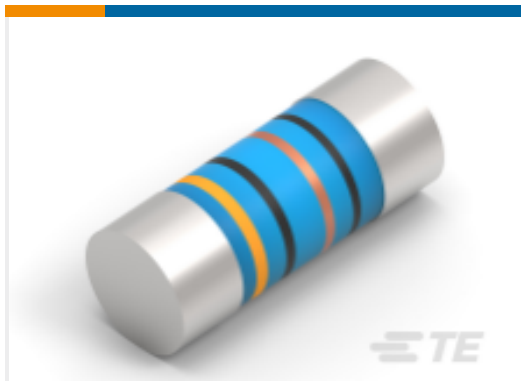
TE 产品编号1761072-3
RECPT,HSSDC2,FIBRE,TRAY PKG



TE 产品编号3-1415020-1
PT570N20



TE 产品编号4-2176391-7
RQ 1206 37K4 0.1% 10PPM 5K RL



TE 产品编号2176314-4
MELF SMA_A 180R 0.1% 15PPM 0102
0.3W



TE 产品编号1-1437581-1
ASE22RL=AUTOSLIDE DP

文档

产品图纸

17 MODII HDR SRST UNSHRD STKG

英文版本

数据表/目录页

AMPMODU Interconnection System

AMPMODU Interconnection System

英文版本