

6-1415035-1 ✓ 有效

SCHRACK | SCHRACK Accessories PT/RT/XT

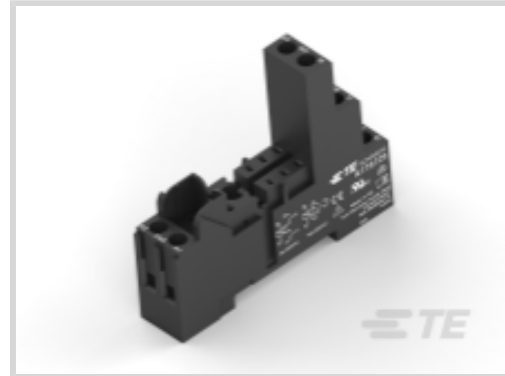
TE 内部编号 6-1415035-1

Relay Accessories, Sockets & Clips, DIN Rail Mount, DIN Rail, 2,
Socket, SCHRACK Accessories PT/RT/XT

[在 TE 官网查看>](#)



继电器和接触器 > 继电器 > 继电器附件、插座和卡箍



继电器插座类型: DIN 轨道安装

产品安装类型: DIN 轨道

电极配置: 2

继电器附件类型: 插座

产品特性

产品类型特性

| | |
|---------|----|
| 端子配置 | 螺钉 |
| 继电器附件类型 | 插座 |

接触件特性

| | |
|---------|----------|
| 继电器插座类型 | DIN 轨道安装 |
| 电极配置 | 2 |

端接特性

| | |
|----|-------|
| 针数 | 8 |
| | .6 in |

机械附件

| | |
|----------|--------|
| 产品安装特性类型 | 搭锁式 |
| 产品安装类型 | DIN 轨道 |

产品合规性

[如需合规文档，请访问 TE 官网产品页面。>](#)

| | |
|---|-------------|
| 欧盟RoHS指令2011/65/EU | 符合 |
| 欧盟ELV指令2000/53/EC | 符合 |
| 中国电器电子产品有害物质限制使用管理办法（China RoHS 2，工业和信息化部携七部委2016年第32号令 | 没有超出阈值的受限材料 |
| 欧盟REACH法规(EC) No. 1907/2006 | |

欧洲化学品管理局最新发布的SVHC候选清单: 2024年1月 (240)
SVHC候选清单的声明更新至: 2024年1月 (240)
不含REACH SVHC

卤素含量

低卤素 - 每种均质材料的 Br、Cl、F、I < 900 ppm。也不含 BFR/CFR/PVC

焊接工艺能力

不适合采用焊接工艺

产品合规免责声明

此信息基于对供应商的合理调查以及TE对供应商提供的信息的现有认知。此信息可能发生变化。经TE确认符合欧盟RoHS的产品编号，产品均质材料中铅、六价铬、汞、PBB、PBDE、DEHP、BBP、DBP和DIBP的最大浓度不超过0.1%，镉的最大浓度不超过0.01%或符合指令2011/65/EU(RoHS2)及其修订指令规定的豁免。根据2011/65/EU指令要求电子电气产品需要进行CE标识。元器件产品通常无需进行CE标识。经TE确认符合欧盟ELV指令的产品编号，产品均质材料中，铅、六价铬和汞的最大浓度不超过0.1%，镉的最大浓度不超过0.01%（按重量计算），或符合指令2000/53/EC(ELV)附录中规定的豁免。关于欧盟REACH法规，TE目前提供的此产品编号的物品中高度关注物质(SVHC)的信息是基于欧洲化学品管理局(ECHA)最新发布的“物品中物质的要求指南”，链接如下：<https://echa.europa.eu/guidance-documents/guidance-on-reach>

配套部件

| | | | |
|---|--|---|---|
|  <p>TE 产品编号 CAT-SCH691-R997 PCB 功率继电器：12-16 Amp，单稳</p> |  <p>TE 产品编号 CAT-SCH691-SR1 2个接点的强制导向继电器</p> |  <p>TE 产品编号 5-1415539-3 PTML0060</p> |  <p>TE 产品编号 9-1393243-2 RT425615</p> |
|  <p>TE 产品编号 7-1415036-1 PTML0730</p> |  <p>TE 产品编号 1393240-9 RT315005</p> |  <p>TE 产品编号 1-1419108-1 RT315730</p> |  <p>TE 产品编号 3-1415037-1 PTMV0524</p> |
|  <p>TE 产品编号 7-1393243-8 RT424615</p> |  <p>TE 产品编号 9-1393243-3 RT425730</p> |  <p>TE 产品编号 7-1393243-6 RT424524</p> |  <p>TE 产品编号 1-1393240-4 RT315024</p> |



该系列中的其他产品 | SCHRACK Accessories PT/RT/XT

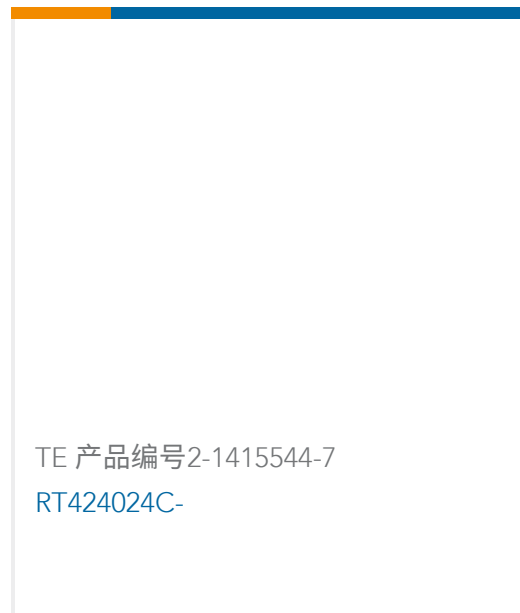


客户还购买了





TE 产品编号1SNA360000R2500
AMS 300 BASIC KIT



TE 产品编号2-1415544-7
RT424024C-

文档

CAD 文件

下载查看

[ENG_CVM_CVM_6-1415035-1_A.2d_dxf.zip](#)

英文版本

3D PDF

3D

下载查看

[ENG_CVM_CVM_6-1415035-1_A.3d_igs.zip](#)

英文版本

下载查看

[ENG_CVM_CVM_6-1415035-1_A.3d_stp.zip](#)

英文版本

下载CAD文件代表我接受和同意 [使用条款](#)。

数据表/目录页

[Accessories - Power Relay XT](#)

英文版本

[Accessories Force Guided Relay SR2M Plug-in](#)

英文版本

[Accessories - Power PCB Relay RT](#)

英文版本

产品规格

[Definitions General Purpose Relays](#)

英文版本

机构认证

[UKCA_CERT_708_00013_C1](#)

英文版本