



继电器和接触器 &gt; 继电器 &gt; 功率继电器



功率继电器类型: 标准

线圈励磁系统: 单稳态、直流

线圈功率额定值 (直流): 436 mW

线圈电阻: 330  $\Omega$ 

线圈电压额定值: 12 VDC

## 产品特性

### 产品类型特性

功率继电器类型	标准
---------	----

### 电气特征

线圈功率额定值类	400 – 500 mW
线圈励磁系统	单稳态、直流
线圈功率额定值 (直流)	436 mW
线圈电阻	330 $\Omega$
线圈电压额定值	12 VDC
端子开关电压 (最大值)	400 VAC
端子电压额定值	250 VAC

### 主体特性

产品重量	14 g[.494 oz]
------	---------------

### 接触件特性

端子排列方式	1 Form C (CO)
端子电流类	5 – 10 A
触点额定电流	8 A

端子材料	AgNi
------	------

端子极数	1
------	---

### 端接特性

继电器连接类型	PCB Termination
---------	-----------------

端子配置	焊针
------	----

### 机械附件

产品安装类型	印刷电路板
--------	-------

### 尺寸

长度类 (机械)	25 – 30 mm
----------	------------

高度类 (机械)	25 – 30 mm
----------	------------

宽度类 (机械)	10 – 11 mm
----------	------------

产品宽度	10.4 mm[.409 in]
------	------------------

产品长度	28 mm[1.1 in]
------	---------------

产品高度	25.1 mm[.988 in]
------	------------------

### 使用环境

环境温度 (最大值)	70 °C[158 °F]
------------	---------------

工作温度范围	-40 – 70 °C[-40 – 158 °F]
--------	---------------------------

### 包装特性

封装方法	纸箱和纸管
------	-------

### 其他

焊接工艺	波峰焊接
------	------

### 产品合规性

如需合规文档，请访问 [TE 官网产品页面](#)。>

欧盟RoHS指令2011/65/EU	符合
--------------------	----

欧盟ELV指令2000/53/EC	符合
-------------------	----

中国电器电子产品有害物质限制使用管理办法 (China RoHS 2, 工业和信息化部携七部委2016年第32号令)	没有超出阈值的受限材料
--	-------------

欧盟REACH法规(EC) No. 1907/2006	欧洲化学品管理局最新发布的SVHC候选清单: 2024年1月 (240) SVHC候选清单的声明更新至: 2023年6月 (235) 不含REACH SVHC
-----------------------------	---

卤素含量	非低卤素 - 包含 Br 或 Cl > 900 ppm。
------	------------------------------

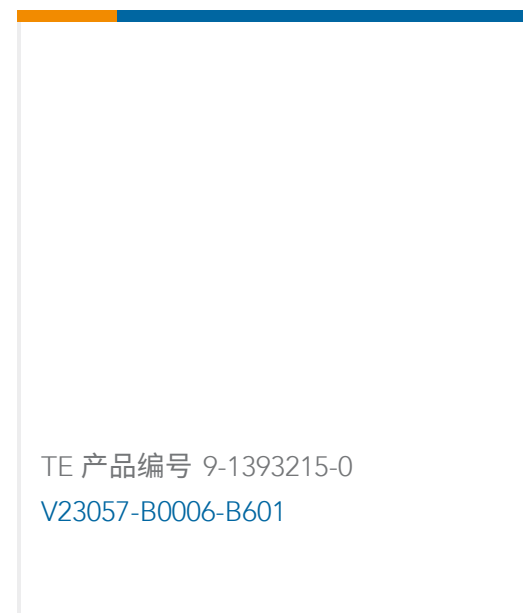
## 焊接工艺能力

波峰焊接可达到 260°C

### 产品合规免责声明

此信息基于对供应商的合理调查以及TE对供应商提供的信息的现有认知。此信息可能发生变化。经TE确认符合欧盟RoHS的产品编号，产品均质材料中铅、六价铬、汞、PBB、PBDE、DEHP、BBP、DBP和DIBP的最大浓度不超过0.1%，镉的最大浓度不超过0.01%或符合指令2011/65/EU(RoHS2)及其修订指令规定的豁免。根据2011/65/EU指令要求电子电气产品需要进行CE标识。元器件产品通常无需进行CE标识。经TE确认符合欧盟ELV指令的产品编号，产品均质材料中，铅、六价铬和汞的最大浓度不超过0.1%，镉的最大浓度不超过0.01%（按重量计算），或符合指令2000/53/EC(ELV)附录中规定的豁免。关于欧盟REACH法规，TE目前提供的此产品编号的物品中高度关注物质(SVHC)的信息是基于欧洲化学品管理局(ECHA)最新发布的“物品中物质的要求指南”，链接如下：<https://echa.europa.eu/guidance-documents/guidance-on-reach>

## 配套部件



## 该系列中的其他产品

## 客户还购买了



## 文档

CAD 文件

3D PDF



3D

**下载查看**

[ENG\\_CVM\\_CVM\\_6-1393215-9\\_A.2d\\_dxf.zip](#)

英文版本

**下载查看**

[ENG\\_CVM\\_CVM\\_6-1393215-9\\_A.3d\\_igs.zip](#)

英文版本

**下载查看**

[ENG\\_CVM\\_CVM\\_6-1393215-9\\_A.3d\\_stp.zip](#)

英文版本

下载CAD文件代表我接受和同意[使用条款](#)。

---

### 数据表/目录页

[Power PCB Relay Card E](#)

英文版本

---

### 产品规格

[Definitions General Purpose Relays](#)

英文版本

---

### 机构认证

[VDE 证书](#)

英文版本