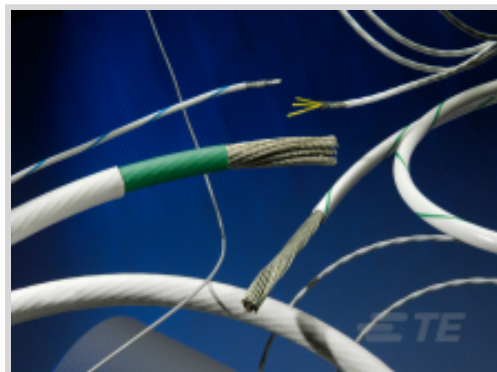




线缆 > 电力电缆 > Multi-Conductor Power Cable, 600 VAC



电缆类型: CMC

工作电压: 600 VAC

线缆绝缘材料: 辐照交联改性柔性 ETFE

电缆颜色: 白色

工组温度范围: -65 – 200 °C

[所有 Multi-Conductor Power Cable, 600 VAC \(19\)](#)

产品特性

产品类型特性

墙面类型	双壁
------	----

结构特性

导体数量	1
股数	1330

电气特征

工作电压	600 VAC
------	---------

主体特性

电线颜色 (基准)	白色
线缆绝缘材料	辐照交联改性柔性 ETFE
电缆颜色	白色
导体材料	镀镍铜, 镀镍铜

尺寸

电缆外径	14.05 mm[.553 in]
	50 ft
导体直径范围	11.61 mm[.457 in]



股尺寸	30 AWG
-----	--------

线径	2/0 AWG
----	---------

使用环境

电缆类型	CMC
------	-----

工组温度范围	-65 – 200 °C
--------	--------------

包装特性

封装方法	Reel
------	------

产品合规性

如需合规文档，请访问 [TE 官网产品页面](#)。>

欧盟RoHS指令2011/65/EU	符合
--------------------	----

欧盟ELV指令2000/53/EC	符合
-------------------	----

中国电器电子产品有害物质限制使用管理办法（China RoHS 2，工业和信息化部携七部委2016年第32号令	没有超出阈值的受限材料
---	-------------

欧盟REACH法规(EC) No. 1907/2006	欧洲化学品管理局最新发布的SVHC候选清单: 2024年1月 (240) SVHC候选清单的声明更新至: 2024年1月 (240) 不含REACH SVHC
-----------------------------	---

卤素含量	超出范围 - 不受卤素要求的限制
------	------------------

焊接工艺能力	不适合采用焊接工艺
--------	-----------

产品合规免责声明

此信息基于对供应商的合理调查以及TE对供应商提供的信息的现有认知。此信息可能发生变化。经TE确认符合欧盟RoHS的产品编号，产品均质材料中铅、六价铬、汞、PBB、PBDE、DEHP、BBP、DBP和DIBP的最大浓度不超过0.1%，镉的最大浓度不超过0.01%或符合指令2011/65/EU(RoHS2)及其修订指令规定的豁免。根据2011/65/EU指令要求电子电气产品需要进行CE标识。元器件产品通常无需进行CE标识。经TE确认符合欧盟ELV指令的产品编号，产品均质材料中，铅、六价铬和汞的最大浓度不超过0.1%，镉的最大浓度不超过0.01%（按重量计算），或符合指令2000/53/EC(ELV)附录中规定的豁免。关于欧盟REACH法规，TE目前提供的此产品编号的物品中高度关注物质(SVHC)的信息是基于欧洲化学品管理局(ECHA)最新发布的“物品中物质的要求指南”，链接如下：<https://echa.europa.eu/guidance-documents/guidance-on-reach>

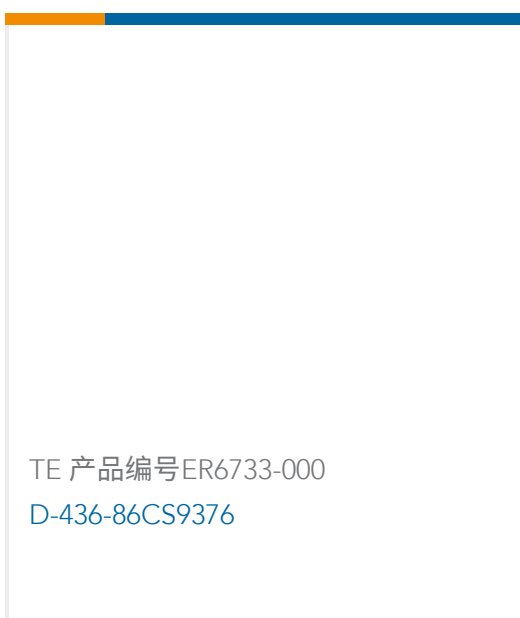
配套部件



该系列中的其他产品 | RAYCHEM CMC Series



客户还购买了





文档

产品图纸

[CMC-0553-00-9](#)

英文版本

产品规格

[产品规格](#)

英文版本