

5786146-1 ✓ 有效

AMPLIMITE

TE 内部编号 5786146-1

PCB D-Sub Connectors, Receptacle, Board-to-Board, 37 Position,
2.77 mm [.109 in] Centerline, 2 Row, 4 Connector Shell Size,
Standard Profile, Vertical

[在 TE 官网查看>](#)



连接器 > D 形连接器 > D-Sub 连接器 > PCB D-Sub 连接器 > D-Sub 插座组件：垂直，Action Pin，外壳尺寸 4，2.77mm



连接器和壳体类型: 母端, 母端

连接器系统: 板对板

位数: 37

中心线 (间距) : 2.77 mm [.109 in]

行数: 2

[所有 D-Sub 插座组件：垂直，Action Pin，外壳尺寸 4，2.77mm \(9\)](#)

产品特性

产品类型特性

壳体材料配置	正面金属外壳
连接器和壳体类型	母端, 母端
连接器系统	板对板
连接器壳体尺寸	4
连接器和端子端接到	印刷电路板

结构特性

位数	37
行数	2
PCB 安装方向	垂直

主体特性

接合特性材料	黄铜
外壳电镀材料	镀锡铜
连接器外形	标准

接触件特性

	30 μ m
端子接触部电镀材料	金
端子底板材料	钯镍, 镍



PCB 端子端接区域电镀材料	锡
----------------	---

端子基材	铜合金
------	-----

端接特性

矩形端接柱体和尾部厚度	.63 mm[.025 in]
-------------	-----------------

矩形端接柱体和尾部宽度	.86 mm[.034 in]
-------------	-----------------

端接柱体和尾部长度的	5.8 mm[.228 in]
------------	-----------------

PCB 端接方法	通孔 - 免焊连接
----------	-----------

机械附件

安装孔直径	3.05 mm[.12 in]
-------	-----------------

PCB 安装固定	带有
----------	----

PCB 安装固定类型	作用/符合标准的尾, 安装孔
------------	----------------

接合固定	带有
------	----

接合固定类型	母端螺钉锁, 固定
--------	-----------

连接器安装类型	板安装
---------	-----

壳体特性

外壳材料	尼龙 GF, 聚酯 GF
------	--------------

中心线 (间距)	2.77 mm[.109 in]
----------	------------------

尺寸

PCB 厚度 (建议)	1.57 mm, 2.36 mm[.062 in][.093 in]
-------------	------------------------------------

行间距	2.84 mm[.112 in]
-----	------------------

使用环境

工作温度范围	-55 – 105 °C[-67 – 221 °F]
--------	----------------------------

操作/应用

电路应用	Signal
------	--------

行业标准

UL 阻燃性等级	UL 94V-0
----------	----------

包装特性

封装数量	52
------	----

封装方法	Tray
------	------

产品合规性

如需合规文档, 请访问 [TE 官网产品页面](#)。>

欧盟RoHS指令2011/65/EU

符合且适用豁免

欧盟ELV指令2000/53/EC

符合且适用豁免

中国电器电子产品有害物质限制使用管理办法（China RoHS 2，工业和信息化部携七部委2016年第32号令

受限材料超出阈值

欧盟REACH法规(EC) No. 1907/2006

欧洲化学品管理局最新发布的SVHC候选清单: 2024年1月 (240)
SVHC候选清单的声明更新至: 2020年1月 (205)
不含REACH SVHC

卤素含量

非低卤素 - 包含 Br 或 Cl > 900 ppm。

焊接工艺能力

不适合采用焊接工艺

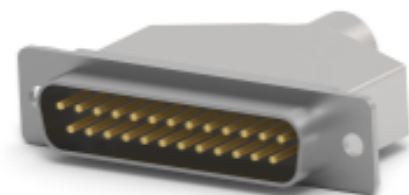
产品合规免责声明

此信息基于对供应商的合理调查以及TE对供应商提供的信息的现有认知。此信息可能发生变化。经TE确认符合欧盟RoHS的产品编号，产品均质材料中铅、六价铬、汞、PBB、PBDE、DEHP、BBP、DBP和DIBP的最大浓度不超过0.1%，镉的最大浓度不超过0.01%或符合指令2011/65/EU(RoHS2)及其修订指令规定的豁免。根据2011/65/EU指令要求电子电气产品需要进行CE标识。元器件产品通常无需进行CE标识。经TE确认符合欧盟ELV指令的产品编号，产品均质材料中，铅、六价铬和汞的最大浓度不超过0.1%，镉的最大浓度不超过0.01%（按重量计算），或符合指令2000/53/EC(ELV)附录中规定的豁免。关于欧盟REACH法规，TE目前提供的此产品编号的物品中高度关注物质(SVHC)的信息是基于欧洲化学品管理局(ECHA)最新发布的“物品中物质的要求指南”，链接如下：<https://echa.europa.eu/guidance-documents/guidance-on-reach>

配套部件



TE 产品编号 1-745498-7
PLUG ASSY, 37P, HDE, MS



TE 产品编号 CAT-AM7-248H4
IDC D-Sub: 连接器套件, 插头, 线对线, 信号, 2.77mm



TE 产品编号 206509-1
SIZE 20 KEYING PLUG

客户还购买了



TE 产品编号2169678-6
SFP+ assy 2x5 Gasket Inner LP Sn



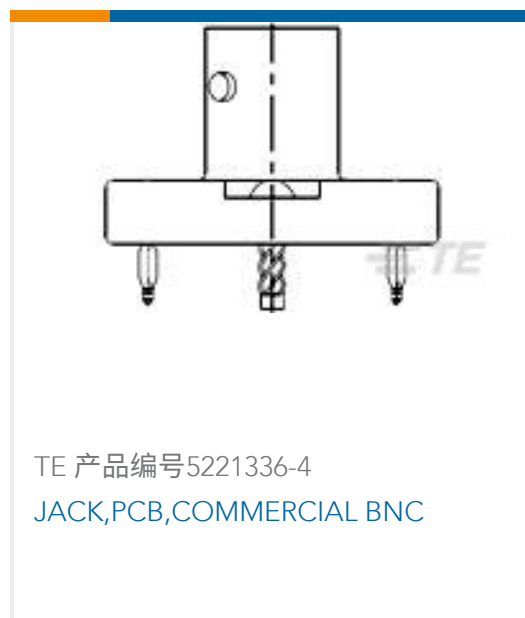
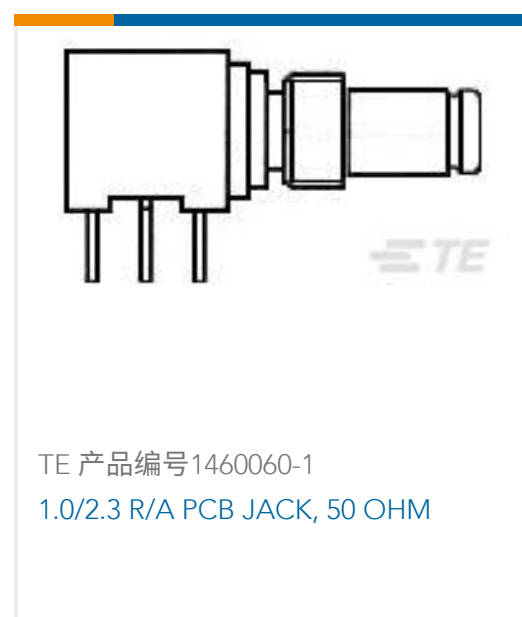
TE 产品编号2007821-2
IMP100S, H, V4P10C, UG, LEW39, 4.9



TE 产品编号2018849-1
ASSY, SEATING TL, 6 ROW, 6 COL



TE 产品编号2149977-2
IMP100S, H, V4P6C, UG, REW39, 4.9



文档

产品图纸

[37 RCPT ACT PIN/MS SCRLK](#)

英文版本

CAD 文件

下载查看

[ENG_CVM_CVM_5786146-1_B.2d_dxf.zip](#)

英文版本

3D PDF

3D

下载查看

[ENG_CVM_CVM_5786146-1_B.3d_igs.zip](#)

英文版本

下载查看

[ENG_CVM_CVM_5786146-1_B.3d_stp.zip](#)

英文版本

下载CAD文件代表我接受和同意 [使用条款](#)。

产品规格

应用规格

英文版本

机构认证

UL 报告

英文版本