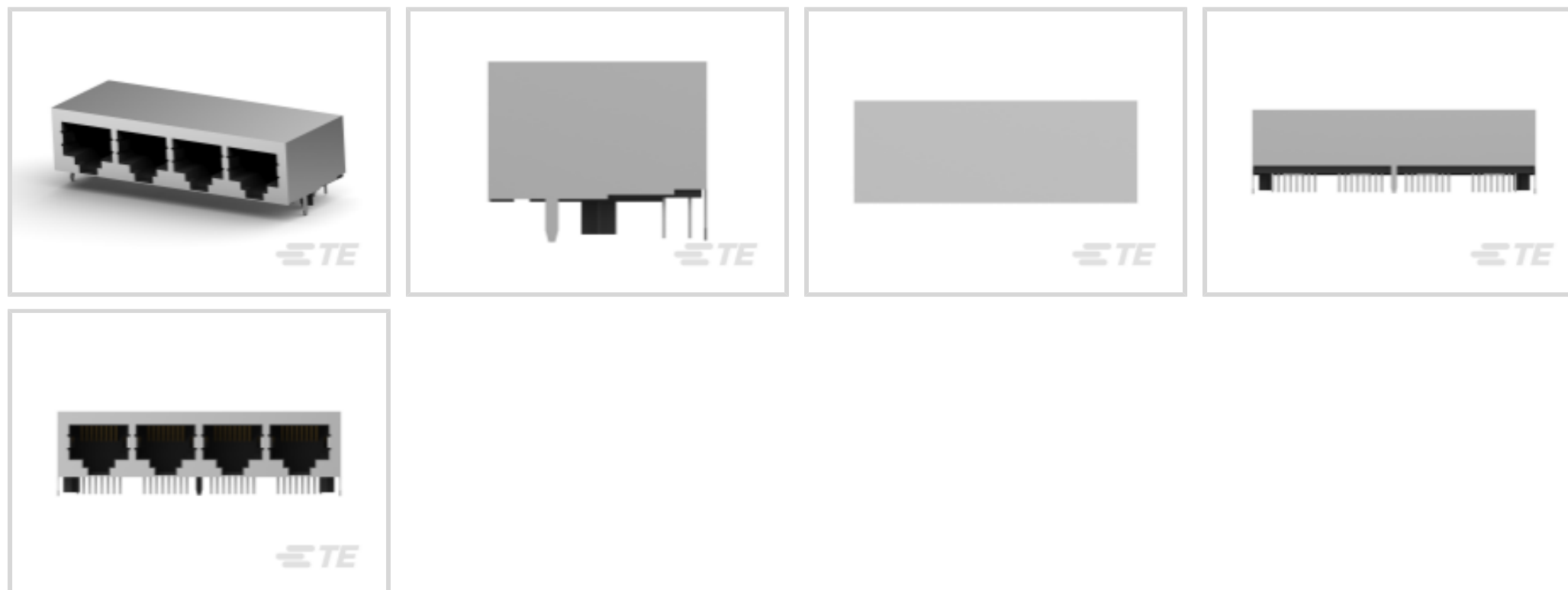




连接器 > 模块化插座和插头 > RJ45 连接器



模块化插座和插头接口类型: RJ45

端口配置: 多个端口

端口矩阵配置: 1 x 4

模块化插座和插头产品: RJ 型插座和插头

连接器端子密度: 标准

产品特性

产品类型特性

连接器产品类型	连接器组件
模块化插座和插头接口类型	RJ45
模块化插座和插头产品	RJ 型插座和插头
模块化连接器种类	插座
接地选项	PCB 接地
连接器和端子端接到	印刷电路板

结构特性

PCB 接地片数量	3
多端口配置	联动
状态指示灯类型	非照明
端口配置	多个端口
端口矩阵配置	1 x 4
连接器端子密度	标准
位数	8

装载位置数量	8
--------	---

PCB 安装方向	直角
----------	----

主体特性

PCB 接地片位置	4.57 mm[.18 in]
-----------	-----------------

屏蔽电镀材料	镀锡铜
--------	-----

屏蔽材料	铜锌合金, 铜锌合金
------	------------

模块化插座插销方向	标准 - 下锁闭
-----------	----------

连接器外形	标准
-------	----

接触件特性

端子底板材料	镍
--------	---

PCB 端子端接区域电镀材料	锡
----------------	---

端子额定电流 (最大值)	.2 A, 1.5 A
--------------	-------------

端子接触部电镀材料	金
-----------	---

端子基材	磷青铜
------	-----

端子接合区域电镀材料厚度	1.27 μm[50 μin]
--------------	-----------------

端接特性

PCB 端接方法	通孔 - 焊接
----------	---------

端接柱体和尾部长度的长度	3.56 mm[.14 in]
--------------	-----------------

机械附件

面板安装特性	不带
--------	----

连接器安装类型	板安装
---------	-----

壳体特性

接合入口位置	侧
--------	---

中心线 (间距)	1.02 mm[.04 in]
----------	-----------------

壳体颜色	黑色
------	----

外壳材料	高温尼龙
------	------

尺寸

连接器高度	13.64 mm[.537 in]
-------	-------------------

使用环境

工作温度范围	-40 – 85 °C[-40 – 185 °F]
--------	---------------------------

操作/应用

屏蔽	是
----	---



电路应用	Signal
------	--------

行业标准

UL 阻燃性等级	UL 94V-0
----------	----------

性能类别	5e 类
------	------

包装特性

封装数量	20
------	----

封装方法	Tray, 盒和托盘
------	------------

产品合规性

如需合规文档，请访问 [TE 官网产品页面](#)。>

欧盟RoHS指令2011/65/EU	符合
--------------------	----

欧盟ELV指令2000/53/EC	符合
-------------------	----

中国电器电子产品有害物质限制使用管理办法（China RoHS 2，工业和信息化部携七部委2016年第32号令	没有超出阈值的受限材料
---	-------------

欧盟REACH法规(EC) No. 1907/2006	欧洲化学品管理局最新发布的SVHC候选清单: 2024年1月 (240) SVHC候选清单的声明更新至: 2024年1月 (240) 不含REACH SVHC
-----------------------------	---

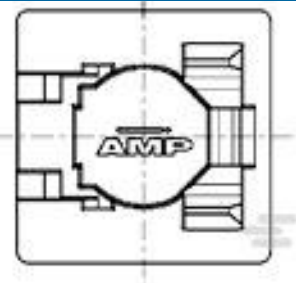
卤素含量	非低卤素 - 包含 Br 或 Cl > 900 ppm。
------	------------------------------

焊接工艺能力	波峰焊接可达到 265°C
--------	---------------

产品合规免责声明

此信息基于对供应商的合理调查以及TE对供应商提供的信息的现有认知。此信息可能发生变化。经TE确认符合欧盟RoHS的产品编号，产品均质材料中铅、六价铬、汞、PBB、PBDE、DEHP、BBP、DBP和DIBP的最大浓度不超过0.1%，镉的最大浓度不超过0.01%或符合指令2011/65/EU(RoHS2)及其修订指令规定的豁免。根据2011/65/EU指令要求电子电气产品需要进行CE标识。元器件产品通常无需进行CE标识。经TE确认符合欧盟ELV指令的产品编号，产品均质材料中，铅、六价铬和汞的最大浓度不超过0.1%，镉的最大浓度不超过0.01%（按重量计算），或符合指令2000/53/EC(ELV)附录中规定的豁免。关于欧盟REACH法规，TE目前提供的此产品编号的物品中高度关注物质(SVHC)的信息是基于欧洲化学品管理局(ECHA)最新发布的“物品中物质的要求指南”，链接如下：<https://echa.europa.eu/guidance-documents/guidance-on-reach>

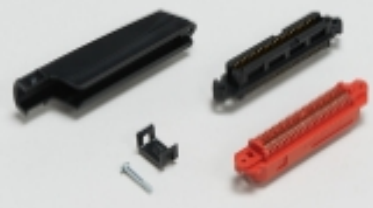
配套部件



TE 产品编号 188729-1
8P.COVER/SOLD.STOP

TE 产品编号 1521003-2
CAT 5E CABLE ASSY, 8 POS RJ45

该系列中的其他产品 | OEG Miniature Relay PCF



IDC D-Sub 连接器(1)



Mini PCI Express 和 mSATA(1)



RJ14 连接器(2)



RJ22 连接器(1)



RJ25 连接器(8)



RJ45 连接器(69)



同轴连接器(1)

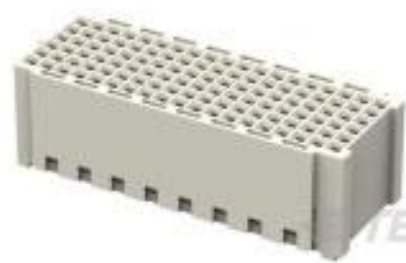


组合插座(1)

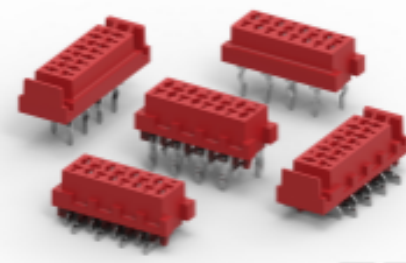


连接器端子(1)

客户还购买了



TE 产品编号2102061-4
Mezalok, Socket, 114 p, 12 mm, 50 Au, LF



TE 产品编号1-215079-0
Female-on-Board Connector, Top Entry



TE 产品编号5745394-2
HD-20 RCPT 9P RA 318 THD INS Entry



TE 产品编号1410956-1
MULTIGIG RT GUIDEPIN KIT ASSEMBLY



文档

产品图纸

MJ ASSY,4P,8 POS,CAT 5E,PCB GND

英文版本

CAD 文件

3D PDF

3D

下载查看

[ENG_CVM_CVM_5558503-1_A_c-5558503-1-a.2d_dxf.zip](#)

英文版本

下载查看

[ENG_CVM_CVM_5558503-1_A_c-5558503-1-a.3d_igs.zip](#)

英文版本

下载查看

[ENG_CVM_CVM_5558503-1_A_c-5558503-1-a.3d_stp.zip](#)

英文版本

下载CAD文件代表我接受和同意 [使用条款](#)。

数据表/目录页

[82066 - Modular Jacks and MRJ21 Product catalog - Multi-Port Modular Jacks section](#)

英文版本

产品规格

应用规格

英文版本