

5558070-1 ✓ 有效

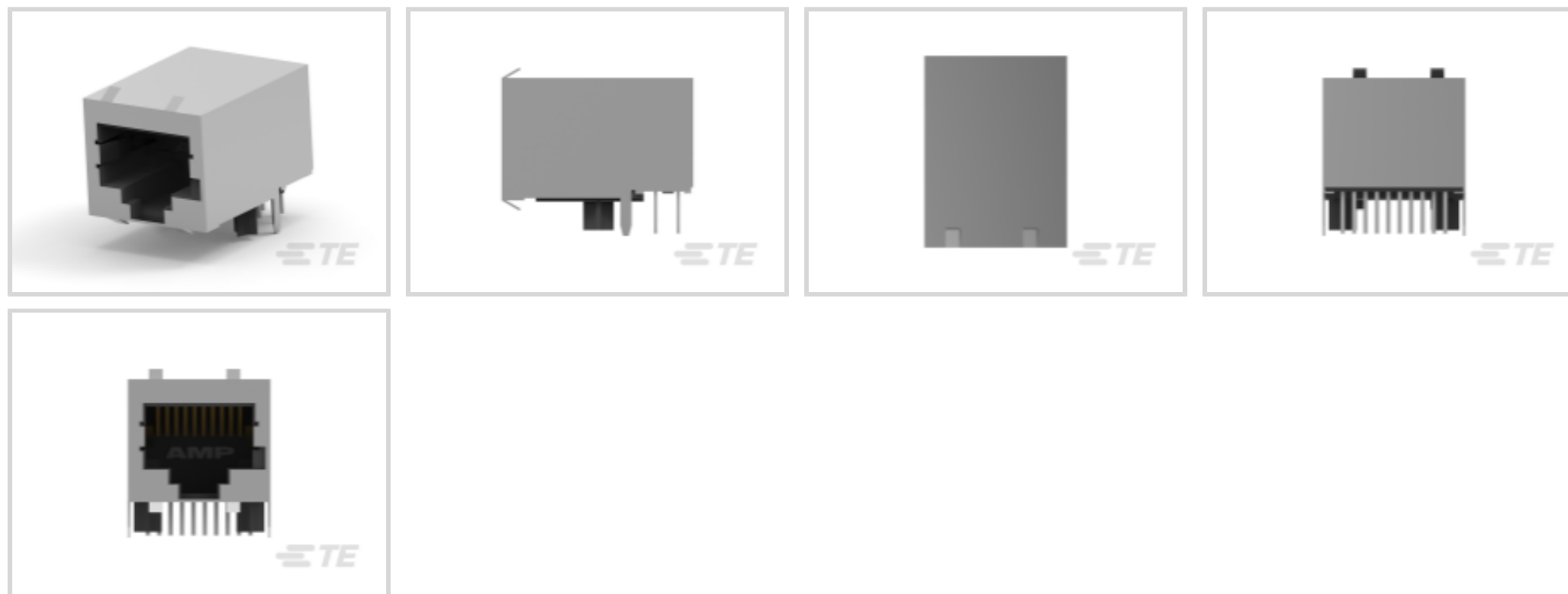
TE 内部编号 5558070-1

RJ45 Connectors, RJ45, Single Port, 1 x 1, RJ Type Jacks & Plugs,  
Standard Connector Contact Density, Jack, Shielded, Cat 3,  
Standard - Latch Down

[在 TE 官网查看>](#)



连接器 > 模块化插座和插头 > RJ45 连接器



模块化插座和插头接口类型: RJ45

端口配置: 单端口

端口矩阵配置: 1 x 1

模块化插座和插头产品: RJ 型插座和插头

连接器端子密度: 标准

## 产品特性

### 产品类型特性

连接器产品类型	连接器组件
模块化插座和插头接口类型	RJ45
模块化插座和插头产品	RJ 型插座和插头
模块化连接器种类	插座
接地选项	PCB 和面板接地
连接器和端子端接到	印刷电路板

### 结构特性

面板接地位置	顶部/底部
PCB 接地片数量	2
状态指示灯类型	非照明
端口配置	单端口
端口矩阵配置	1 x 1
连接器端子密度	标准
位数	10
装载位置数量	10

PCB 安装方向	直角
----------	----

### 主体特性

PCB 接地片位置	-3.05 mm[-.12 in]
屏蔽电镀材料	锡
屏蔽材料	铜合金
模块化插座插销方向	标准 - 下锁闭
连接器外形	低

### 接触件特性

端子底板材料	镍
PCB 端子端接区域电镀材料	锡
端子额定电流 (最大值)	.2 A, 1.5 A
端子接触部电镀材料	金
端子基材	磷青铜
端子接合区域电镀材料厚度	1.27 $\mu$ m[50 $\mu$ in]

### 端接特性

PCB 端接方法	通孔 - 焊接
端接柱体和尾部长度的	3.56 mm[.14 in]

### 机械附件

面板安装特性	带有
连接器安装类型	面板安装

### 壳体特性

接合入口位置	侧
中心线 (间距)	1.02 mm[.04 in]
壳体颜色	黑色
外壳材料	PCT 聚酯

### 尺寸

PCB 厚度 (建议)	1.57 mm[.062 in]
连接器高度	13.64 mm[.537 in]

### 使用环境

工作温度范围	-40 – 85 °C[-40 – 185 °F]
--------	---------------------------

### 操作/应用



屏蔽	是
电路应用	Signal

### 行业标准

UL 阻燃性等级	UL 94V-0
性能类别	3 类

### 包装特性

封装数量	90
封装方法	Tray, 盒和托盘

### 产品合规性

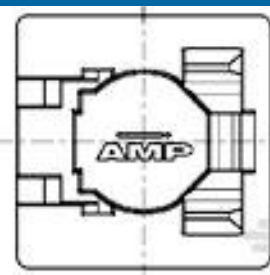
如需合规文档，请访问 [TE 官网产品页面](#)。>

欧盟RoHS指令2011/65/EU	符合
欧盟ELV指令2000/53/EC	符合
中国电器电子产品有害物质限制使用管理办法（China RoHS 2，工业和信息化部携七部委2016年第32号令	没有超出阈值的受限材料
欧盟REACH法规(EC) No. 1907/2006	欧洲化学品管理局最新发布的SVHC候选清单: 2024年1月（240） SVHC候选清单的声明更新至: 2024年1月（240） 不含REACH SVHC
卤素含量	非低卤素 - 包含 Br 或 Cl > 900 ppm。
焊接工艺能力	波峰焊接可达到 265°C

#### 产品合规免责声明

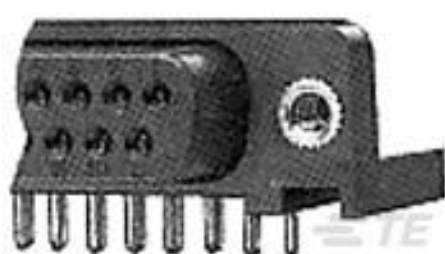
此信息基于对供应商的合理调查以及TE对供应商提供的信息的现有认知。此信息可能发生变化。经TE确认符合欧盟RoHS的产品编号，产品均质材料中铅、六价铬、汞、PBB、PBDE、DEHP、BBP、DBP和DIBP的最大浓度不超过0.1%，镉的最大浓度不超过0.01%或符合指令2011/65/EU(RoHS2)及其修订指令规定的豁免。根据2011/65/EU指令要求电子电气产品需要进行CE标识。元器件产品通常无需进行CE标识。经TE确认符合欧盟ELV指令的产品编号，产品均质材料中，铅、六价铬和汞的最大浓度不超过0.1%，镉的最大浓度不超过0.01%（按重量计算），或符合指令2000/53/EC(ELV)附录中规定的豁免。关于欧盟REACH法规，TE目前提供的此产品编号的物品中高度关注物质（SVHC）的信息是基于欧洲化学品管理局（ECHA）最新发布的“物品中物质的要求指南”，链接如下：<https://echa.europa.eu/guidance-documents/guidance-on-reach>

### 配套部件



TE 产品编号 188729-1  
8P.COVER/SOLD.STOP

## 客户还购买了



TE 产品编号5788800-1  
25 HTMSFL ASSY RA 318 (IN,BL)



TE 产品编号6-1462037-7  
IM46GR=IM RELAY 100mW 12V BIS



TE 产品编号3-794618-4  
04P MICRO MNL ASSY R/A HDR LF



TE 产品编号2007435-1  
Std HDMI, Flag, T/H



TE 产品编号641968-1  
04P UMNL PIN HDR ASSY POL 94VO



TE 产品编号640388-6  
06P MTA156 HDR ASSY RN STR F/L



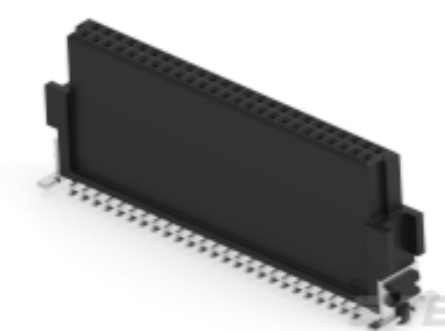
TE 产品编号826656-4  
4P AMPMODU II STIFT LEI



TE 产品编号1676300-2  
RN 0805 30K1 0.1% 10PPM 1KRL



TE 产品编号1676411-2  
RN 0805 69K8 0.1% 10PPM 1KRL



TE 产品编号234199-E  
SMCB 50 F AB VV 7-23 CL \* H007 137 E002

## 文档

### 产品图纸

[MJ,R/A,10P,PNL GRN,DIR COMPT](#)

英文版本

### CAD 文件

[下载查看](#)

[ENG\\_CVM\\_5558070-1\\_B.3d\\_igs.zip](#)

英文版本

[下载查看](#)



[ENG\\_CVM\\_5558070-1\\_B.3d\\_stp.zip](#)

英文版本

**下载查看**

[ENG\\_CVM\\_5558070-1\\_B.2d\\_dxf.zip](#)

英文版本

**3D PDF**

英文版本

下载CAD文件代表我接受和同意 [使用条款](#)。

---

**数据表/目录页**

[82066 - Modular Jacks and MRJ21 Product catalog - Single Port Modular Jacks section](#)

英文版本

[1-1773464-9\\_MODULAR\\_JACKS\\_SINGLE\\_PORT\\_PCB\\_MOUNT](#)

英文版本

---

**产品规格**

**应用规格**

英文版本