

553597-1 ✓ 有效

CHAMP | CHAMP Docking Connectors

TE 内部编号 553597-1

IDC D-Sub Connectors, Receptacle, 30 – 26 AWG Solid Wire Size, .

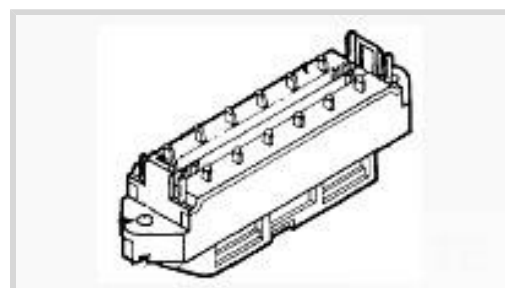
05 – .13 mm<sup>2</sup> Solid Wire Size, .08 mm<sup>2</sup> Stranded Wire, CHAMP

Docking Connectors

[在 TE 官网查看>](#)



连接器 > D 形连接器 > D-Sub 连接器 > IDC D-Sub 连接器 > IDC D-Sub：插座组件，信号，2.16mm



连接器和壳体类型: 母端, 母端

实芯线径: 30 – 26 AWG

绞线尺寸: 28 AWG

[所有 IDC D-Sub：插座组件，信号，2.16mm \(21\)](#)

## 产品特性

### 产品类型特性

连接器和壳体类型	母端, 母端
连接器系统	线到面板, 线到面板
连接器产品类型	连接器组件
连接器和端子端接到	电线和电缆

### 结构特性

位数	14
行数	2
与线缆类型兼容	带状电缆

### 主体特性

外盖材料	热塑塑料
带状电缆中心线间距	1.27 mm[.05 in]
连接器外形	低

### 接触件特性

导线端子端接区域电镀材料	镀金
	30 μin
端子接触部电镀材料	镀金
端子底板材料	钯镍
端子基材	磷青铜

端子额定电流 (最大值)	1 A
--------------	-----

### 机械附件

接合固定	带有
接合固定类型	螺钉锁
连接器安装类型	面板安装

### 壳体特性

外壳材料	热塑性
中心线 (间距)	2.16 mm[.085 in]

### 尺寸

实芯线径	30 – 26 AWG
绞线尺寸	28 AWG
线径	28 AWG

### 使用环境

工作温度范围	-40 – 75 °C[-40 – 167 °F]
--------	---------------------------

### 操作/应用

电路应用	Signal
屏蔽	否

### 包装特性

封装数量	100
封装方法	包装, 盒和托盘

### 产品合规性

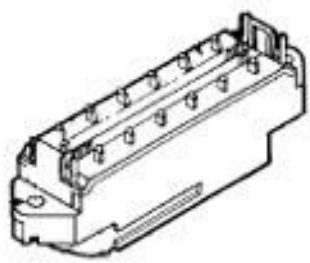
如需合规文档, 请访问 [TE 官网产品页面](#)。>

欧盟RoHS指令2011/65/EU	符合
欧盟ELV指令2000/53/EC	符合
中国电器电子产品有害物质限制使用管理办法 (China RoHS 2, 工业和信息化部携七部委2016年第32号令)	没有超出阈值的受限材料
欧盟REACH法规(EC) No. 1907/2006	欧洲化学品管理局最新发布的SVHC候选清单: 2024年1月 (240) SVHC候选清单的声明更新至: 2024年1月 (240) 不含REACH SVHC
卤素含量	非低卤素 - 包含 Br 或 Cl > 900 ppm。
焊接工艺能力	不适合采用焊接工艺

### 产品合规免责声明

此信息基于对供应商的合理调查以及TE对供应商提供的信息的现有认知。此信息可能发生变化。经TE确认符合欧盟RoHS的产品编号，产品均质材料中铅、六价铬、汞、PBB、PBDE、DEHP、BBP、DBP和DIBP的最大浓度不超过0.1%，镉的最大浓度不超过0.01%或符合指令2011/65/EU(RoHS2)及其修订指令规定的豁免。根据2011/65/EU指令要求电子电气产品需要进行CE标识。元器件产品通常无需进行CE标识。经TE确认符合欧盟ELV指令的产品编号，产品均质材料中，铅、六价铬和汞的最大浓度不超过0.1%，镉的最大浓度不超过0.01%（按重量计算），或符合指令2000/53/EC(ELV)附录中规定的豁免。关于欧盟REACH法规，TE目前提供的此产品编号的物品中高度关注物质（SVHC）的信息是基于欧洲化学品管理局（ECHA）最新发布的“物品中物质的要求指南”，链接如下：<https://echa.europa.eu/guidance-documents/guidance-on-reach>

## 配套部件



TE 产品编号 553596-1  
PLUG ASSY,14 POSN,SCR LK,L PF

## 该系列中的其他产品 | CHAMP Docking Connectors



IDC D-Sub 连接器(74)



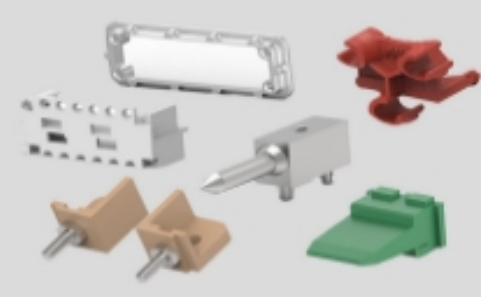
扩展坞连接器(25)



连接器应力消除(3)



连接器盖帽(28)



连接器硬件(30)

## 客户还购买了



## 文档

### 产品图纸

RECPT ASSY,14 POSN,SCR LK,L PF

英文版本

### CAD 文件

3D PDF

3D

下载查看

[ENG\\_CVM\\_CVM\\_553597-1\\_M.2d\\_dxf.zip](#)

英文版本

下载查看

[ENG\\_CVM\\_CVM\\_553597-1\\_M.3d\\_igs.zip](#)

英文版本

下载查看

[ENG\\_CVM\\_CVM\\_553597-1\\_M.3d\\_stp.zip](#)

英文版本

下载CAD文件代表我接受和同意 [使用条款](#)。

### 产品规格

应用规格

英文版本

[CHAMP Latch Low Profile Connectors For Ribbon Cable](#)

英文版本

### 机构认证

CSA 认证

英文版本

