

5499141-6 ✓ 有效

AMP-LATCH | AMP-LATCH Universal Headers

TE 内部编号 5499141-6

Ribbon Cable Connectors, Wire-to-Board, 26 Position, 2.54 mm [.1 in] Centerline, Right Angle, Through Hole - Solder, AMP-LATCH Universal Headers

[在 TE 官网查看>](#)



连接器 > PCB 连接器 > 线对板连接器 > FFC、FPC 和带状连接器 > 带状电缆连接器 > AMP 锁门通用插头



连接器系统: 线到板

位数: 26

中心线 (间距) : 2.54 mm [.1 in]

PCB 安装固定: 不带

PCB 安装方向: 直角

[所有 AMP 锁门通用插头 \(525\)](#)

产品特性

产品类型特性

带状电缆连接器接头类型	通用弹射板端连接器
连接器接合锁门和锁扣类型	长
连接器产品类型	连接器组件
连接器系统	线到板
连接器和壳体类型	插头
连接器和端子端接到	印刷电路板

结构特性

位数	26
PCB 安装方向	直角
行数	2

电气特征

绝缘电阻	5000 MΩ
------	---------

工作电压	250 VAC
------	---------

主体特性

主要产品颜色	黑色
连接器外形	标准

接触件特性

接合方柱尺寸	.64 mm[.025 in]
PCB 端子端接区域电镀材料厚度	2.54 μ m[100 μ in]
端子类型	插针
端子接合区域电镀材料厚度	.76 μ m[30 μ in]
端子接触部电镀材料	金
端子形状和构造	正方形
PCB 端子端接区域电镀材料	锡
端子基材	黄铜
端子额定电流 (最大值)	1 A

端接特性

圆形端接柱体和尾部直径	.64 mm[.025 in]
端接柱体和尾部长度的	2.79 mm[.11 in]
PCB 端接方法	通孔 - 焊接

机械附件

接合对准	带有
PCB 安装对准	不带
面板安装特性	不带
PCB 安装固定	不带
接合对准类型	中心, 双极化杆
接合固定	带有
接合固定类型	弹出锁门
连接器安装类型	板安装

壳体特性

外壳材料	玻璃填充尼龙/聚酯
中心线 (间距)	2.54 mm[.1 in]

尺寸

带罩端尺寸	3.81 mm[.15 in]
-------	-----------------

连接器长度	52.32 mm[2.06 in]
-------	-------------------

连接器高度	13.94 mm[.548 in]
-------	-------------------

PCB 厚度 (建议)	1.57 mm[.062 in]
-------------	------------------

行间距	2.54 mm[.1 in]
-----	----------------

使用环境

壳体温度额定值	标准
---------	----

工作温度范围	-65 – 105 °C[-85 – 221 °F]
--------	----------------------------

操作/应用

电路应用	Signal
------	--------

行业标准

UL 阻燃性等级	UL 94V-0
----------	----------

包装特性

封装数量	24
------	----

封装方法	Tray
------	------

产品合规性

如需合规文档，请访问 [TE 官网产品页面](#)。>

欧盟RoHS指令2011/65/EU	符合
--------------------	----

欧盟ELV指令2000/53/EC	符合
-------------------	----

中国电器电子产品有害物质限制使用管理办法 (China RoHS 2, 工业和信息化部携七部委2016年第32号令)	没有超出阈值的受限材料
--	-------------

欧盟REACH法规(EC) No. 1907/2006	欧洲化学品管理局最新发布的SVHC候选清单: 2024年1月 (240) SVHC候选清单的声明更新至: 2024年1月 (240) 不含REACH SVHC
-----------------------------	---

卤素含量	非低卤素 - 包含 Br 或 Cl > 900 ppm。
------	------------------------------

焊接工艺能力	波峰焊接可达到 265°C
--------	---------------

产品合规免责声明

此信息基于对供应商的合理调查以及TE对供应商提供的信息的现有认知。此信息可能发生变化。经TE确认符合欧盟RoHS的产品编号，产品均质材料中铅、六价铬、汞、PBB、PBDE、DEHP、BBP、DBP和DIBP的最大浓度不超过0.1%，镉的最大浓度不超过0.01%或符合指令2011/65/EU(RoHS2)及其修订指令规定的豁免。根据2011/65/EU指令要求电子电气产品需要进行CE标识。元器件产品通常无需进行CE标识。经TE确认符合欧盟ELV指令的产品编号，产品均质材料中，铅、六价铬和汞的最大浓度不超过0.1%，镉的最大浓度不超过0.01%（按重量计算），或符合指令2000/53/EC(ELV)附录中规定的豁免。关于欧盟REACH法规，TE目前提供的此产品编号的物品中高度关注物质(SVHC)的信息是基于欧洲化学品管理局(ECHA)最新发布的“物品中物质的要求指南”，链接如下：<https://echa.europa.eu/guidance-documents/guidance-on-reach>

配套部件

 <p>TE 产品编号 499252-3 026 STRAIN RELIEF A-L RCPT</p>	 <p>TE 产品编号 102320-1 UNIVERSAL HEADER LATCH</p>	 <p>TE 产品编号 CAT-AM71-A85022 母端插座连接器：应力消除</p>	 <p>TE 产品编号 1-1658527-0 622-2641LF FEM SOCKET, LEAD FREE</p>
 <p>TE 产品编号 1658622-6 26 NOVO MIL/CTR 30DP, LEAD FREE</p>	 <p>TE 产品编号 1-1658526-5 609-2630LF FEM SOCKET, LEAD FREE</p>	 <p>TE 产品编号 1658620-6 26 NOVO MIL 15DP, LEAD FREE</p>	 <p>TE 产品编号 1658621-6 26 NOVO MIL/CTR 15DP, LEAD FREE</p>
 <p>TE 产品编号 1-1658526-6 609-2641LF FEM SOCKET, LEAD FREE</p>	 <p>TE 产品编号 1658623-6 26 NOVO MIL 30DP, LEAD FREE</p>	 <p>TE 产品编号 1658624-6 26 NOVO DUAL 30DP, LEAD FREE</p>	 <p>TE 产品编号 1658527-9 622-2630LF FEM SOCKET, LEAD FREE</p>
 <p>TE 产品编号 1-1658528-7 636-2630LF=FEM SKT BLADE POL 1</p>			

该系列中的其他产品 | [AMP-LATCH Universal Headers](#)

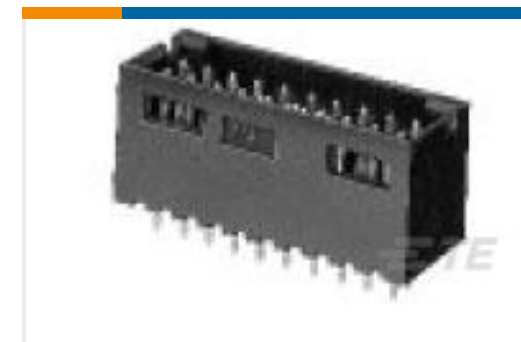
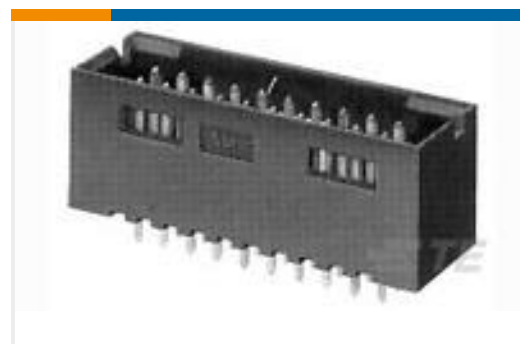
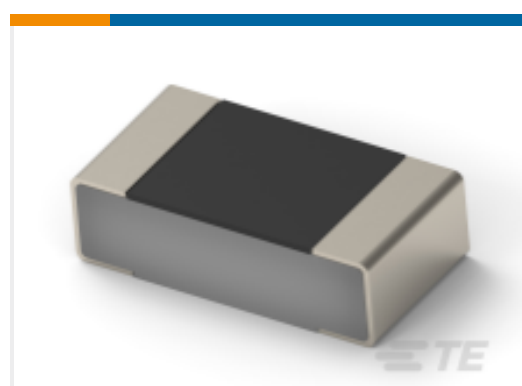


带状电缆连接器(525)



连接器硬件(13)

客户还购买了

TE 产品编号5745187-1
25 RCPT SP/MS STDTE 产品编号5499141-3
A/L UNIV HDR 16P RA LG LATTE 产品编号3-2176055-3
RLP73K 2B R22 1% 1K RLTE 产品编号5-102618-5
14 MODII HDR DRST SHRD .100CLTE 产品编号5555979-1
MJ,R/A,6P/4C,TRAY PACKTE 产品编号5-103169-8
20 MODII HDR DRST SHRD .100CLTE 产品编号58508-1
PRO-CRIMPER HD TL W/DIE BUDGETTE 产品编号3-1393122-2
KHAU-17A12H-120=KHTE 产品编号4-1879808-7
RP 1J 0.1W 357K 0.1% 15PPM 1K RLTE 产品编号7-1879352-2
RR02 5% 300R AMMO

文档

产品图纸

[A/L UNIV HDR 26P RA LG LAT](#)

英文版本

CAD 文件

[3D PDF](#)

3D

下载查看

[ENG_CVM_CVM_5499141-6_C.2d_dxf.zip](#)



英文版本

下载查看

[ENG_CVM_CVM_5499141-6_C.3d_igs.zip](#)

英文版本

下载查看

[ENG_CVM_CVM_5499141-6_C.3d_stp.zip](#)

英文版本

下载CAD文件代表我接受和同意 [使用条款](#)。

数据表/目录页

[Ribbon Cable Interconnect Solutions](#)

英文版本

产品规格

[产品规格](#)

英文版本