

5406278-3 ✓ 有效

OEG 小型继电器 PCF

TE 内部编号 5406278-3

RJ45 Connector, Multiple Ports, 1 x 4, Jack, Shielded, Cat 5,
Standard - Latch Down, 8 Position, Standard Profile, OEG Miniature
Relay PCF

[在 TE 官网查看>](#)



连接器 > 模块化插座和插头 > RJ45 连接器



模块化插座和插头接口类型: RJ45

端口配置: 多个端口

端口矩阵配置: 1 x 4

模块化插座和插头产品: RJ 型插座和插头

连接器端子密度: 标准

产品特性

产品类型特性

连接器产品类型	连接器组件
模块化插座和插头接口类型	RJ45
模块化插座和插头产品	RJ 型插座和插头
模块化连接器种类	插座
接地选项	PCB 和面板接地
连接器和端子端接到	印刷电路板

结构特性

PCB 接地片数量	5
面板接地片数量	15
多端口配置	联动
端口配置	多个端口
端口矩阵配置	1 x 4
连接器端子密度	标准
位数	8
装载位置数量	8
PCB 安装方向	直角

主体特性

屏蔽电镀材料	镀锡铜
--------	-----

屏蔽材料	铜锌合金
PCB 接地片位置	3.05 mm[.12 in]
模块化插座插销方向	标准 - 下锁闭
连接器外形	标准

接触件特性

端子底板材料	镍
PCB 端子端接区域电镀材料	锡
端子额定电流 (最大值)	.2 A, 1.5 A
端子接触部电镀材料	金 (Au)
端子基材	磷青铜
端子接合区域电镀材料厚度	1.27 μ m[50 μ in]

端接特性

PCB 端接方法	通孔 - 焊接
端接柱体和尾部长度	3.56 mm[.14 in]

机械附件

面板安装特性	不带
连接器安装类型	板安装

壳体特性

接合入口位置	侧
中心线 (间距)	1.02 mm[.04 in]
壳体颜色	黑色
外壳材料	高温尼龙

尺寸

连接器高度	13.64 mm[.537 in]
-------	-------------------

使用环境

工组温度范围	-40 – 85 $^{\circ}$ C[-40 – 185 $^{\circ}$ F]
--------	---

操作/应用

指示器类型	无指示灯
屏蔽	是
电路应用	Signal

行业标准

UL 阻燃性等级	UL 94V-0
----------	----------

性能类别	5 类
------	-----

包装特性

封装数量	20
封装方法	Tray, 盒和托盘

产品合规性

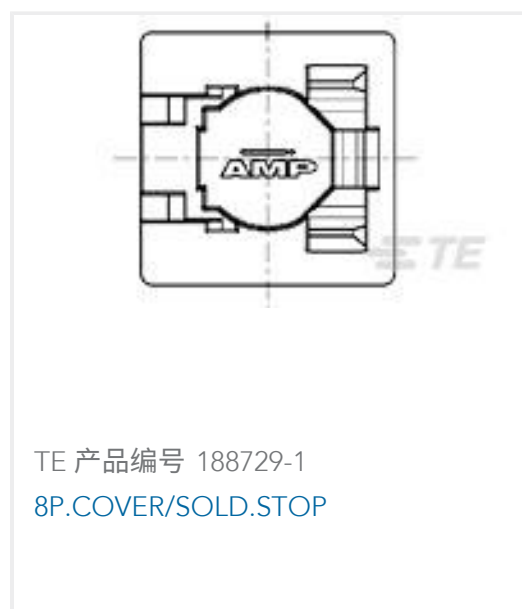
如需合规文档，请访问 [TE 官网产品页面](#)。>

欧盟RoHS指令2011/65/EU	符合
欧盟ELV指令2000/53/EC	符合
中国电器电子产品有害物质限制使用管理办法（China RoHS 2，工业和信息化部携七部委2016年第32号令	没有超出阈值的受限材料
欧盟REACH法规(EC) No. 1907/2006	欧洲化学品管理局最新发布的SVHC候选清单: 2025年1月（247） SVHC候选清单的声明更新至: 2024年6月（241） 不含REACH SVHC
卤素含量	非低卤素 - 包含 Br 或 Cl > 900 ppm。
焊接工艺能力	波峰焊接可达到 265°C

产品合规免责声明

此信息基于对供应商的合理调查以及TE对供应商提供的信息的现有认知。此信息可能发生变化。经TE确认符合欧盟RoHS的产品编号，产品均质材料中铅、六价铬、汞、PBB、PBDE、DEHP、BBP、DBP和DIBP的最大浓度不超过0.1%，镉的最大浓度不超过0.01%或符合指令2011/65/EU(RoHS2)及其修订指令规定的豁免。根据2011/65/EU指令要求电子电气产品需要进行CE标识。元器件产品通常无需进行CE标识。经TE确认符合欧盟ELV指令的产品编号，产品均质材料中，铅、六价铬和汞的最大浓度不超过0.1%，镉的最大浓度不超过0.01%（按重量计算），或符合指令2000/53/EC(ELV)附录中规定的豁免。关于欧盟REACH法规，TE目前提供的此产品编号的物品中高度关注物质（SVHC）的信息是基于欧洲化学品管理局（ECHA）最新发布的“物品中物质的要求指南”，链接如下：<https://echa.europa.eu/guidance-documents/guidance-on-reach>

配套部件



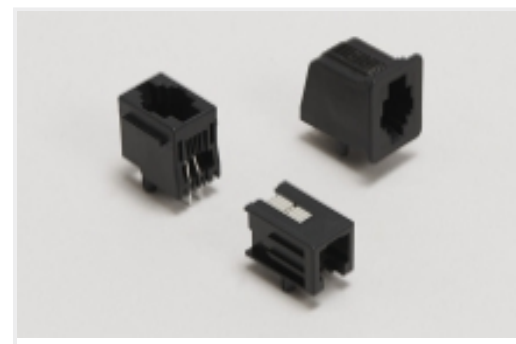
该系列中的其他产品 | [OEG 小型继电器 PCF](#)



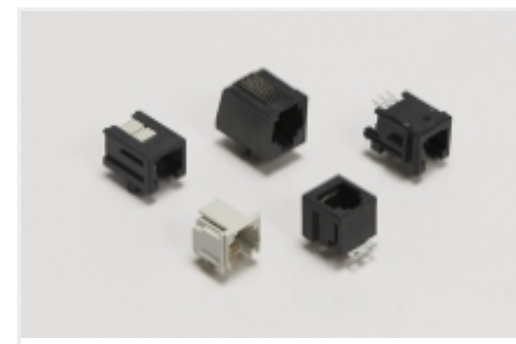
Mini PCI Express 和 mSATA(1)



PCB D-Sub 连接器(1)

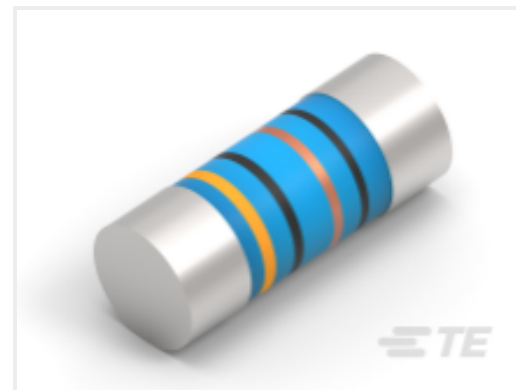
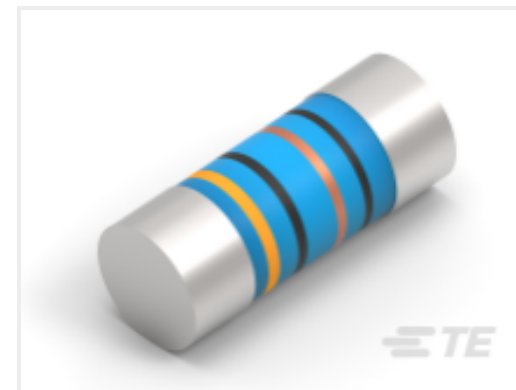
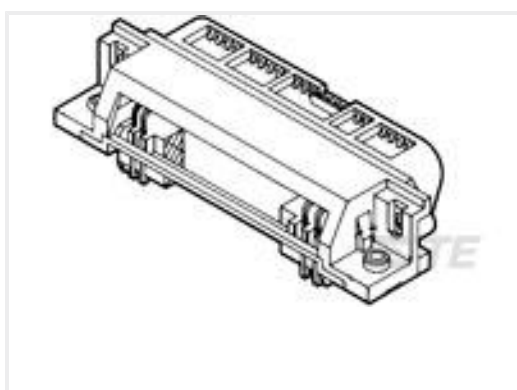
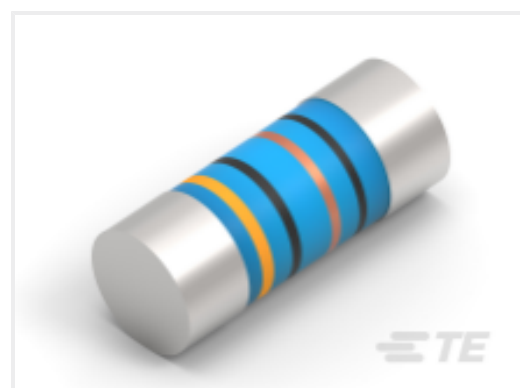


RJ22 连接器(1)



RJ25 连接器(7)

客户还购买了

TE 产品编号53833-1
SOLIS SPR SPADE 16-14 8TE 产品编号2015698-2
RF CA,UMCC GEN2-GEN2,0.81MM
CABLE,L100MMTE 产品编号5-2176315-6
MELF SMA_A 3K3 1% 50PPM 0204 0.4
WTE 产品编号6-2176315-3
MELF SMA_A 12K 1% 50PPM 0204 0.4
WTE 产品编号5552726-3
ASSY,PLUG,50 POSN, RTANG, PCBTE 产品编号5558382-1
MJ,R/A,8P,SHLDTE 产品编号6337194-1
BATTERY CONNECTOR ASSEMBLYTE 产品编号216415-4
128P.IEC-C FEM.CONNTE 产品编号154979-9
10WAY POSI-MATE TAB HSG. PANELTE 产品编号8-2176315-2
MELF SMA-A 39R 1% 50PPM 0204 0.4
W

文档

产品图纸

MJ ASSY,4P,8POS,SH,RVPGT,CAT5

英文版本

产品规格

应用规格

英文版本