



传感器 > 压力传感器 > 板安装压力传感器 > 低压数字/模拟传感器



Pressure Sensor Type: [Analog Pressure Sensor Modules](#), [Digital Pressure and Altimeter Sensor Modules](#)

压力类型: [差分](#)

压力: [129.28 mmHG](#)

耐压范围: [12 psi](#)

[所有 低压数字/模拟传感器 \(38\)](#)

产品特性

产品类型特性

传感器封装	SOIC-16
Pressure Sensor Type	Analog Pressure Sensor Modules , Digital Pressure and Altimeter Sensor Modules
压力类型	差分

电气特征

Supply Voltage Range	3.3 – 5 V
----------------------	-----------

使用环境

压力	.172 bar[2.5 psi]
工作温度范围	-40 – 105 °C[-40 – 221 °F]

操作/应用

输出接口	I2C
	69.26 inH2O
压力	129.28 mmHG
耐压范围	12 psi
Output Signal Type	10 – 90% Vdc , 16 bit I2C
压力精度	±1% F.S. , ±1.5% F.S

包装特性

封装类型	双垂直, 双水平
------	----------

其他

传感器选件	Barb Tube, 双输出
-------	----------------

产品合规性

如需合规文档，请访问 [TE 官网产品页面](#)。>

欧盟RoHS指令2011/65/EU	符合
欧盟ELV指令2000/53/EC	不在合规性范围内
中国电器电子产品有害物质限制使用管理办法（China RoHS 2，工业和信息化部携七部委2016年第32号令	没有超出阈值的受限材料
欧盟REACH法规(EC) No. 1907/2006	欧洲化学品管理局最新发布的SVHC候选清单: 2024年1月（240） SVHC候选清单的声明更新至: 2023年6月（235） 不含REACH SVHC
卤素含量	尚未进行卤素含量审核
焊接工艺能力	尚未进行焊接工艺可能性审核

产品合规免责声明

此信息基于对供应商的合理调查以及TE对供应商提供的信息的现有认知。此信息可能发生变化。经TE确认符合欧盟RoHS的产品编号，产品均质材料中铅、六价铬、汞、PBB、PBDE、DEHP、BBP、DBP和DIBP的最大浓度不超过0.1%，镉的最大浓度不超过0.01%或符合指令2011/65/EU(RoHS2)及其修订指令规定的豁免。根据2011/65/EU指令要求电子电气产品需要进行CE标识。元器件产品通常无需进行CE标识。经TE确认符合欧盟ELV指令的产品编号，产品均质材料中，铅、六价铬和汞的最大浓度不超过0.1%，镉的最大浓度不超过0.01%（按重量计算），或符合指令2000/53/EC(ELV)附录中规定的豁免。关于欧盟REACH法规，TE目前提供的此产品编号的物品中高度关注物质（SVHC）的信息是基于欧洲化学品管理局（ECHA）最新发布的“物品中物质的要求指南”，链接如下：<https://echa.europa.eu/guidance-documents/guidance-on-reach>

配套部件



该系列中的其他产品 | [SMI 5000](#)



板安装压力传感器(14)

客户还购买了



TE 产品编号9-2176070-3
3521 68K 1% 2W



TE 产品编号4391-BHQ-T-005-001
5 PSI Differential Sensor



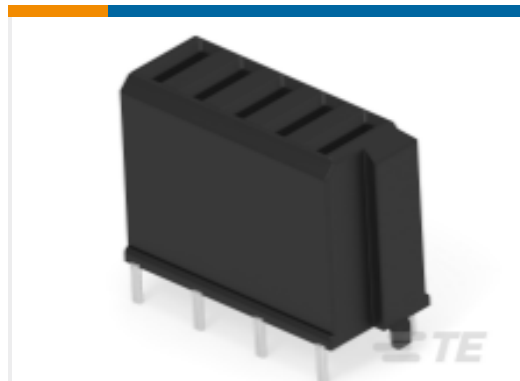
TE 产品编号1-1825006-3
GDS0804=DIP SW,SLIDE,THRU/HL



TE 产品编号6-1879337-3
CPF 0603 11K 1% 50PPM 1K RL



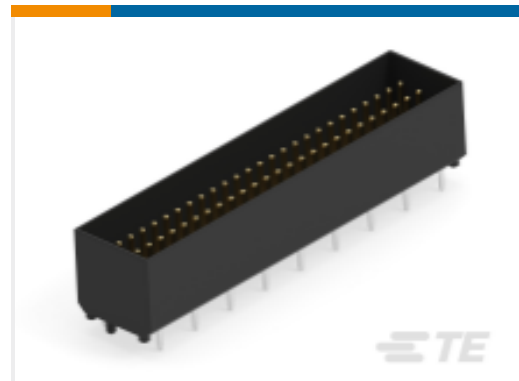
TE 产品编号214912-E
MSPPM 5 F SMDTHR F4 * A V 137 094
* E008



TE 产品编号214914-E
MSPPM 5 F SMDTHR F8 * A V 137 094
* E008



TE 产品编号224515-E
MSPEED 50 F SMDTHR F8 * AB VV
137 094 *



TE 产品编号224558-E
MSPEED 50 M SMDTHR M2 * AB VV
137 094 *



TE 产品编号2-2176479-9
RA73F 1J 100R 0.1% 5K RL

文档

[数据表/目录页](#)

[SM7000SM6000SM5000](#)

[英文版本](#)