

536427-5 ✓ 有效

EUROCARD | Eurocard Type R

TE 内部编号 536427-5

Eurocard Connectors, Plug, Board-to-Board, 150 Position, .1 in [2.54 mm] Centerline, Printed Circuit Board, 3 Row, Vertical, Eurocard Type R

[在 TE 官网查看>](#)



连接器 > PCB 连接器 > 背板连接器 > Eurocard 连接器



连接器和壳体类型: 插头

连接器系统: 板对板

端接柱体和尾部长度: 3.3 mm [.13 in]

位数: 150

中心线 (间距) : 2.54 mm [.1 in]

产品特性

产品类型特性

连接器和壳体类型	插头
连接器系统	板对板
连接器和端子端接到	印刷电路板
DIN 尺寸	已膨胀
DIN 级别	II

结构特性

位数	150
行数	3
PCB 安装方向	垂直
列数	50
信号位置数量	150
装载行	A, B, C

主体特性

主要产品颜色	灰色
--------	----

接触件特性

PCB 端子端接区域电镀材料厚度	2.54 – 5.08 μm [99.9998 – 199.9996 μin]
端子类型	插针
端子接合区域电镀材料厚度	.76 μm [29.9212 μin]

端子接触部电镀材料	金
PCB 端子端接区域电镀材料	锡铅
端子基材	黄铜
端子额定电流（最大值）	1.5 A

端接特性

PCB 端接方法	通孔 - 焊接
端接柱体和尾部长度	3.3 mm[.13 in]

机械附件

接合固定	带有
接合对准	不带
PCB 安装对准	不带
面板安装特性	不带
PCB 安装固定	带有
PCB 安装固定类型	板锁
连接器安装类型	板安装

壳体特性

外壳材料	聚酯 - GF
中心线（间距）	2.54 mm[.1 in]

尺寸

连接器高度	11.51 mm[.452 in]
行间距	2.54 mm[.1 in]

使用环境

工作温度范围	-55 – 105 °C[-67 – 221 °F]
--------	----------------------------

操作/应用

屏蔽	否
电路应用	Signal

包装特性

封装方法	Box
------	-----

产品合规性

如需合规文档，请访问 [TE 官网产品页面](#)。>

欧盟RoHS指令2011/65/EU	不符合
--------------------	-----



欧盟ELV指令2000/53/EC

符合且适用豁免

中国电器电子产品有害物质限制使用管理办法 (China RoHS 2, 工业和信息化部携七部委2016年第32号令)

受限材料超出阈值

欧盟REACH法规(EC) No. 1907/2006

欧洲化学品管理局最新发布的SVHC候选清单: 2024年1月 (240)

SVHC候选清单的声明更新至: 2024年1月 (240)

超过限值的SVHC:

Pb (13% in Component Part)

物品安全使用说明:
使用本产品时不要进食、饮水或吸烟。作业后彻底清洗。如果可能,请回收再利用,如需废弃处置,请遵守当地有关法规。

卤素含量

非低卤素 - 包含 Br 或 Cl > 900 ppm。

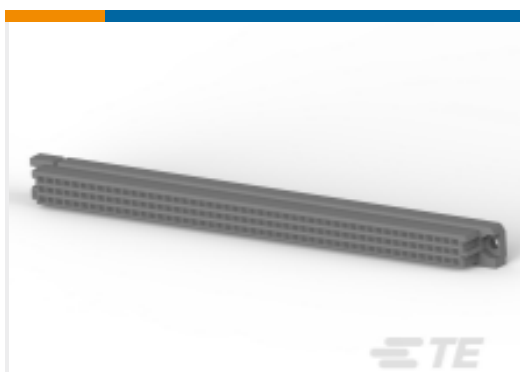
焊接工艺能力

波峰焊接可达到 240°C

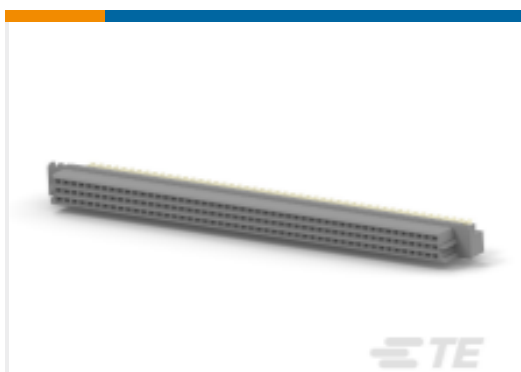
产品合规免责声明

此信息基于对供应商的合理调查以及TE对供应商提供的信息的现有认知。此信息可能发生变化。经TE确认符合欧盟RoHS的产品编号,产品均质材料中铅、六价铬、汞、PBB、PBDE、DEHP、BBP、DBP和DIBP的最大浓度不超过0.1%,镉的最大浓度不超过0.01%或符合指令2011/65/EU(RoHS2)及其修订指令规定的豁免。根据2011/65/EU指令要求电子电气产品需要进行CE标识。元器件产品通常无需进行CE标识。经TE确认符合欧盟ELV指令的产品编号,产品均质材料中,铅、六价铬和汞的最大浓度不超过0.1%,镉的最大浓度不超过0.01%(按重量计算),或符合指令2000/53/EC(ELV)附录中规定的豁免。关于欧盟REACH法规,TE目前提供的此产品编号的物品中高度关注物质(SVHC)的信息是基于欧洲化学品管理局(ECHA)最新发布的“物品中物质的要求指南”,链接如下:<https://echa.europa.eu/guidance-documents/guidance-on-reach>

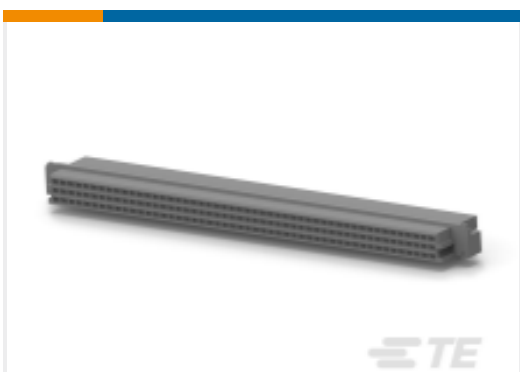
配套部件



TE 产品编号 5650405-5
ASSEMBLY,RECEPTACLE,EUROCARD,TYPE R



TE 产品编号 5650875-5
ASSY,RECEPTACLE,EUROCARD,TYPE R

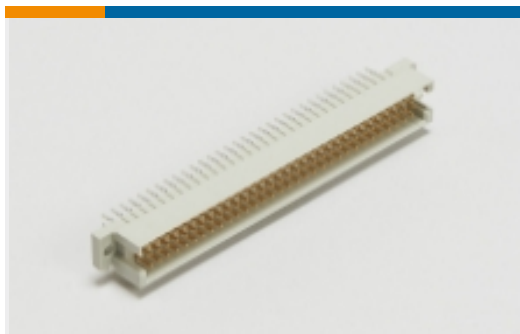


TE 产品编号 5148295-5
ASSY,RECEPTACLE,EUROCARD,TYPE R

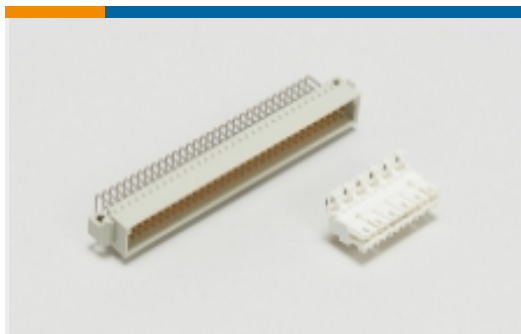


TE 产品编号 5650959-5
ASSY,RECEPT,EUROCARD,TYPE R,LEAD-FREE,15

该系列中的其他产品 | Eurocard Type R



Eurocard 连接器(81)



标准边缘连接器(1)

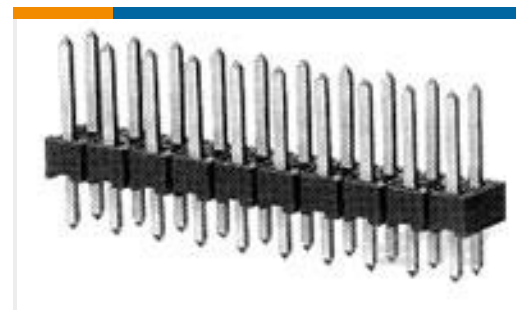
客户还购买了



TE 产品编号9-1625966-8
HSA10 10R 1%



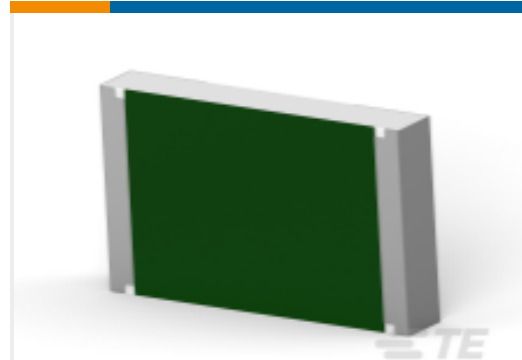
TE 产品编号8-1419125-5
SDT-S-106LMR,000



TE 产品编号1-826656-5
15P AMPMODU II STIFT LEI



TE 产品编号2238236-1
SPLICE, AMPLIVAR, PIGTAIL, 2D, 600-7000



TE 产品编号5-2176400-2
3540 130R 1%



TE 产品编号7-2176373-7
RQ 0805 61R9 0.1% 10PPM 1K RL



TE 产品编号5-1879351-0
RR01 5% 330K AMMO



TE 产品编号5-1879351-5
RR01 5% 510K AMMO

文档

产品图纸

150 EURO TYPE R PIN BL ASSY

英文版本

产品规格

应用规格

英文版本