



连接器 > 连接器附件 > 连接器硬件



硬件附件功能: 闭锁、锁定和固定

连接器硬件附件类型: 锁柱套件

产品特性

产品类型特性

硬件附件功能	闭锁、锁定和固定
连接器硬件附件类型	锁柱套件

机械附件

螺纹尺寸	4-40
------	------

尺寸

产品长度	10.41 mm[.41 in]
------	------------------

包装特性

封装方法	Kit
------	-----

产品合规性

如需合规文档，请访问 [TE 官网产品页面](#)。>

欧盟RoHS指令2011/65/EU	符合且适用豁免
欧盟ELV指令2000/53/EC	符合且适用豁免
中国电器电子产品有害物质限制使用管理办法（China RoHS 2，工业和信息化部携七部委2016年第32号令	受限材料超出阈值
欧盟REACH法规(EC) No. 1907/2006	欧洲化学品管理局最新发布的SVHC候选清单: 2024年1月 (240) SVHC候选清单的声明更新至: 2024年1月 (240)

超过限值的SVHC：

Pb (.35% in Component Part)

物品安全使用说明：

使用本产品时不要进食、饮水或吸烟。作业后彻底清洗。如果可能，请回收再利用，如需废弃处置，请遵守当地有关法规。

卤素含量

低卤素 - 每种均质材料的 Br、Cl、F、I < 900 ppm。也不含 BFR/CFR/PVC

焊接工艺能力

不适合采用焊接工艺

产品合规免责声明

此信息基于对供应商的合理调查以及TE对供应商提供的信息的现有认知。此信息可能发生变化。经TE确认符合欧盟RoHS的产品编号，产品均质材料中铅、六价铬、汞、PBB、PBDE、DEHP、BBP、DBP和DIBP的最大浓度不超过0.1%，镉的最大浓度不超过0.01%或符合指令2011/65/EU(RoHS2)及其修订指令规定的豁免。根据2011/65/EU指令要求电子电气产品需要进行CE标识。元器件产品通常无需进行CE标识。经TE确认符合欧盟ELV指令的产品编号，产品均质材料中，铅、六价铬和汞的最大浓度不超过0.1%，镉的最大浓度不超过0.01%（按重量计算），或符合指令2000/53/EC(ELV)附录中规定的豁免。关于欧盟REACH法规，TE目前提供的此产品编号的物品中高度关注物质（SVHC）的信息是基于欧洲化学品管理局（ECHA）最新发布的“物品中物质的要求指南”，链接如下：<https://echa.europa.eu/guidance-documents/guidance-on-reach>

配套部件



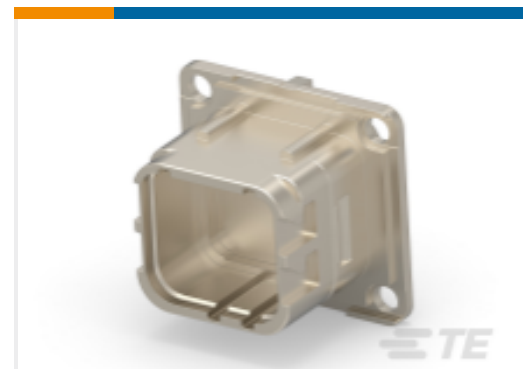
该系列中的其他产品 | AMPLIMITE Kit



客户还购买了



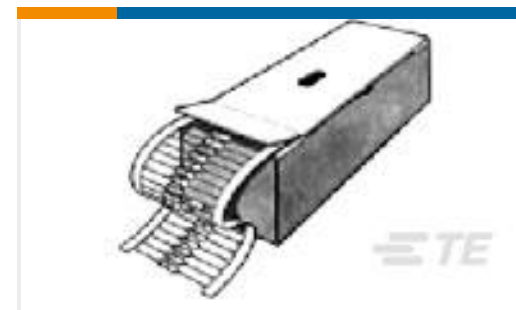
TE 产品编号5745967-2
25 RCPT SP/FMS STD



TE 产品编号ZPF000000000104661
DMC-MD 24 N-K-T



TE 产品编号640714-1
03P UMNL STR/REL



TE 产品编号2176082-8
EP 3W (S) 150R 5%



TE 产品编号3-2176341-8
CRGCQ 0805 12K 1%



TE 产品编号4-2176341-3
CRGCQ 0805 33K 1%



TE 产品编号7-1879350-3
RR01 5% 220R AMMO



TE 产品编号8-1879350-0
RR01 5% 430R AMMO



TE 产品编号7-1879352-2
RR02 5% 300R AMMO



TE 产品编号1879355-4
RR03 5% 5K6 AMMO

文档

产品图纸

SLIDING LOCK POST KIT

英文版本

CAD 文件

3D PDF

英文版本

下载查看

[ENG_CVM_5206514-1_O.2d_dxf.zip](#)

英文版本

下载查看

[ENG_CVM_5206514-1_O.3d_igs.zip](#)

英文版本

下载查看

[ENG_CVM_5206514-1_O.3d_stp.zip](#)

英文版本

下载CAD文件代表我接受和同意 [使用条款](#)。

数据表/目录页



[AMPLIMITE Subminiature D Connectors - Cable Connectors](#)

英文版本

[AMPLIMITE Cable Connectors and Shielding Hardware Kits QRG](#)

英文版本

[产品规格](#)

[应用规格](#)

英文版本

[使用说明书](#)

[使用说明书 \(美国\)](#)

英文版本