



连接器 > 矩形连接器 > 矩形端子插针

端子类型: **插座**

连接器系统: **线到线**

位数: 40

线径: .14 – .05 mm²

产品特性

产品类型特性

连接器和端子端接到

电线和电缆

连接器系统

线到线

结构特性

位数

40

主体特性

主要产品材料

PVF2

主要产品颜色

蓝色

接触件特性

端子类型

插座

端子额定电流 (最大值)

1.5 A

机械附件

连接器安装类型

面板安装

壳体特性

中心线 (间距)

1.27 mm[.05 in]

尺寸

线径

.14 – .05 mm²

使用环境

工作温度范围

-65 – 125 °C[-85 – 257 °F]

产品合规性

[如需合规文档, 请访问 TE 官网产品页面。>](#)



欧盟RoHS指令2011/65/EU	不符合
欧盟ELV指令2000/53/EC	不符合
中国电器电子产品有害物质限制使用管理办法（China RoHS 2，工业和信息化部携七部委2016年第32号令	受限材料超出阈值
欧盟REACH法规(EC) No. 1907/2006	<p>欧洲化学品管理局最新发布的SVHC候选清单: 2024年1月 (240)</p> <p>SVHC候选清单的声明更新至: 2024年1月 (240)</p> <p>超过限值的SVHC： Pb (37% in Solder Ring)</p> <p>物品安全使用说明： 使用本产品时不要进食、饮水或吸烟。作业后彻底清洗。如果可能，请回收再利用，如需废弃处置，请遵守当地有关法规。</p>
卤素含量	尚未进行卤素含量审核
焊接工艺能力	不适合采用焊接工艺

产品合规免责声明

此信息基于对供应商的合理调查以及TE对供应商提供的信息的现有认知。此信息可能发生变化。经TE确认符合欧盟RoHS的产品编号，产品均质材料中铅、六价铬、汞、PBB、PBDE、DEHP、BBP、DBP和DIBP的最大浓度不超过0.1%，镉的最大浓度不超过0.01%或符合指令2011/65/EU(RoHS2)及其修订指令规定的豁免。根据2011/65/EU指令要求电子电气产品需要进行CE标识。元器件产品通常无需进行CE标识。经TE确认符合欧盟ELV指令的产品编号，产品均质材料中，铅、六价铬和汞的最大浓度不超过0.1%，镉的最大浓度不超过0.01%（按重量计算），或符合指令2000/53/EC(ELV)附录中规定的豁免。关于欧盟REACH法规，TE目前提供的此产品编号的物品中高度关注物质（SVHC）的信息是基于欧洲化学品管理局（ECHA）最新发布的“物品中物质的要求指南”，链接如下：<https://echa.europa.eu/guidance-documents/guidance-on-reach>

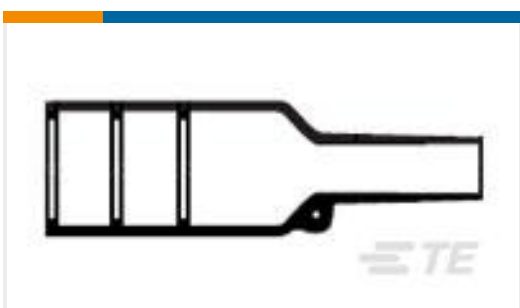
客户还购买了



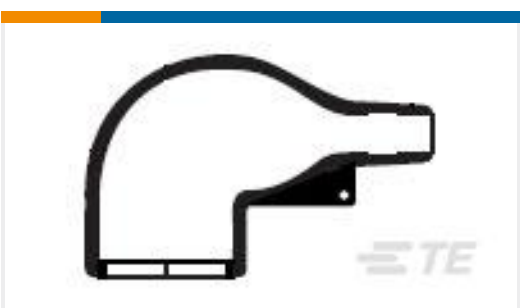
TE 产品编号5070052031
RNF-100-3/16-X-STK



TE 产品编号5052992082
RNF-100-0 热缩管



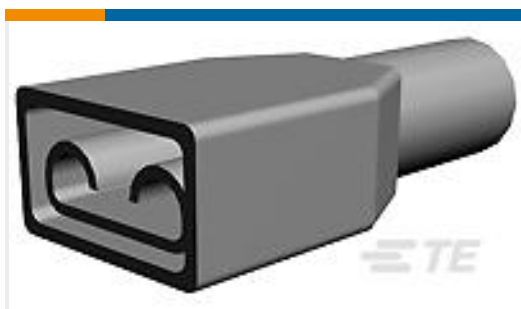
TE 产品编号812997-000
202K121-3-0



TE 产品编号878514-000
222K152-25-0



TE 产品编号31880
PIDG R 22-16 COMM 22-18 MIL 4



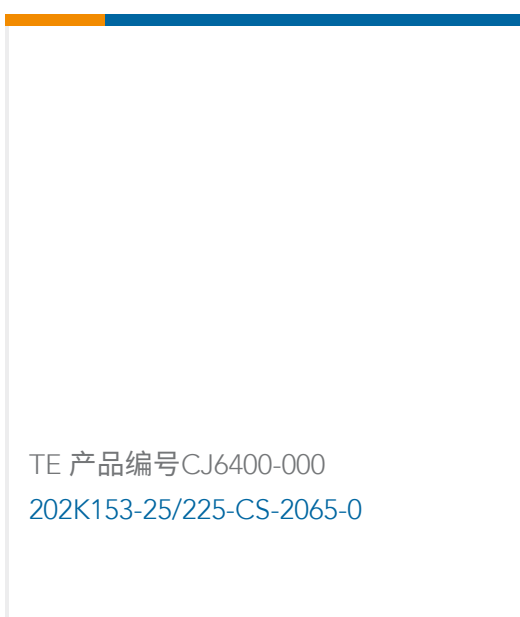
TE 产品编号735160
TERM, RECPT, PIDG, FAST, .250, 16-14



TE 产品编号BTH1-21-16-1-B-SB
BTH1-21-16-1-B-SB



TE 产品编号CJ6397-000
202K121-25/225-CS-2065-0



文档

产品规格

[CTM Splices and Transitions](#)

[英文版本](#)