

# MT5000-1/8-6-SP ✓ 有效

RAYCHEM | RAYCHEM MT5000

TE 内部编号 5095894001

Blue, 4:1, Single Wall Tubing, Shrinks To .187 in [1.58 mm], Medical Grade Crosslinked Polyolefin, .125 in [3.18 mm] Inner Diameter, RAYCHEM MT5000

[在 TE 官网查看>](#)



## 热缩管



主要产品颜色: **蓝色**

墙面类型: **单壁**

原始内径 (最小值): 3.18 mm [.125 in]

收缩后内径 (最大值): 1.58 mm [.187 in]

收缩率: 4:1

## 产品特性

### 产品类型特性

墙面类型	单壁
------	----

### 电气特征

工作电压 (最大值)	1 kV
------------	------

### 主体特性

流体类型	医疗液体, 水
主要产品颜色	蓝色
收缩率	4:1
主要产品材料	医用级交联聚烯烃
灵活性	柔性

### 尺寸

恢复的壁厚 (标称)	.5 mm[.02 in]
原始内径 (最小值)	3.18 mm[.125 in]
收缩后内径 (最大值)	1.58 mm[.187 in]

### 使用环境

收缩温度 (最小值)	110 °C
热缩管易燃性类型	非阻燃
工组温度范围	-40 – 110 °C
收缩温度	110 °C



**操作/应用**

机械阻力	冲击, 应力消除, 液体, 辐射灭菌
------	--------------------

**产品供货情况**

适用区域	全球, 全球
------	--------

**包装特性**

封装方法	切割件, 杆, 线轴, 线轴
------	----------------

**其他**

产品来源	US
------	----

**产品合规性**

如需合规文档，请访问 [TE 官网产品页面](#)。>

欧盟RoHS指令2011/65/EU	符合
欧盟ELV指令2000/53/EC	符合
中国电器电子产品有害物质限制使用管理办法（China RoHS 2，工业和信息化部携七部委2016年第32号令	没有超出阈值的受限材料
欧盟REACH法规(EC) No. 1907/2006	欧洲化学品管理局最新发布的SVHC候选清单: 2024年1月 (240) SVHC候选清单的声明更新至: 2023年6月 (235) 不含REACH SVHC
卤素含量	低卤素 - 每种均质材料的 Br、Cl、F、I < 900 ppm。也不含 BFR/CFR/PVC
焊接工艺能力	不适合采用焊接工艺

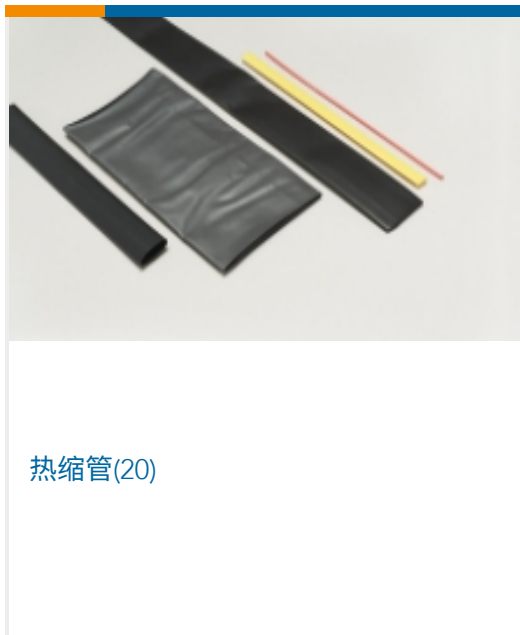
产品合规免责声明

此信息基于对供应商的合理调查以及TE对供应商提供的信息的现有认知。此信息可能发生变化。经TE确认符合欧盟RoHS的产品编号，产品均质材料中铅、六价铬、汞、PBB、PBDE、DEHP、BBP、DBP和DIBP的最大浓度不超过0.1%，镉的最大浓度不超过0.01%或符合指令2011/65/EU(RoHS2)及其修订指令规定的豁免。根据2011/65/EU指令要求电子电气产品需要进行CE标识。元器件产品通常无需进行CE标识。经TE确认符合欧盟ELV指令的产品编号，产品均质材料中，铅、六价铬和汞的最大浓度不超过0.1%，镉的最大浓度不超过0.01%（按重量计算），或符合指令2000/53/EC(ELV)附录中规定的豁免。关于欧盟REACH法规，TE目前提供的此产品编号的物品中高度关注物质(SVHC)的信息是基于欧洲化学品管理局(ECHA)最新发布的“物品中物质的要求指南”，链接如下：<https://echa.europa.eu/guidance-documents/guidance-on-reach>

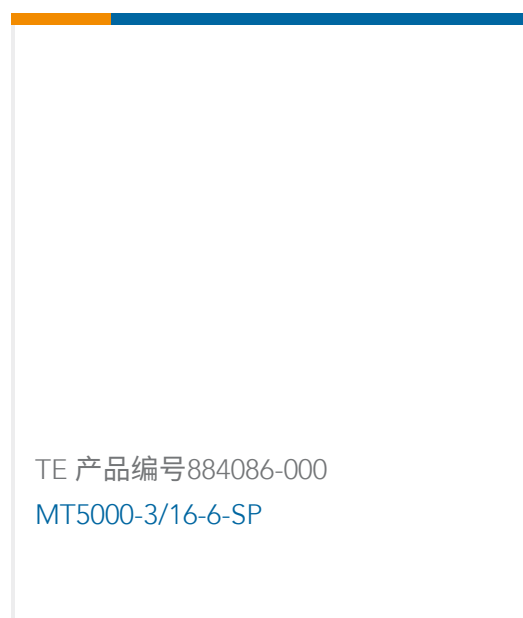
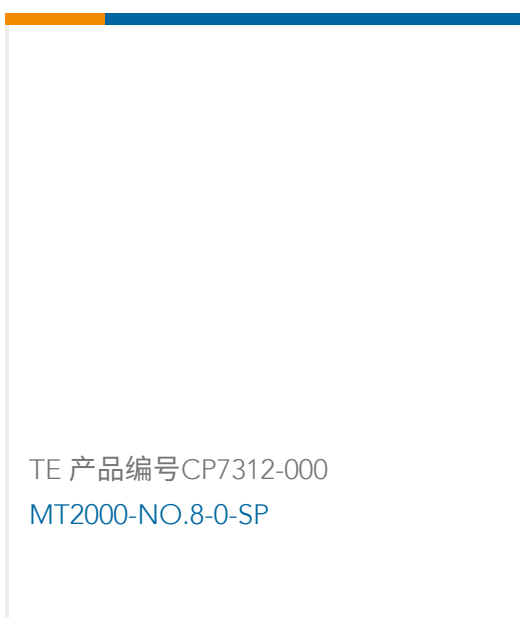
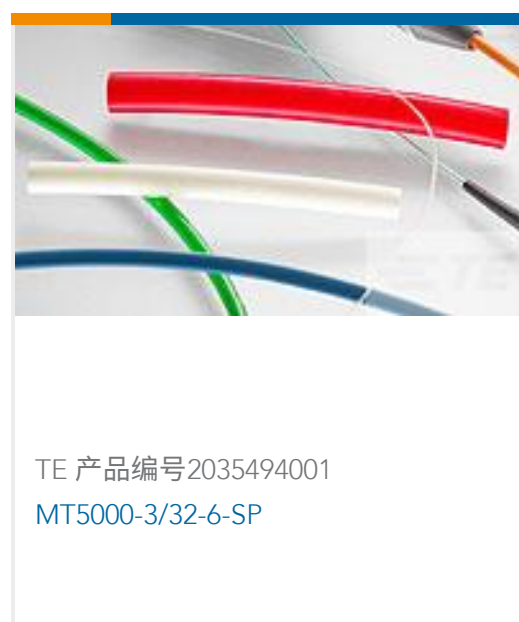
**配套部件**



### 该系列中的其他产品 | RAYCHEM MT5000



### 客户还购买了



MT5000-1/8-6-SP

Blue, 4:1, Single Wall Tubing, Shrinks To .187 in [1.58 mm], Medical Grade  
Crosslinked Polyolefin, .125 in [3.18 mm] Inner Diameter, RAYCHEM MT5000

