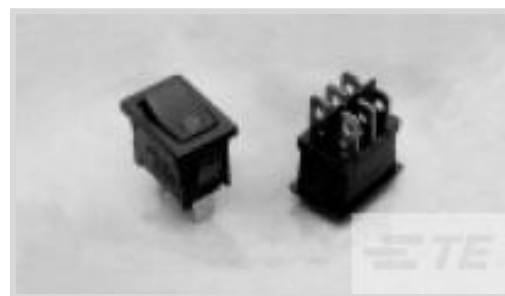




开关 > 跷板开关



产品安装类型: 平板天线

指示灯/压印图例: 无

面板切口尺寸: 21.2 x 37 mm [1.002 x 1.086 in]

开关端子电镀材料: 银

配置 (极掷) : 双极 - 双掷

产品特性

产品类型特性

致动器类型	顶部
致动器种类	摇臂
开关连接类型	快速连接端子

结构特性

指示灯/压印图例	无
面板切口尺寸	21.2 x 37 mm[1.002 x 1.086 in]
配置 (极掷)	双极 - 双掷
操作功能	开关开

电气特征

工作电压范围	125 VAC
--------	---------

主体特性

产品方向	垂直
致动器颜色	红色

接触件特性

端子接线片宽度	6.35 mm[.25 in]
开关端子电镀材料	银
触点额定电流	16 A

机械附件

产品安装类型	平板天线
--------	------

壳体特性

工艺密封	否
------	---

行业标准

与机构/标准产品兼容	VDE
与已批准的标准产品兼容	UL E46765

产品合规性

如需合规文档，请访问 [TE 官网产品页面](#)。>

欧盟RoHS指令2011/65/EU	未进行合规性审核
欧盟ELV指令2000/53/EC	符合
中国电器电子产品有害物质限制使用管理办法（China RoHS 2，工业和信息化部携七部委2016年第32号令	没有超出阈值的受限材料
欧盟REACH法规(EC) No. 1907/2006	欧洲化学品管理局最新发布的SVHC候选清单: 2024年1月（240） SVHC候选清单的声明更新至: 2014年12月（161） 超过限值的SVHC： Not Yet Reviewed
卤素含量	尚未进行卤素含量审核
焊接工艺能力	不适合采用焊接工艺

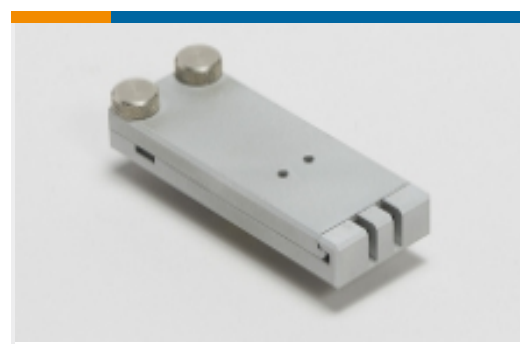
产品合规免责声明

此信息基于对供应商的合理调查以及TE对供应商提供的信息的现有认知。此信息可能发生变化。经TE确认符合欧盟RoHS的产品编号，产品均质材料中铅、六价铬、汞、PBB、PBDE、DEHP、BBP、DBP和DIBP的最大浓度不超过0.1%，镉的最大浓度不超过0.01%或符合指令2011/65/EU(RoHS2)及其修订指令规定的豁免。根据2011/65/EU指令要求电子电气产品需要进行CE标识。元器件产品通常无需进行CE标识。经TE确认符合欧盟ELV指令的产品编号，产品均质材料中，铅、六价铬和汞的最大浓度不超过0.1%，镉的最大浓度不超过0.01%（按重量计算），或符合指令2000/53/EC(ELV)附录中规定的豁免。关于欧盟REACH法规，TE目前提供的物品中高度关注物质含量（SVHC）信息是基于欧洲化学品管理局（ECHA）“物品中物质的要求指南”（2011年4月第2版），在最终产品中高度关注物质含量按重量计算不超过0.1%。TE注意到欧洲法院在2015年9月10日的裁定（也被称为O5A：Once An Article Always An Article），对于“复杂物品”，高度关注物质含量阈值标准适用于产品本身以及组成产品的单个物品。TE已经基于新的ECHA“物品中物质的要求指南”（2017年6月第4版）完成对O5A规则的评估，并将相应更新REACH的声明。

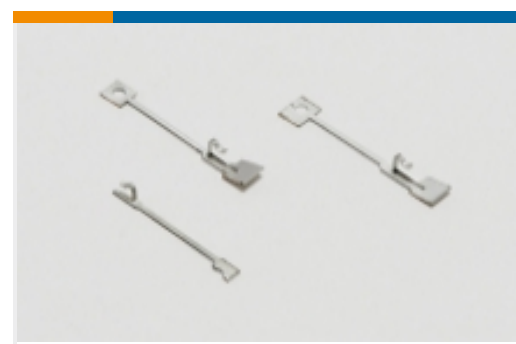
该系列中的其他产品 | [Macro Sensors PR](#)



LVDT/LVIT 传感器(14)



固化块、固化炉和固化套(1)



引线框(6)



扩束光纤(21)



扩束光纤外壳(5)

客户还购买了

TE 产品编号53418-1
TERMINAL,PIDG PVF2 R 16-14 10TE 产品编号5222420-1
JACK, VERT, PCB, COML BNCTE 产品编号1-1437624-1
PKA50B1/8=KNOB PLASTIC 1/8 SHATE 产品编号5-102202-5
08 MODII HDR SRST SHRD LFTE 产品编号1-104482-1
26 SHORT PT RCPT HSG DR .100CLTE 产品编号2-326819-1
PG R 22-16 COMM 22-18 MIL 6TE 产品编号2-34146-4
PG R 22-16 COMM 22-18 MIL 10TE 产品编号1825420-2
TRD13F10WL04 rocker switch

文档

CAD 文件

下载查看

[ENG_CVM_CVM_5-1571113-7_E.2d_dxf.zip](#)

英文版本

3D PDF

3D

下载查看

[ENG_CVM_CVM_5-1571113-7_E.3d_igs.zip](#)



英文版本

下载查看

[ENG_CVM_CVM_5-1571113-7_E.3d_stp.zip](#)

英文版本

下载CAD文件代表我接受和同意[使用条款](#)。