

5-146285-6 ✓ 有效

AMPMODU | AMPMODU 公端

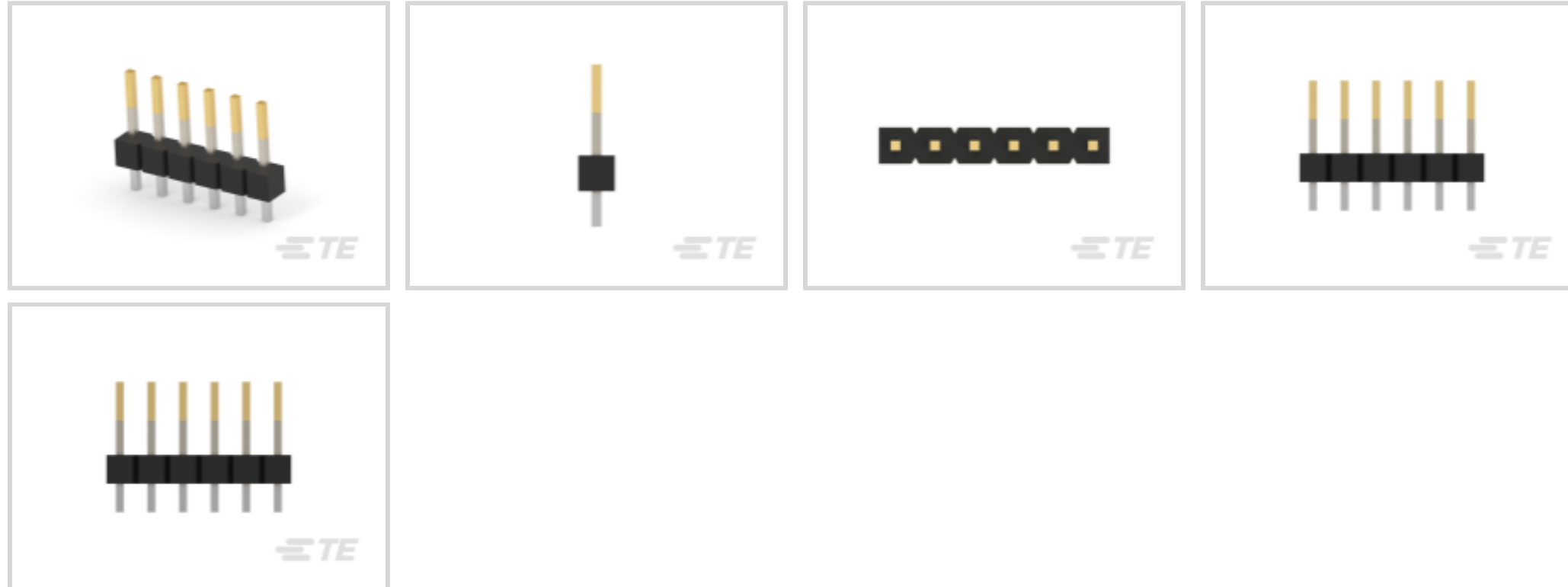
TE 内部编号 5-146285-6

PCB Mount Header, Vertical, Board-to-Board, 6 Position, 2.54 mm [.1 in] Centerline, Breakaway, Gold (Au), Through Hole - Solder, AMPMODU Headers

[在 TE 官网查看>](#)



连接器 > PCB 连接器 > PCB 板端连接器及母端



PCB 连接器类型: PCB 安装接头

连接器系统: 板对板

位数: 6

行数: 1

中心线 (间距) : 2.54 mm [.1 in]

产品特性

产品类型特性

PCB 连接器类型	PCB 安装接头
连接器系统	板对板
接头类型	分离
可密封	否
连接器和端子端接到	印刷电路板
连接器产品类型	连接器组件

结构特性

连接器端子负载状态	满载
位数	6
行数	1
PCB 安装方向	垂直
板对板配置	平行

主体特性

主要产品颜色	黑色
--------	----

接触件特性

	100 – 200 μ m
端子底板材料	镍
PCB 端子端接区域电镀材料表面涂层	哑光
接合方柱尺寸	.64 mm[.025 in]
端子形状和构造	正方形
端子基材	铜合金
PCB 端子端接区域电镀材料	锡
端子接合区域电镀材料厚度	.762 μ m[30 μ m]
端子接触部电镀材料	金 (Au)
端子类型	插针
端子额定电流 (最大值)	3 A

端接特性

端接柱体和尾部长度的	2.29 mm[.09 in]
方形端接柱体和尾部尺寸	.64 mm[.025 in]
PCB 端接方法	通孔 - 焊接

机械附件

连接器安装类型	板安装
接合对准	不带
PCB 安装对准	不带
PCB 安装固定	不带

壳体特性

中心线 (间距)	2.54 mm[.1 in]
外壳材料	LCP, LCP GF

尺寸

PCB 厚度 (建议)	1.6 mm[.063 in]
-------------	-----------------

使用环境

壳体温度额定值	高
工组温度范围	-65 – 105 °C[-85 – 221 °F]

操作/应用

电路应用	Signal
------	--------

行业标准

与已批准的标准产品兼容	CSA LR7189, UL E28476
-------------	-----------------------

UL 阻燃性等级	UL 94V-0
----------	----------

包装特性

封装数量	240
------	-----

封装方法	Carton
------	--------

产品合规性

如需合规文档，请访问 [TE 官网产品页面](#)。>

欧盟RoHS指令2011/65/EU	符合
--------------------	----

欧盟ELV指令2000/53/EC	符合
-------------------	----

中国电器电子产品有害物质限制使用管理办法（China RoHS 2，工业和信息化部携七部委2016年第32号令	没有超出阈值的受限材料
---	-------------

欧盟REACH法规(EC) No. 1907/2006	欧洲化学品管理局最新发布的SVHC候选清单: 2025年1月 (247) SVHC候选清单的声明更新至: 2025年1月 (247) 不含REACH SVHC
-----------------------------	---

卤素含量	低溴/氯 - 每种均质材料的 Br 和 Cl < 900 ppm。也不含 BFR/CFR/PVC
------	--

焊接工艺能力	通孔回流焊可达到 260°C
--------	----------------

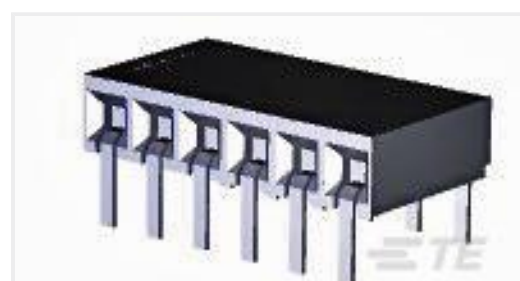
产品合规免责声明

此信息基于对供应商的合理调查以及TE对供应商提供的信息的现有认知。此信息可能发生变化。经TE确认符合欧盟RoHS的产品编号，产品均质材料中铅、六价铬、汞、PBB、PBDE、DEHP、BBP、DBP和DIBP的最大浓度不超过0.1%，镉的最大浓度不超过0.01%或符合指令2011/65/EU(RoHS2)及其修订指令规定的豁免。根据2011/65/EU指令要求电子电气产品需要进行CE标识。元器件产品通常无需进行CE标识。经TE确认符合欧盟ELV指令的产品编号，产品均质材料中，铅、六价铬和汞的最大浓度不超过0.1%，镉的最大浓度不超过0.01%（按重量计算），或符合指令2000/53/EC(ELV)附录中规定的豁免。关于欧盟REACH法规，TE目前提供的此产品编号的物品中高度关注物质（SVHC）的信息是基于欧洲化学品管理局（ECHA）最新发布的“物品中物质的要求指南”，链接如下：<https://echa.europa.eu/guidance-documents/guidance-on-reach>

配套部件

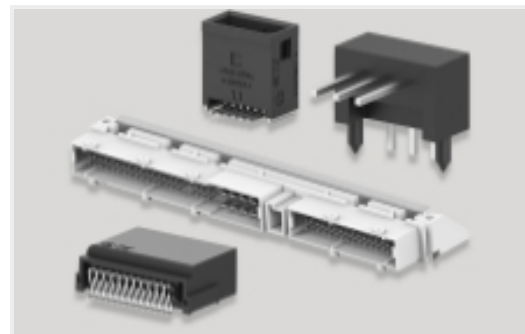


TE 产品编号 5-534237-4
06 MODII VRT SR CE 100/115

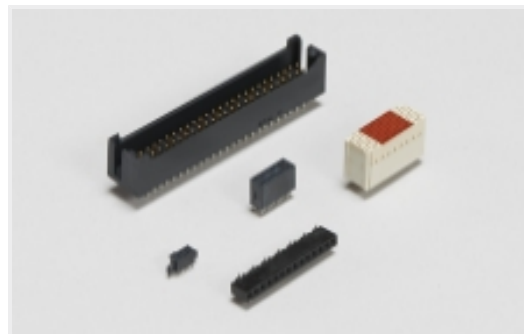


TE 产品编号 5535676-5
06 MODII HORZ SR CE 100CL

该系列中的其他产品 | AMPMODU 公端



PCB 板端连接器及母端(1262)



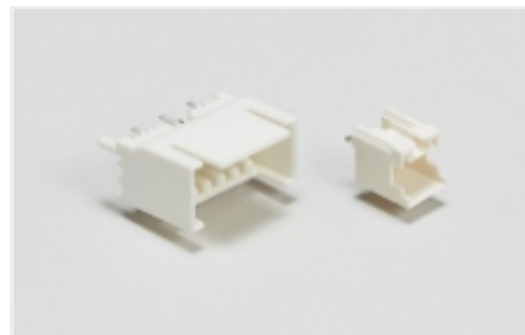
板对板接头和插座(1227)



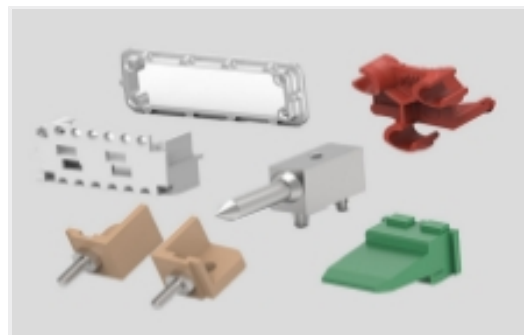
汽车接头(1)



矩形电源连接器(25)



线对板接头和插座(91)



连接器硬件(1)

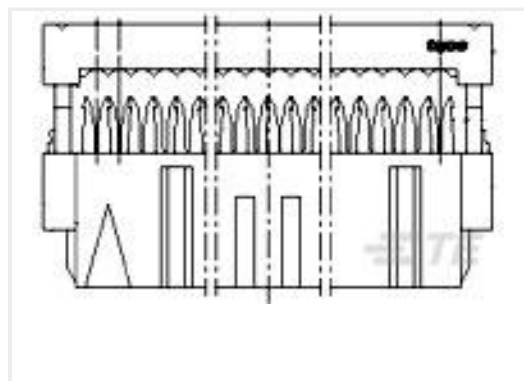


连接器端子(15)

客户还购买了



TE 产品编号CONMMCX001-SMD-T
MMCX Jack 50 Ohm PCB Surface Mount



TE 产品编号2-215882-0
20 WAY BLACK MK II RECP



TE 产品编号292171-2
CT POST HDR ASSY 2P IN-TUBE BL



TE 产品编号1-640445-0
10P MTA156 HDR ASSY FL/STR SN



TE 产品编号3-647166-4
4P MTA100 HDR ASSY,SM,FL,LF



TE 产品编号4-1614894-0
CPF 0805 453K 0.1% 25PPM 1K RL



TE 产品编号1759546-1
0.8mm Mini PCI-Express 9.9 Height



TE 产品编号2-2013289-1
EMBOSS TAPE DDR3 204P 5.2H STD



TE 产品编号2110819-1
QSFP+ Enh EVERCLEAR PT Conn



TE 产品编号2176337-7
CRGCQ 0402 33R 1%



文档

产品图纸

[06 MODII HDR SRST B/A .100CL](#)

英文版本

CAD 文件

[3D PDF](#)

3D

[下载查看](#)

[ENG_CVM_CVM_5-146285-6_F.2d_dxf.zip](#)

英文版本

[下载查看](#)

[ENG_CVM_CVM_5-146285-6_F.3d_igs.zip](#)

英文版本

[下载查看](#)

[ENG_CVM_CVM_5-146285-6_F.3d_stp.zip](#)

英文版本

下载CAD文件代表我接受和同意 [使用条款](#)。