

5-104652-5 ✓ 有效

AMPMODU | AMPMODU 50/50 Grid

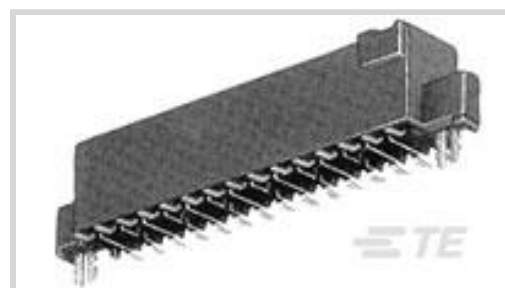
TE 内部编号 5-104652-5

PCB Mount Receptacle, Vertical, Board-to-Board, 50 Position, 1.27 mm [.05 in] Centerline, Gold, Surface Mount, Signal, Black, AMPMODU 50/50 Grid

[在 TE 官网查看>](#)



连接器 > PCB 连接器 > PCB 板端连接器及母端



连接器系统: 板对板

位数: 50

行数: 2

中心线 (间距) : 1.27 mm [.05 in]

PCB 安装方向: 垂直

产品特性

产品类型特性

连接器系统	板对板
连接器和端子端接到	印刷电路板
PCB 连接器组件类型	PCB 安装母端

结构特性

板对板配置	平行
位数	50
行数	2
PCB 安装方向	垂直

电气特征

绝缘电阻	5000 MΩ
工作电压	30 VAC

主体特性

PCB 保持特性材料	铜合金
PCB 保持特性电镀材料	镍打底镀锡
主要产品颜色	黑色

接触件特性

接合插针直径	150 μin .46 mm[.018 in]
--------	----------------------------



端子接合区域电镀材料厚度	.762 μm[30 μin]
PCB 端子端接区域电镀材料	锡
端子基材	铜合金
端子接触部电镀材料	金
端子类型	插座
端子额定电流（最大值）	.5 A

端接特性

矩形端接柱体和尾部厚度	.08 mm[.003 in]
矩形端接柱体和尾部宽度	.36 mm[.014 in]
PCB 端接方法	表面贴装

机械附件

接合对准类型	极化公端
PCB 安装固定类型	压具柱体
连接器安装类型	板安装
接合对准	带有
PCB 安装对准	不带
PCB 安装固定	带有

壳体特性

外壳材料	LCP - GF（液晶聚合物）, LCP - GF（液晶聚合物）
中心线（间距）	1.27 mm[.05 in]

尺寸

连接器高度	4.75 mm[.187 in]
PCB 厚度（建议）	1.57 mm[.062 in]
行间距	1.27 mm[.05 in]

使用环境

工作温度范围	-65 – 105 °C[-85 – 221 °F]
--------	----------------------------

操作/应用

焊接工艺特性	板支座
电路应用	Signal

行业标准

与已批准的标准产品兼容	CSA LR7189, UL E28476
-------------	-----------------------

UL 阻燃性等级

UL 94V-0

包装特性

封装数量

19

封装方法

Box, Tube

产品合规性

如需合规文档，请访问 [TE 官网产品页面](#)。>

欧盟RoHS指令2011/65/EU

符合

欧盟ELV指令2000/53/EC

符合

中国电器电子产品有害物质限制使用管理办法（China RoHS 2，工业和信息化部携七部委2016年第32号令

没有超出阈值的受限材料

欧盟REACH法规(EC) No. 1907/2006

欧洲化学品管理局最新发布的SVHC候选清单: 2024年1月 (240)
SVHC候选清单的声明更新至: 2024年1月 (240)
不含REACH SVHC

卤素含量

低卤素 - 每种均质材料的 Br、Cl、F、I < 900 ppm。也不含 BFR/CFR/PVC

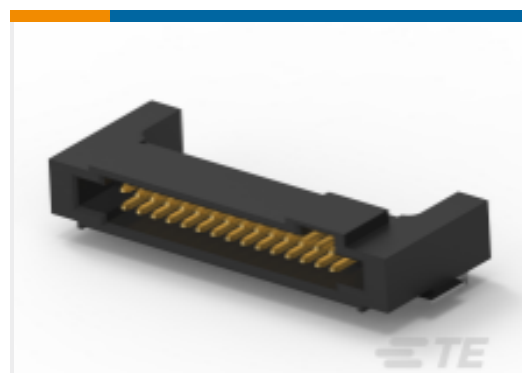
焊接工艺能力

回流焊接可达到 260°C

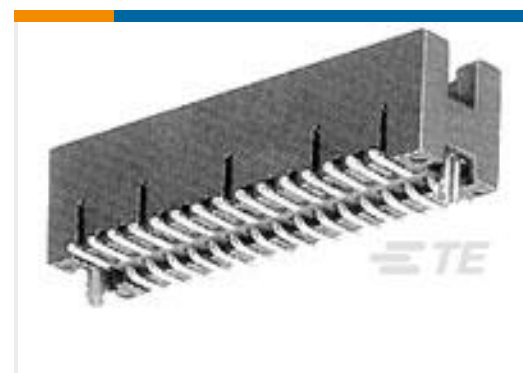
产品合规免责声明

此信息基于对供应商的合理调查以及TE对供应商提供的信息的现有认知。此信息可能发生变化。经TE确认符合欧盟RoHS的产品编号，产品均质材料中铅、六价铬、汞、PBB、PBDE、DEHP、BBP、DBP和DIBP的最大浓度不超过0.1%，镉的最大浓度不超过0.01%或符合指令2011/65/EU(RoHS2)及其修订指令规定的豁免。根据2011/65/EU指令要求电子电气产品需要进行CE标识。元器件产品通常无需进行CE标识。经TE确认符合欧盟ELV指令的产品编号，产品均质材料中，铅、六价铬和汞的最大浓度不超过0.1%，镉的最大浓度不超过0.01%（按重量计算），或符合指令2000/53/EC(ELV)附录中规定的豁免。关于欧盟REACH法规，TE目前提供的此产品编号的物品中高度关注物质(SVHC)的信息是基于欧洲化学品管理局(ECHA)最新发布的“物品中物质的要求指南”，链接如下：<https://echa.europa.eu/guidance-documents/guidance-on-reach>

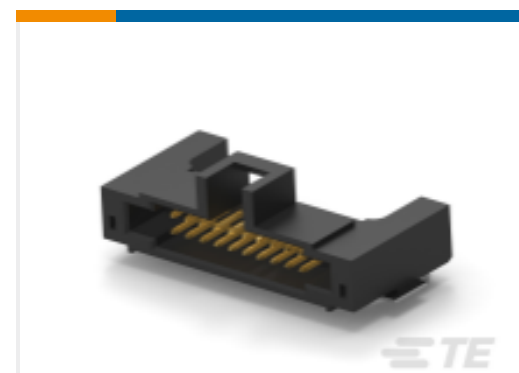
配套部件



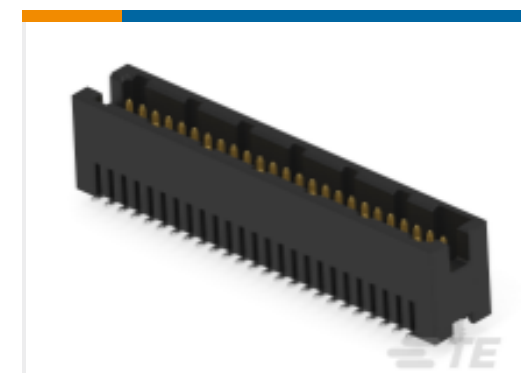
TE 产品编号 5-104894-5
50 50/50 GRID RA HDR LF



TE 产品编号 5-104655-6
50 50/50 HDR DRST SFMNT TIN



TE 产品编号 5-104895-5
50 50/50 GRID RA HDR W/LTCH LF



TE 产品编号 5-104656-5
50 50/50 HDR DRST SFMNT.320 SN



该系列中的其他产品 | AMPMODU 50/50 Grid



客户还购买了






TE 产品编号5-104656-2
20 50/50 HDR DRST SFMNT.320 SN



TE 产品编号2-1614885-0
CPF 0805 470K 0.1% 25PPM 1K RL



TE 产品编号5-2176091-1
RP 2A 0.25W 191R 0.1% 25PPM 1K RL



TE 产品编号3-2176238-5
CPF A 0805 1K5 0.1% 25PPM 5K RL



TE 产品编号2-2176340-6
CRGCQ 0603 15K 5%

文档

产品图纸

[50 50/50 GRID DRST SFMNT RCPT](#)

英文版本

CAD 文件

[3D PDF](#)

3D

下载查看

[ENG_CVM_CVM_5-104652-5_L.2d_dxf.zip](#)

英文版本

下载查看

[ENG_CVM_CVM_5-104652-5_L.3d_igs.zip](#)

英文版本

下载查看

[ENG_CVM_CVM_5-104652-5_L.3d_stp.zip](#)

英文版本

下载CAD文件代表我接受和同意[使用条款](#)。

数据表/目录页

[AMPMODU_INTERCONNECTION_SYSTEM_SECTION1AND2](#)

英文版本

[Ribbon Cable Interconnect Solutions](#)

英文版本

[Fine Pitch Stacking Connectors - 1.27mm AMPMODU 50/50 Grid Connectors](#)

英文版本

产品规格



应用规格

英文版本

机构认证

UL 报告

英文版本