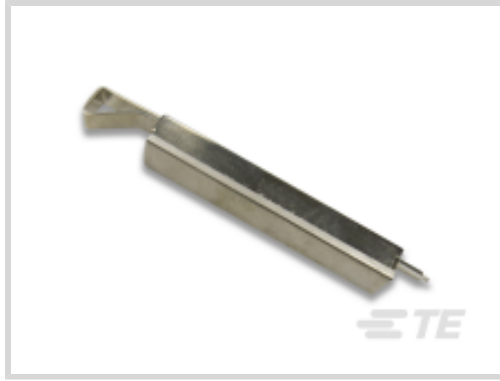


465195-2 ✓ 有效

TE 内部编号 465195-2

TE 内部产品描述 AMP-LEAF EXTRACTION TOOL

[在 TE 官网查看>](#)



产品合规性

[如需合规文档，请访问 TE 官网产品页面。>](#)

欧盟RoHS指令2011/65/EU	符合
欧盟ELV指令2000/53/EC	不在合规性范围内
中国电器电子产品有害物质限制使用管理办法（China RoHS 2，工业和信息化部携七部委2016年第32号令	没有超出阈值的受限材料
欧盟REACH法规(EC) No. 1907/2006	欧洲化学品管理局最新发布的SVHC候选清单: 2024年1月（240） SVHC候选清单的声明更新至: 2024年1月（240） 不含REACH SVHC
卤素含量	低卤素 - 每种均质材料的 Br、Cl、F、I < 900 ppm。也不含 BFR/CFR/PVC
焊接工艺能力	尚未进行焊接工艺可能性审核

产品合规免责声明

此信息基于对供应商的合理调查以及TE对供应商提供的信息的现有认知。此信息可能发生变化。经TE确认符合欧盟RoHS的产品编号，产品均质材料中铅、六价铬、汞、PBB、PBDE、DEHP、BBP、DBP和DIBP的最大浓度不超过0.1%，镉的最大浓度不超过0.01%或符合指令2011/65/EU(RoHS2)及其修订指令规定的豁免。根据2011/65/EU指令要求电子电气产品需要进行CE标识。元器件产品通常无需进行CE标识。经TE确认符合欧盟ELV指令的产品编号，产品均质材料中，铅、六价铬和汞的最大浓度不超过0.1%，镉的最大浓度不超过0.01%（按重量计算），或符合指令2000/53/EC(ELV)附录中规定的豁免。关于欧盟REACH法规，TE目前提供的此产品编号的物品中高度关注物质（SVHC）的信息是基于欧洲化学品管理局（ECHA）最新发布的“物品中物质的要求指南”，链接如下：<https://echa.europa.eu/guidance-documents/guidance-on-reach>

客户还购买了



TE 产品编号1-6609107-7
PS0S0SS60=C1044



TE 产品编号206485-1
CPC Connectors, Series 2



TE 产品编号745781-4
09 MSFL RCPT RA 318 (IN,FM)



TE 产品编号205842-1
CPC PLUG ASSEMBLY SIZE 23-63



TE 产品编号5205729-1
CLAMSHELL ASSEMBLY,SIZE 1



TE 产品编号205839-3
CPC PLUG ASSEMBLY SIZE 17-28



TE 产品编号91067-1
INSERTION/EXTRACTION TOOL



TE 产品编号126195-2
TIP TOOL,EXTRACTION

文档

产品图纸

[AMP-LEAF EXTRACTION TOOL](#)

英文版本

使用说明书

[使用说明书 \(美国\)](#)

英文版本

[AMP-LEAF Extraction Tools](#)

英文版本