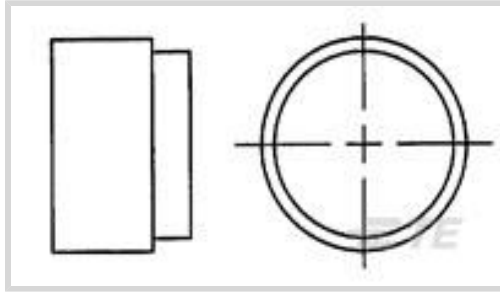




[连接器](#) > [连接器附件](#) > [连接器密封件和盲堵](#)



连接器密封件和插头类型: **密封塞**

主要产品材料: **聚四氟乙烯 (PTFE)**

主要产品颜色: **白色**

工作温度 (最大值): **125 °C [257 °F]**

工作温度范围: **-65 – 125 °C [-85 – 257 °F]**

产品特性

产品类型特性

连接器密封件和插头类型	密封塞
-------------	-----

主体特性

主要产品材料	聚四氟乙烯 (PTFE)
主要产品颜色	白色

接触件特性

与端子大小兼容	1
---------	---

使用环境

工作温度 (最大值)	125 °C[257 °F]
工作温度范围	-65 – 125 °C[-85 – 257 °F]

包装特性

封装方法	包装
------	----

产品合规性

[如需合规文档，请访问 TE 官网产品页面。>](#)

欧盟RoHS指令2011/65/EU	符合
欧盟ELV指令2000/53/EC	符合
中国电器电子产品有害物质限制使用管理办法 (China RoHS 2, 工业和信息化部携七部委2016年第32号令)	没有超出阈值的受限材料
欧盟REACH法规(EC) No. 1907/2006	

欧洲化学品管理局最新发布的SVHC候选清单: 2024年1月 (240)
SVHC候选清单的声明更新至: 2019年1月 (197)
不含REACH SVHC

卤素含量

低溴/氯 - 每种均质材料的 Br 和 Cl < 900 ppm。也不含 BFR/CFR/PVC

焊接工艺能力

不适合采用焊接工艺

产品合规免责声明

此信息基于对供应商的合理调查以及TE对供应商提供的信息的现有认知。此信息可能发生变化。经TE确认符合欧盟RoHS的产品编号，产品均质材料中铅、六价铬、汞、PBB、PBDE、DEHP、BBP、DBP和DIBP的最大浓度不超过0.1%，镉的最大浓度不超过0.01%或符合指令2011/65/EU(RoHS2)及其修订指令规定的豁免。根据2011/65/EU指令要求电子电气产品需要进行CE标识。元器件产品通常无需进行CE标识。经TE确认符合欧盟ELV指令的产品编号，产品均质材料中，铅、六价铬和汞的最大浓度不超过0.1%，镉的最大浓度不超过0.01%（按重量计算），或符合指令2000/53/EC(ELV)附录中规定的豁免。关于欧盟REACH法规，TE目前提供的此产品编号的物品中高度关注物质(SVHC)的信息是基于欧洲化学品管理局(ECHA)最新发布的“物品中物质的要求指南”，链接如下：<https://echa.europa.eu/guidance-documents/guidance-on-reach>

客户还购买了



文档

产品图纸

MOD SZ 1 SEAL PLUG

英文版本

CAD 文件

下载查看

[ENG_CVM_448143-1_O.3d_igs.zip](#)

英文版本



下载查看

[ENG_CVM_448143-1_O.3d_stp.zip](#)

英文版本

下载查看

[ENG_CVM_448143-1_O.2d_dxf.zip](#)

英文版本

3D PDF

英文版本

下载CAD文件代表我接受和同意 [使用条款](#)。

数据表/目录页

[ARINC 600 Next Generation Receptacle Connector](#)

英文版本