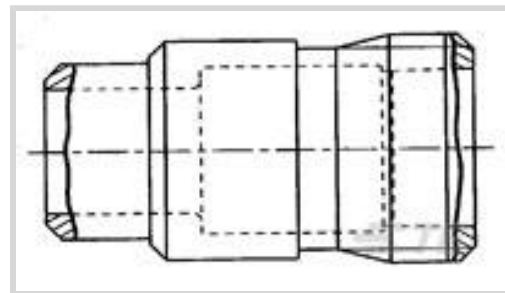


[连接器](#) > [连接器附件](#) > [连接器密封件和盲堵](#)连接器密封件和插头类型: **腔减速器**主要产品材料: **铜合金**

产品特性

产品类型特性

连接器密封件和插头类型	腔减速器
-------------	------

主体特性

主要产品材料	铜合金
--------	-----

包装特性

封装方法	包装
------	----

产品合规性

[如需合规文档，请访问 TE 官网产品页面。>](#)

欧盟RoHS指令2011/65/EU	符合且适用豁免
欧盟ELV指令2000/53/EC	符合且适用豁免
中国电器电子产品有害物质限制使用管理办法（China RoHS 2，工业和信息化部携七部委2016年第32号令	受限材料超出阈值
欧盟REACH法规(EC) No. 1907/2006	欧洲化学品管理局最新发布的SVHC候选清单: 2024年1月（240） SVHC候选清单的声明更新至: 2024年1月（240） 超过限值的SVHC： Pb (4% in Contact/Component) <small>物品安全使用说明： 使用本产品时不要进食、饮水或吸烟。作业后彻底清洗。如果可能，请回收再利用，如需废弃处置，请遵守当地有关法规。</small>
卤素含量	尚未进行卤素含量审核
焊接工艺能力	尚未进行焊接工艺可能性审核

产品合规免责声明

此信息基于对供应商的合理调查以及TE对供应商提供的信息的现有认知。此信息可能发生变化。经TE确认符合欧盟RoHS的产品编号，产品均质材料中铅、六价铬、汞、PBB、PBDE、DEHP、BBP、DBP和DIBP的最大浓度不超过0.1%，镉的最大浓度不超过0.01%或符合指令2011/65/EU(RoHS2)及其修订指令规定的豁免。根据2011/65/EU指令要求电子电气产品需要进

行 CE 标识。元器件产品通常无需进行CE 标识。经 TE 确认符合欧盟 ELV 指令的产品编号，产品均质材料中，铅、六价铬和汞的最大浓度不超过0.1%，镉的最大浓度不超过 0.01%（按重量计算），或符合指令 2000/53/EC (ELV) 附录中规定的豁免。关于欧盟REACH法规，TE 目前提供的此产品编号的物品中高度关注物质（SVHC）的信息是基于欧洲化学品管理局（ECHA）最新发布的“物品中物质的要求指南”，链接如下：<https://echa.europa.eu/guidance-documents/guidance-on-reach>

客户还购买了



TE 产品编号640457-5
PCB Header: Polyester, Right Angle, Unshrouded



TE 产品编号3-641215-2
PCB Header: Polyester, Vertical, Unshrouded, No Mating Alignment



TE 产品编号1971777-3
PTL TPA HIGH TEMP 1 x 3 BLACK



TE 产品编号1971789-1
CPA



TE 产品编号3-644894-3
03P CST100 SHRD HDR ASSY LF



TE 产品编号DTS20W11-35PN
RECP ASSY

文档

产品图纸

PIN CAVITY REDUCER

英文版本

CAD 文件

下载查看

[ENG_CVM_446743-1_A.3d_igs.zip](#)

英文版本

下载查看

[ENG_CVM_446743-1_A.3d_stp.zip](#)

英文版本

下载查看

[ENG_CVM_446743-1_A.2d_dxf.zip](#)

英文版本

3D PDF

英文版本

下载CAD文件代表我接受和同意 [使用条款](#)。

数据表/目录页

ARINC 600 Next Generation Receptacle Connector

英文版本

