

444762-1 ✓ 有效

AMPACT

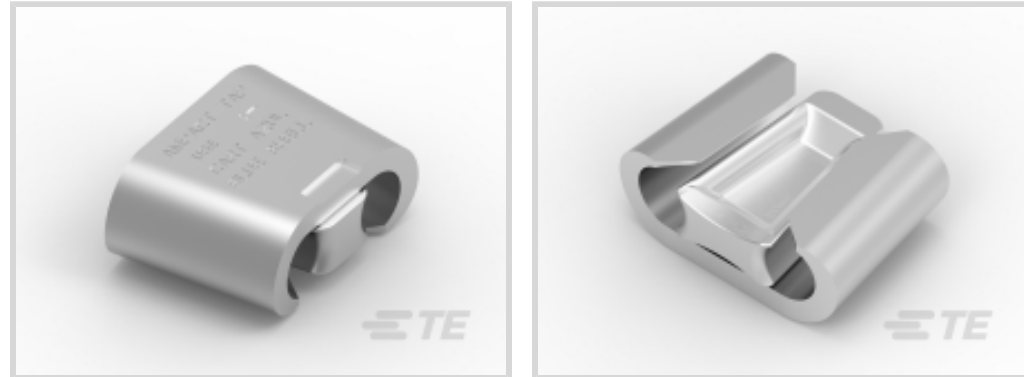
TE 内部编号 444762-1

Energised Installation / Wedge, ≤ 500 kV, Wedge Connectors

[在 TE 官网查看>](#)



能源和电力产品 > 电源系统连接器 > 楔形连接器 > AMPACT 楔压分接头连接器



产品供货情况: 美洲

安装技术: 带电安装, 楔形

电压等级: ≤ 500 kV

[所有 AMPACT 楔压分接头连接器 \(135\)](#)

产品特性

产品类型特性

电源元件选项	电棒附件
安装技术	带电安装, 楔形

结构特性

外观检查	是
------	---

电气特征

电压等级	≤ 500 kV
------	----------

主体特性

兼容导体材料	铜, 铝
--------	------

尺寸

兼容导体线径范围 - 主线	240 mm ² [500 – 500 AWG/kcmil]
兼容导体线径范围 - 公端	150 mm ² [300 – 300 AWG/kcmil]

使用环境

	32 – 347 °F
--	-------------

操作/应用

电源元件应用类型	开销
----------	----

产品供货情况

产品供货情况	美洲
--------	----

其他

需要颜色套筒

蓝色

产品合规性

如需合规文档，请访问 [TE 官网产品页面](#)。>

欧盟RoHS指令2011/65/EU

符合

欧盟ELV指令2000/53/EC

符合

中国电器电子产品有害物质限制使用管理办法（China RoHS 2，工业和信息化部携七部委2016年第32号令

没有超出阈值的受限材料

欧盟REACH法规(EC) No. 1907/2006

欧洲化学品管理局最新发布的SVHC候选清单: 2025年1月（247）
SVHC候选清单的声明更新至: 2024年1月（240）
不含REACH SVHC

卤素含量

低卤素 - 每种均质材料的 Br、Cl、F、I < 900 ppm。也不含 BFR/CFR/PVC

焊接工艺能力

不适合采用焊接工艺

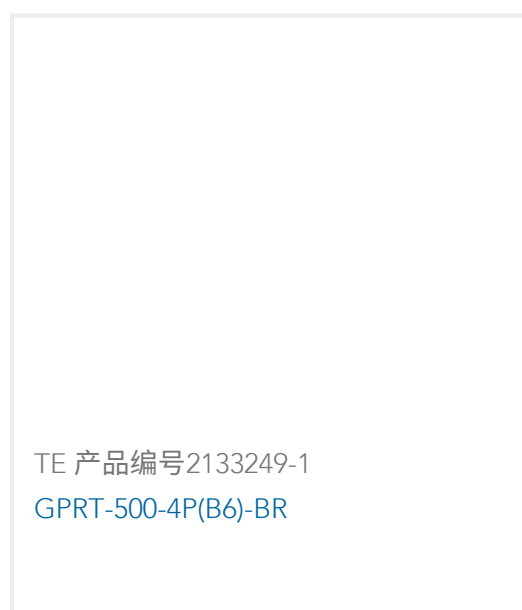
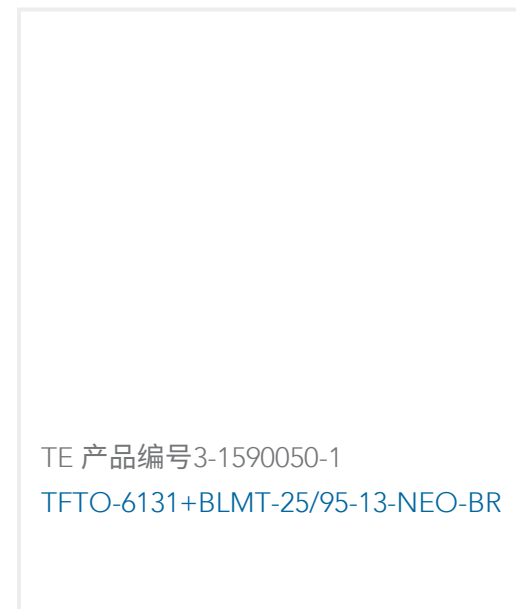
产品合规免责声明

此信息基于对供应商的合理调查以及TE对供应商提供的信息的现有认知。此信息可能发生变化。经TE确认符合欧盟RoHS的产品编号，产品均质材料中铅、六价铬、汞、PBB、PBDE、DEHP、BBP、DBP和DIBP的最大浓度不超过0.1%，镉的最大浓度不超过0.01%或符合指令2011/65/EU(RoHS2)及其修订指令规定的豁免。根据2011/65/EU指令要求电子电气产品需要进行CE标识。元器件产品通常无需进行CE标识。经TE确认符合欧盟ELV指令的产品编号，产品均质材料中，铅、六价铬和汞的最大浓度不超过0.1%，镉的最大浓度不超过0.01%（按重量计算），或符合指令2000/53/EC(ELV)附录中规定的豁免。关于欧盟REACH法规，TE目前提供的此产品编号的物品中高度关注物质（SVHC）的信息是基于欧洲化学品管理局（ECHA）最新发布的“物品中物质的要求指南”，链接如下：<https://echa.europa.eu/guidance-documents/guidance-on-reach>

配套部件



客户还购买了



文档

产品图纸

AMPACT BLUE III ASSY

英文版本

数据表/目录页

AMPACT ALUMINUM TAP CONNECTORS

英文版本