

4-521384-3 ✓ 有效

RAST | RAST 5 IDC Connectors

TE 内部编号 4-521384-3

PCB Mount Header, Right Angle, Wire-to-Board, 3 Position, 5 mm [.197 in] Centerline, Fully Shrouded, Tin, Through Hole - Solder, RAST 5 IDC Connectors

[在 TE 官网查看>](#)



连接器 > PCB 连接器 > PCB 板端连接器及母端



连接器系统: 线到板

位数: 3

行数: 1

中心线 (间距) : 5 mm [.197 in]

PCB 安装方向: 直角

## 产品特性

### 产品类型特性

连接器系统	线到板
接头类型	全部带罩
可密封	否
连接器和端子端接到	印刷电路板
PCB 连接器组件类型	PCB 安装接头

### 结构特性

键控 + 极化位置	1C, 2D
位数	3
行数	1
PCB 安装方向	直角

### 电气特征

工作电压	250 VAC
------	---------

### 主体特性

主要产品颜色	黑色
--------	----

### 接触件特性

PCB 端子端接区域电镀材料厚度	3.8 $\mu\text{m}$ [149.6 $\mu\text{in}$ ]
端子布局	直插式
对接公端宽度	6.3 mm[.248 in]
对接公端厚度	.8 mm[.032 in]
端子底板材料厚度	1.3 $\mu\text{m}$ [51.18 $\mu\text{in}$ ]
端子接合区域电镀材料厚度	3.8 $\mu\text{m}$ [149.6 $\mu\text{in}$ ]
PCB 端子端接区域电镀材料表面涂层	哑光
端子接触部电镀材料表面涂层	哑光
端子底板材料	镍
PCB 端子端接区域电镀材料	锡
端子基材	黄铜
端子接触部电镀材料	锡
端子类型	公端
端子额定电流 (最大值)	16 A

### 端接特性

矩形端接柱体和尾部厚度	.8 mm[.032 in]
矩形端接柱体和尾部宽度	.8 mm[.032 in]
端接柱体和尾部长度的	3.8 mm[.149 in]
PCB 端接方法	通孔 - 焊接

### 机械附件

PCB 安装对准类型	凸耳
接合对准类型	极化, 极化, 键控
接合固定	带有
连接器安装类型	板安装
接合对准	带有
PCB 安装对准	带有
PCB 安装固定	不带

### 壳体特性

外壳材料	尼龙 6/6
中心线 (间距)	5 mm[.197 in]

### 尺寸



连接器长度	17.3 mm[.68 in]
连接器高度	14.9 mm[.59 in]
连接器宽度	17.9 mm[.705 in]
PCB 厚度 (建议)	1.5 mm[.059 in]

### 使用环境

工作温度范围	-40 – 105 °C[-40 – 221 °F]
--------	----------------------------

### 操作/应用

电路应用	电源
------	----

### 行业标准

与机构/标准产品兼容	UL, VDE
与已批准的标准产品兼容	UL E28476
UL 阻燃性等级	UL 94V-0

### 包装特性

封装数量	144
封装方法	Box, Tray

### 产品合规性

如需合规文档，请访问 [TE 官网产品页面](#)。>

欧盟RoHS指令2011/65/EU	符合
欧盟ELV指令2000/53/EC	符合
中国电器电子产品有害物质限制使用管理办法（China RoHS 2，工业和信息化部携七部委2016年第32号令	没有超出阈值的受限材料
欧盟REACH法规(EC) No. 1907/2006	欧洲化学品管理局最新发布的SVHC候选清单: 2024年1月 (240) SVHC候选清单的声明更新至: 2024年1月 (240) 不含REACH SVHC
卤素含量	不含 BFR/CFR/PVC - 但其他来源中的 Br或 Cl > 900 ppm。
焊接工艺能力	尚未进行焊接工艺可能性审核

#### 产品合规免责声明

此信息基于对供应商的合理调查以及TE对供应商提供的信息的现有认知。此信息可能发生变化。经TE确认符合欧盟RoHS的产品编号，产品均质材料中铅、六价铬、汞、PBB、PBDE、DEHP、BBP、DBP和DIBP的最大浓度不超过0.1%，镉的最大浓度不超过0.01%或符合指令2011/65/EU(RoHS2)及其修订指令规定的豁免。根据2011/65/EU指令要求电子电气产品需要进行CE标识。元器件产品通常无需进行CE标识。经TE确认符合欧盟ELV指令的产品编号，产品均质材料中，铅、六价铬和汞的最大浓度不超过0.1%，镉的最大浓度不超过0.01%（按重量计算），或符合指令2000/53/EC(ELV)附录中规定的豁免。关于欧盟REACH法规，TE目前提供的此产品编号的物品中高度关注物质(SVHC)的信息是基于欧洲化学品管理局

(ECHA) 最新发布的“物品中物质的要求指南”，链接如下：<https://echa.europa.eu/guidance-documents/guidance-on-reach>

## 配套部件



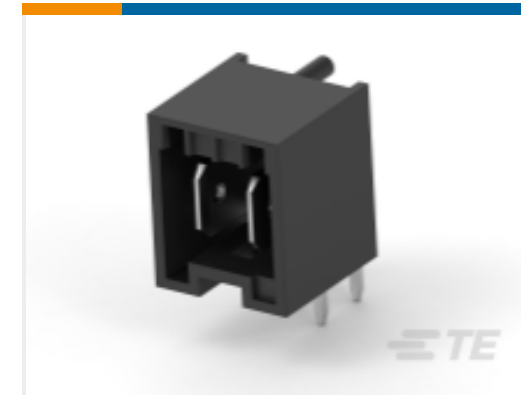
TE 产品编号 1-521384-3  
ASSY PL R/A RAST5 HEADER 03-B



TE 产品编号 521384-2  
ASSY PL R/A RAST5 HEADER 02-A



TE 产品编号 521384-3  
ASSY PL R/A RAST5 HEADER 03-A



TE 产品编号 1-521384-2  
ASSY PL R/A RAST5 HEADER 02-B



TE 产品编号 1-521384-4  
ASSY PL R/A RAST5 HEADER 04-B



TE 产品编号 1-521384-5  
ASSY PL R/A RAST5 HEADER 5P



TE 产品编号 2-521384-2  
ASSY PL R/A RAST5 HEADER 02-C



TE 产品编号 2-521384-3  
ASSY PL R/A RAST5 HEADER 03-D



TE 产品编号 3-521384-3  
ASSY PL R/A RAST5 HEADER 3P

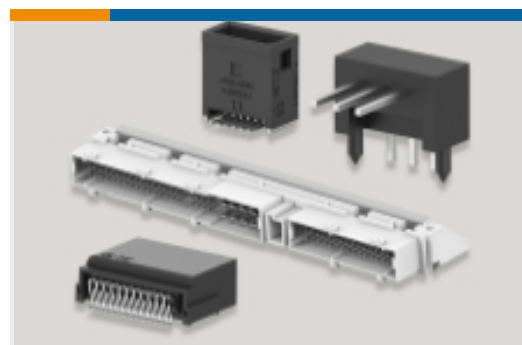


TE 产品编号 521383-3  
ASSY DIN VERT RAST5 HEADER03-A

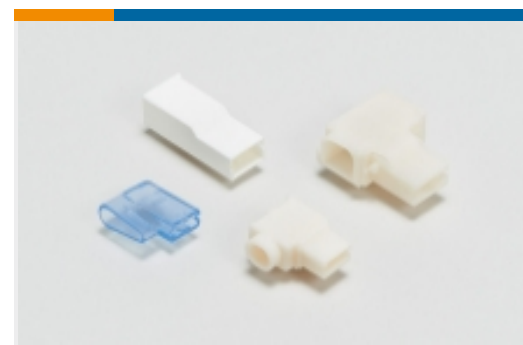


TE 产品编号 6-521384-2  
ASSY PL R/A RAST5 HEADER 2P

## 该系列中的其他产品 | RAST 5 IDC Connectors



PCB 板端连接器及母端(417)



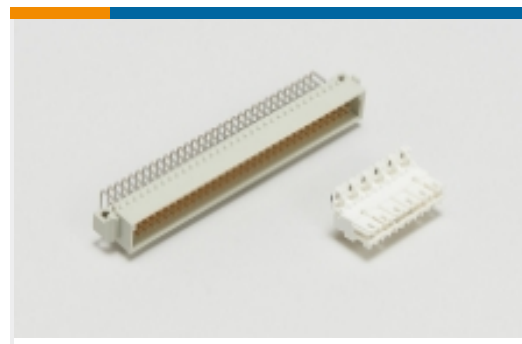
压接端子护套(41)



插入和拔出工具(1)



标准矩形连接器(63)



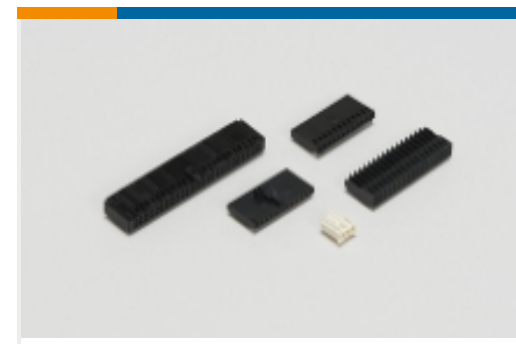
标准边缘连接器(33)



汽车端子(8)



矩形连接器壳体(1)

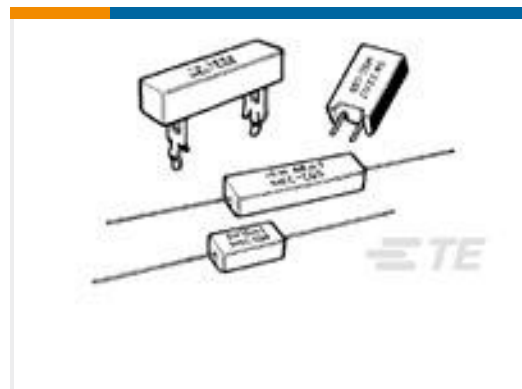
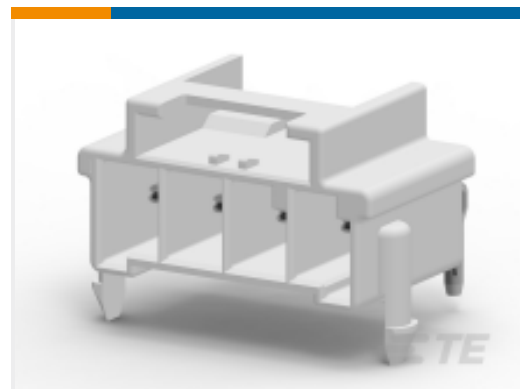
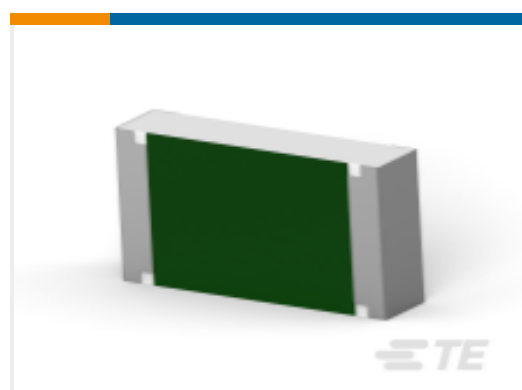


线到板连接器组件和护套(213)



连接器端子(14)

## 客户还购买了

TE 产品编号2-1623795-3  
SQP2 R047 5% WIRETE 产品编号1-1969694-4  
PTL 1X4 PCB HEADER R/A HITEMP  
KEY A LGRTE 产品编号YD369-B99-AP400000  
Rectangular Connectors: 9-Way Panel  
Mount, 90PCBTE 产品编号1-1630019-4  
HSC200 2K4 5%TE 产品编号9-2176397-4  
3502 7K5 1%TE 产品编号YDTS24T15-18PNV001  
RECP ASSYTE 产品编号YDTS24T21-35SNV001  
RECP ASSY

## 文档

### CAD 文件

[3D PDF](#)

[3D](#)

### 下载查看

[ENG\\_CVM\\_CVM\\_4-521384-3\\_D.2d\\_dxf.zip](#)

英文版本

### 下载查看

[ENG\\_CVM\\_CVM\\_4-521384-3\\_D.3d\\_igs.zip](#)



英文版本

下载查看

[ENG\\_CVM\\_CVM\\_4-521384-3\\_D.3d\\_stp.zip](#)

英文版本

下载CAD文件代表我接受和同意[使用条款](#)。

产品规格

产品规格

英文版本

机构认证

VDE 证书

英文版本