

4-1734531-4 ✓ 有效

AMPMODU | AMPMODU 2 mm

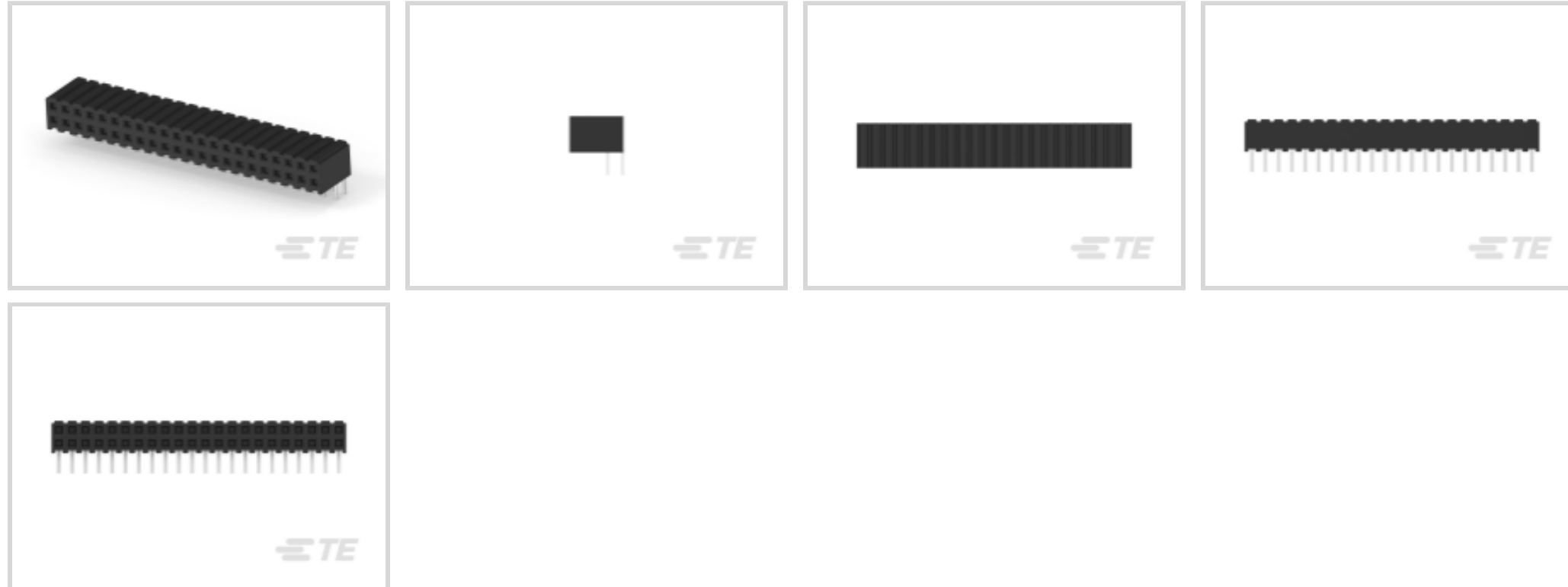
TE 内部编号 4-1734531-4

PCB Mount Receptacle, Right Angle / Horizontal, Board-to-Board,
44 Position, 2 mm [.079 in] Centerline, Gold, Through Hole - Solder,
AMPMODU 2 mm

[在 TE 官网查看>](#)



连接器 > PCB 连接器 > PCB 板端连接器及母端



连接器系统: 板对板

位数: 44

行数: 2

中心线 (间距) : 2 mm [.079 in]

PCB 安装方向: 水平, 直角

产品特性

产品类型特性

连接器系统	板对板
可密封	否
连接器和端子端接到	印刷电路板
PCB 连接器组件类型	PCB 安装母端

结构特性

可堆叠	是
连接器端子负载状态	满载
位数	44
行数	2
PCB 安装方向	水平, 直角

电气特征

介质耐压 (最大值)	650 VAC
工作电压	250 VAC

主体特性



主要产品颜色	黑色
--------	----

接触件特性

接合方柱尺寸	.5 mm[.02 in]
端子接合区域电镀材料厚度	.254 μ m[10 μ in]
PCB 端子端接区域电镀材料	锡
端子基材	磷青铜
端子接触部电镀材料	金
端子类型	插座
端子额定电流（最大值）	1 A

端接特性

矩形端接柱体和尾部厚度	.2 mm[.008 in]
矩形端接柱体和尾部宽度	.5 mm[.02 in]
端接柱体和尾部长度的	3 mm[.118 in]
PCB 端接方法	通孔 - 焊接

机械附件

连接器安装类型	板安装
接合对准	不带
PCB 安装对准	不带
PCB 安装固定	不带

壳体特性

外壳材料	热塑性
中心线（间距）	2 mm[.079 in]

尺寸

PCB 厚度（建议）	1.57 mm[.062 in]
行间距	2 mm[.079 in]

使用环境

工作温度范围	-40 – 105 °C[-40 – 221 °F]
--------	----------------------------

操作/应用

电路应用	Signal
------	--------

行业标准

与已批准的标准产品兼容	CSA LR7189, UL E28476
-------------	-----------------------



UL 阻燃性等级

UL 94V-0

包装特性

封装数量

105

封装方法

Box, Tube

其他

已忽略的装载位置

0

产品合规性

如需合规文档，请访问 [TE 官网产品页面](#)。>

欧盟RoHS指令2011/65/EU

符合

欧盟ELV指令2000/53/EC

符合

中国电器电子产品有害物质限制使用管理办法（China RoHS 2，工业和信息化部携七部委2016年第32号令

没有超出阈值的受限材料

欧盟REACH法规(EC) No. 1907/2006

欧洲化学品管理局最新发布的SVHC候选清单: 2024年1月 (240)
SVHC候选清单的声明更新至: 2024年1月 (240)
不含REACH SVHC

卤素含量

低卤素 - 每种均质材料的 Br、Cl、F、I < 900 ppm。也不含 BFR/CFR/PVC

焊接工艺能力

波峰焊接可达到 265°C

产品合规免责声明

此信息基于对供应商的合理调查以及TE对供应商提供的信息的现有认知。此信息可能发生变化。经TE确认符合欧盟RoHS的产品编号，产品均质材料中铅、六价铬、汞、PBB、PBDE、DEHP、BBP、DBP和DIBP的最大浓度不超过0.1%，镉的最大浓度不超过0.01%或符合指令2011/65/EU(RoHS2)及其修订指令规定的豁免。根据2011/65/EU指令要求电子电气产品需要进行CE标识。元器件产品通常无需进行CE标识。经TE确认符合欧盟ELV指令的产品编号，产品均质材料中，铅、六价铬和汞的最大浓度不超过0.1%，镉的最大浓度不超过0.01%（按重量计算），或符合指令2000/53/EC(ELV)附录中规定的豁免。关于欧盟REACH法规，TE目前提供的此产品编号的物品中高度关注物质（SVHC）的信息是基于欧洲化学品管理局（ECHA）最新发布的“物品中物质的要求指南”，链接如下：<https://echa.europa.eu/guidance-documents/guidance-on-reach>

该系列中的其他产品 | [AMPMODU 2 mm](#)



PCB 板端连接器及母端(10386)

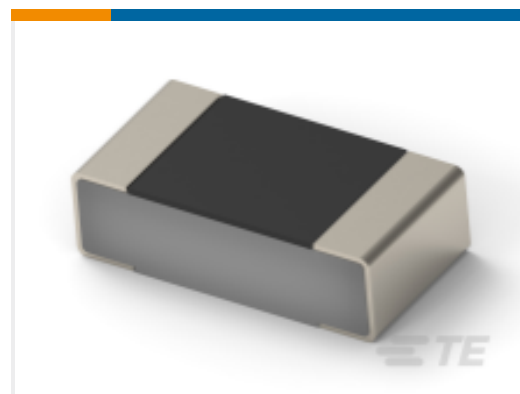
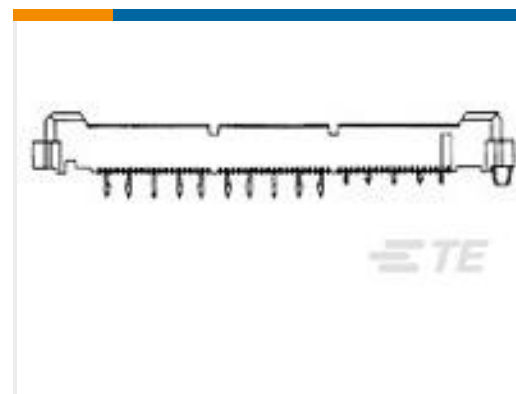


线到板连接器组件和护套(202)



连接器端子(27)

客户还购买了

TE 产品编号1-6450530-3
MBXL R/A HDR 4P+60S+4PTE 产品编号2-6450860-1
MBXLE VERT RCPT 8P + 72S + 8PTE 产品编号2057762-3
IMP100S,H,V3P8C,UG,DEW46,5,5TE 产品编号4-1546468-5
4DB-P107-04=4DB ASSEMBLY Screw
Full ThdTE 产品编号6339170-1
ASSY,SHLD,2X8,STK MJ,WAVE PNLTE 产品编号1879808-6
RP 1J 37R4 0.1% 15PPM 1K RLTE 产品编号5767025-5
MICTOR .707 PLUG ASSY, 190 POSTE 产品编号5767114-9
MICT,REC,076,ASY,.025,TAPE PKGTE 产品编号5767121-9
MICT,PLG,076,ASY,.025,TAPE PKGTE 产品编号619445-1
Straight socket, pin size 6mm 125A

文档

产品图纸

[RCPT,2MM,44P,R ANG MT,8AU,3.ST](#)

英文版本

CAD 文件

下载查看

[ENG_CVM_CVM_4-1734531-4_D.2d_dxf.zip](#)

英文版本

[3D PDF](#)



3D

下载查看

[ENG_CVM_CVM_4-1734531-4_D.3d_igs.zip](#)

英文版本

下载查看

[ENG_CVM_CVM_4-1734531-4_D.3d_stp.zip](#)

英文版本

下载CAD文件代表我接受和同意 [使用条款](#)。

数据表/目录页

[AMPMODU_INTERCONNECTION_SYSTEM_SECTION3AND4](#)

英文版本

产品规格

[产品规格](#)

英文版本