

27E630 ✓ 有效

Potter & Brumfield | Potter & Brumfield R10

TE 内部编号 4-1393143-9

Printed Circuit Board, Phenolic, Board Mount, Socket, Potter & Brumfield R10, Relay Accessories

[在 TE 官网查看>](#)



继电器和接触器 > 继电器附件



继电器插座类型: 印刷电路板

主体材料: 酚醛树脂

产品安装类型: 板安装

电极配置: 6

继电器附件类型: 插座

## 产品特性

### 产品类型特性

继电器附件类型	插座
---------	----

### 主体特性

主体材料	酚醛树脂
------	------

### 接触件特性

端子材料	弹簧黄铜
端子电镀材料	锡
端子类型	PC 直插式
继电器插座类型	印刷电路板
电极配置	6

### 端接特性

针数	22
端接柱体和尾部长度的	4.57 mm[.18 in]

### 机械附件

产品安装特性类型	侧锁
产品安装类型	板安装

## 产品合规性

[如需合规文档，请访问 TE 官网产品页面。>](#)

欧盟RoHS指令2011/65/EU	符合
欧盟ELV指令2000/53/EC	符合
中国电器电子产品有害物质限制使用管理办法（China RoHS 2，工业和信息化部携七部委2016年第32号令	没有超出阈值的受限材料
欧盟REACH法规(EC) No. 1907/2006	欧洲化学品管理局最新发布的SVHC候选清单: 2025年1月（247） SVHC候选清单的声明更新至: 2025年1月（247） 不含REACH SVHC
卤素含量	非低卤素 - 包含 Br 或 Cl > 900 ppm。
焊接工艺能力	不适合采用焊接工艺

#### 产品合规免责声明

此信息基于对供应商的合理调查以及TE对供应商提供的信息的现有认知。此信息可能发生变化。经TE确认符合欧盟RoHS的产品编号，产品均质材料中铅、六价铬、汞、PBB、PBDE、DEHP、BBP、DBP和DIBP的最大浓度不超过0.1%，镉的最大浓度不超过0.01%或符合指令2011/65/EU(RoHS2)及其修订指令规定的豁免。根据2011/65/EU指令要求电子电气产品需要进行CE标识。元器件产品通常无需进行CE标识。经TE确认符合欧盟ELV指令的产品编号，产品均质材料中，铅、六价铬和汞的最大浓度不超过0.1%，镉的最大浓度不超过0.01%（按重量计算），或符合指令2000/53/EC(ELV)附录中规定的豁免。关于欧盟REACH法规，TE目前提供的此产品编号的物品中高度关注物质（SVHC）的信息是基于欧洲化学品管理局（ECHA）最新发布的“物品中物质的要求指南”，链接如下：<https://echa.europa.eu/guidance-documents/guidance-on-reach>

## 配套部件





TE 产品编号 8-1393766-6  
R10-E1Z6-V430=R10



TE 产品编号 7-1393765-9  
R10-E1P6-115V=R10



TE 产品编号 8-1393766-5  
R10-E1Z6-V1.5K=R10



TE 产品编号 7-1393765-7  
R10-E1P6-V430=R10



TE 产品编号 6-1393766-3  
R10-E1Y6-V90=R10



TE 产品编号 6-1393766-5  
R10-E1Y6-24V=R10



TE 产品编号 6-1393766-2  
R10-E1Y6-V9.0K=R10



TE 产品编号 2-1393766-4  
R10-E1X6-V90=R10



TE 产品编号 4-1393159-0  
20C259=SPRING,HOLD-DOWN,R10,0



TE 产品编号 6-1393766-0  
R10-E1Y6-V1.5K=R10



TE 产品编号 8-1393766-3  
R10-E1Z6-J2.5K=R10

### 该系列中的其他产品 | Potter & Brumfield R10



PCB 板端连接器及母端(1)



板对板接头和插座(1)



继电器附件(27)

### 客户还购买了



TE 产品编号5747844-3  
09 MSFL RCPT RA 318 (IN,FM,BL)



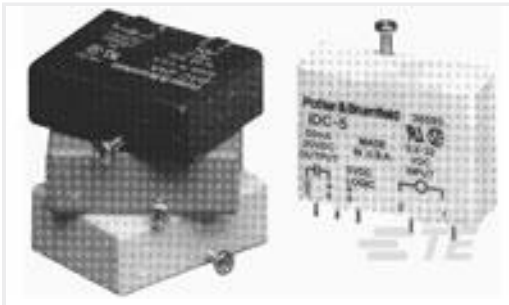
TE 产品编号51863-1  
PIDG R 22-16 COMM 22-18 MIL 6



TE 产品编号34119  
TERMINAL,SOLIS R 16-14 4



TE 产品编号5510040002  
PD-CAP-1/4-0



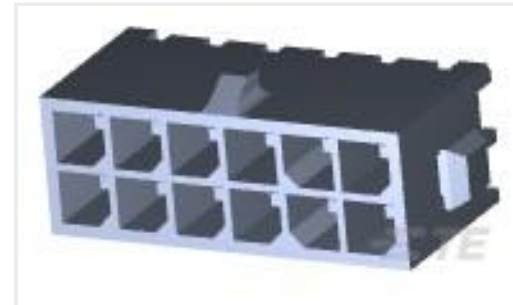
TE 产品编号4-1393028-2  
ODC-15A = PCB MOUNT, 1A, 250V  
DC-DC I/p



TE 产品编号5745434-8  
09 PLUG RA/MS 454



TE 产品编号1879354-6  
RR03 5% R51 AMMO



TE 产品编号4-794630-2  
12P MICRO MNL ASSY,VRT,HDR,LF



TE 产品编号3-794630-6  
06P MICRO MNL ASSY VRT HDR LF



TE 产品编号5747842-3  
25 MSFL PLUG RA 318 (IN,FM,BL)

## 文档

### CAD 文件

#### 下载查看

[ENG\\_CVM\\_CVM\\_4-1393143-9\\_B.2d\\_dxf.zip](#)

英文版本

### 3D PDF

3D

#### 下载查看

[ENG\\_CVM\\_CVM\\_4-1393143-9\\_B.3d\\_igs.zip](#)

英文版本

#### 下载查看

[ENG\\_CVM\\_CVM\\_4-1393143-9\\_B.3d\\_stp.zip](#)

英文版本

下载CAD文件代表我接受和同意 [使用条款](#)。

### 数据表/目录页

[R10 Sockets & Accessories](#)

英文版本

### 产品规格

[Definitions General Purpose Relays](#)

英文版本