

387087-000 ✓ 有效

Raychem

TE 内部编号 387087-000

Hook Up Wire, Spec 44, 600V Voltage Rating, Tin-Coated Copper, 24 AWG Wire Size, Operating Temperature Range -65 – 150 °C, White

[在 TE 官网查看>](#)



电线和电缆 > 连接线



电缆类型: 规格 44

额定电压: 600 V

线缆绝缘材料: 辐照交联改性 PVDF, 辐照交联改性 PVDF

导体材料: 镀锡铜, 镀锡铜, 镀锡铜, 镀锡铜, 镀锡铜

线径: 24 AWG

产品特性

电气特征

额定电压	600 V
------	-------

主体特性

线缆绝缘材料	辐照交联改性 PVDF, 辐照交联改性 PVDF
--------	--------------------------

导体材料	镀锡铜, 镀锡铜, 镀锡铜, 镀锡铜, 镀锡铜
------	-------------------------

电线颜色 (基准)	褐色
-----------	----

电线颜色 (条纹)	白色
-----------	----

尺寸

线径	24 AWG
----	--------

使用环境

电缆类型	规格 44
------	-------

工组温度范围	-65 – 150 °C
--------	--------------

产品合规性

[如需合规文档, 请访问 TE 官网产品页面。>](#)

欧盟RoHS指令2011/65/EU	符合
--------------------	----

欧盟ELV指令2000/53/EC	符合
-------------------	----

中国电器电子产品有害物质限制使用管理办法 (China RoHS 2, 工	没有超出阈值的受限材料
---------------------------------------	-------------

工业和信息化部携七部委2016年第32号令

欧盟REACH法规(EC) No. 1907/2006

欧洲化学品管理局最新发布的SvHCs候选清单: 2022年1月 (223)

SvHCs候选清单的声明更新至: 2022年1月 (223)

不含REACH SVHC

卤素含量

超出范围 - 不受卤素要求的限制

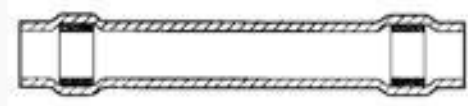
焊接工艺能力

不适合采用焊接工艺

产品合规免责声明

此信息基于对供应商的合理调查以及TE对供应商提供的信息的现有认知。此信息可能发生变化。经TE确认符合欧盟RoHS的产品编号，产品均质材料中铅、六价铬、汞、PBB、PBDE、DEHP、BBP、DBP和DIBP的最大浓度不超过0.1%，镉的最大浓度不超过0.01%或符合指令2011/65/EU(RoHS2)及其修订指令规定的豁免。根据2011/65/EU指令要求电子电气产品需要进行CE标识。元器件产品通常无需进行CE标识。经TE确认符合欧盟ELV指令的产品编号，产品均质材料中，铅、六价铬和汞的最大浓度不超过0.1%，镉的最大浓度不超过0.01%（按重量计算），或符合指令2000/53/EC(ELV)附录中规定的豁免。关于欧盟REACH法规，TE目前提供的此产品编号的物品中高度关注物质（SVHC）的信息是基于欧洲化学品管理局（ECHA）最新发布的“物品中物质的要求指南”，链接如下：<https://echa.europa.eu/guidance-documents/guidance-on-reach>

配套部件



TE 产品编号 650074-000
D-436-36

客户还购买了



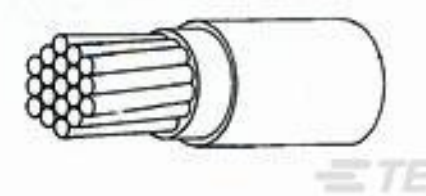
TE 产品编号YACT26MA35SNV00100
STRAIGHT PLUG



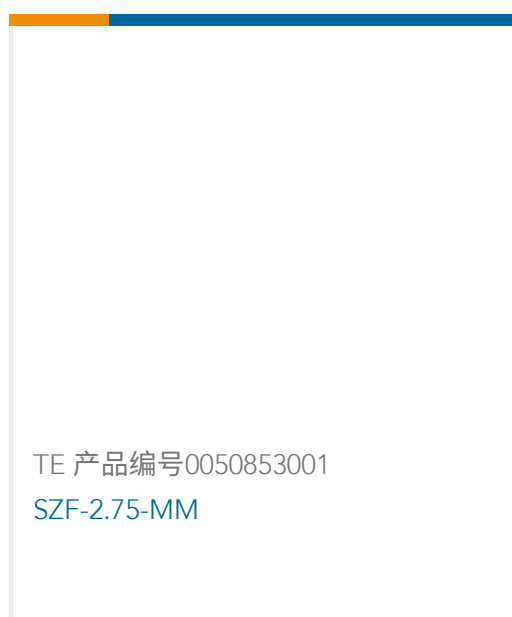
TE 产品编号324057
TERMINAL,T-N R 1/0 3/8



TE 产品编号316185-002
55A1121-20-0/9-9



TE 产品编号282222-003
81044/12-16-2



文档

产品图纸

[44A1111-24-1-9](#)

英文版本

数据表/目录页

[1654025_Sec9_SPEC44](#)

英文版本

[Raychem Wire and Cable Quick Reference Guide](#)

英文版本

产品规格

[产品规格](#)

英文版本