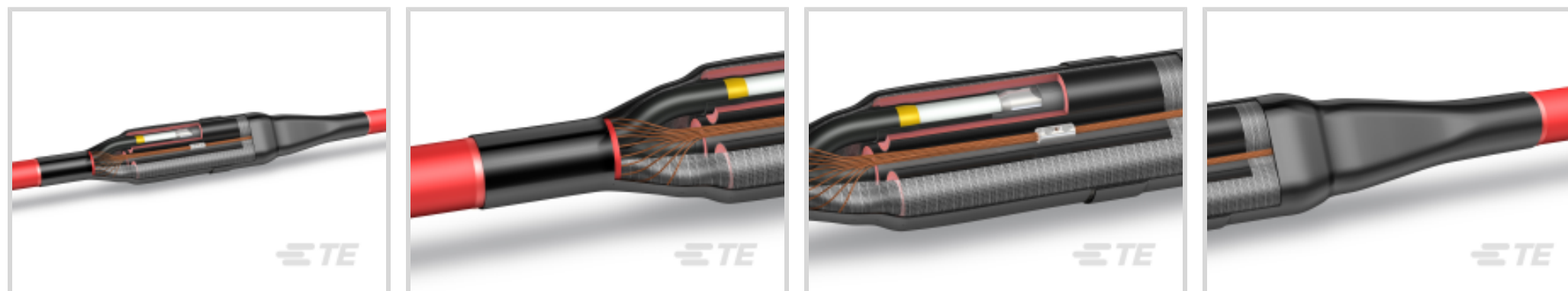




能源和电力产品 > 电源电缆附件 > 接头和拼接件 > MXSU MV 直插式接头 3 芯



接头和拼接件产品供货情况: ANZPAC, 中国, 亚洲, 欧洲、中东和非洲, 美洲

安装说明: 英语

接头和拼接件技术: 热收缩

接头和拼接件电压等级: ≤ 17.5 kV

接头和拼接件应用类型: 直插式

[所有 MXSU MV 直插式接头 3 芯 \(16\)](#)

产品特性

产品类型特性

接头和拼接件技术	热收缩
接头和拼接件产品类型	中压直通接头
绝缘	塑料 (XLPE)
电缆屏蔽种类	导线
包含机械式接管	是

结构特性

芯数	3
----	---

电气特征

接头和拼接件电压等级	≤ 17.5 kV
------------	----------------

主体特性

外部绝缘	管
------	---

尺寸

截面范围	50 – 95 mm ² [1/0 – 4/0 AWG/kcmil]
接头和拼接件绝缘层直径	17.5 – 24 mm[.69 – .944 in]
电缆截面 (最大值) (主线)	95 mm ²
电缆截面 (最小值) (主线)	50 mm ²

接头和拼接件导体直径	7.2 – 12 mm[.283 – .472 in]
------------	-----------------------------

护套外径	50 – 62 mm[1.968 – 2.44 in]
------	-----------------------------

操作/应用

接头和拼接件应用类型	直插式
------------	-----

行业标准

标准	HD CENELEC 629.1, IEC 60502-4
----	-------------------------------

产品供货情况

接头和拼接件产品供货情况	ANZPAC, 中国, 亚洲, 欧洲、中东和非洲, 美洲
--------------	------------------------------

其他

安装说明	英语
------	----

产品合规性

如需合规文档，请访问 [TE 官网产品页面](#)。>

欧盟RoHS指令2011/65/EU	不符合
--------------------	-----

欧盟ELV指令2000/53/EC	符合且适用豁免
-------------------	---------

中国电器电子产品有害物质限制使用管理办法（China RoHS 2，工业和信息化部携七部委2016年第32号令	受限材料超出阈值
---	----------

欧盟REACH法规(EC) No. 1907/2006	<p>欧洲化学品管理局最新发布的SVHC候选清单: 2024年1月 (240)</p> <p>SVHC候选清单的声明更新至: 2023年6月 (235)</p> <p>超过限值的SVHC:</p> <p>Pb (1.5% in Component Part)</p> <p>Orange lead (1.4% in Component Part)</p> <p>物品安全使用说明: 使用本产品时不要进食、饮水或吸烟。作业后彻底清洗。如果可能，请回收再利用，如需废弃处置，请遵守当地有关法规。</p>
-----------------------------	--

卤素含量	不含 BFR/CFR/PVC - 但其他来源中的 Br 或 Cl > 900 ppm。
------	---

焊接工艺能力	不适合采用焊接工艺
--------	-----------

产品合规免责声明

此信息基于对供应商的合理调查以及TE对供应商提供的信息的现有认知。此信息可能发生变化。经TE确认符合欧盟RoHS的产品编号，产品均质材料中铅、六价铬、汞、PBB、PBDE、DEHP、BBP、DBP和DIBP的最大浓度不超过0.1%，镉的最大浓度不超过0.01%或符合指令2011/65/EU(RoHS2)及其修订指令规定的豁免。根据2011/65/EU指令要求电子电气产品需要进行CE标识。元器件产品通常无需进行CE标识。经TE确认符合欧盟ELV指令的产品编号，产品均质材料中，铅、六价铬和汞的最大浓度不超过0.1%，镉的最大浓度不超过0.01%（按重量计算），或符合指令2000/53/EC(ELV)附录中规定的豁免。关于欧盟REACH法规，TE目前提供的此产品编号的物品中高度关注物质(SVHC)的信息是基于欧洲化学品管理局(ECHA)最新发布的“物品中物质的要求指南”，链接如下：<https://echa.europa.eu/guidance-documents/guidance-on-reach>



配套部件



TE 产品编号 613835-005
MXSU-5311



TE 产品编号 245795-005
SXSU-4322



TE 产品编号 245795-011
SXSU-4322

该系列中的其他产品 | RAYCHEM MXSU



接头和拼接件(149)

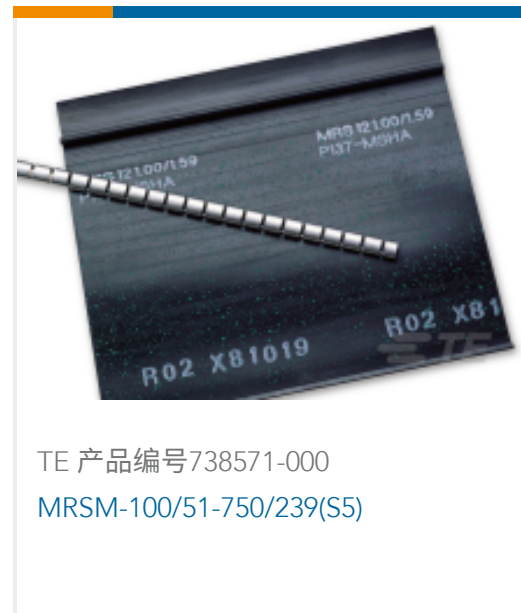
客户还购买了



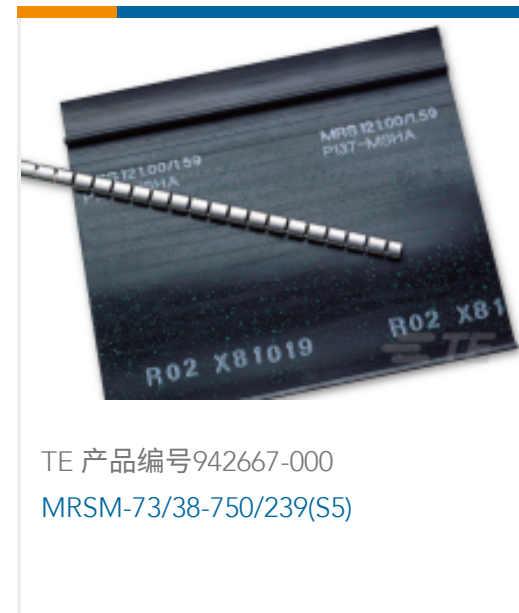
TE 产品编号 CU4595-000
厚壁热缩管



TE 产品编号 EN3750-333
TCSL-2/0-U



TE 产品编号 738571-000
MRSM-100/51-750/239(S5)



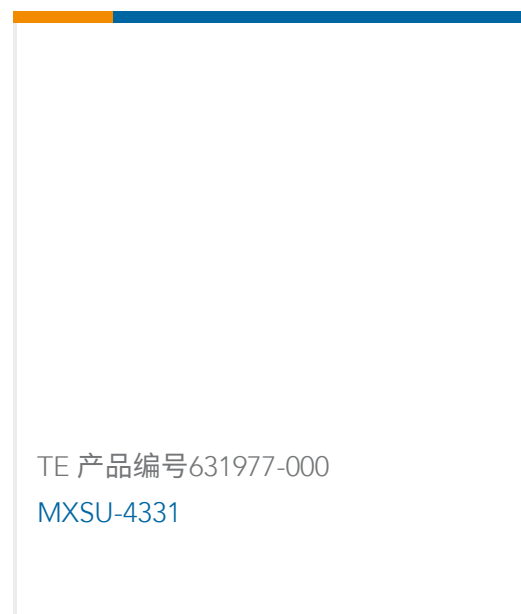
TE 产品编号 942667-000
MRSM-73/38-750/239(S5)



TE 产品编号 EN3750-461
TCTL-350-1/2-U



TE 产品编号 926035-000
SHrinkMARK-12-2-9



TE 产品编号 631977-000
MXSU-4331



TE 产品编号 470169-000
S1061-8-600-(B120)

文档

产品图纸

[MXSU-4311](#)

英文版本

[数据表/目录页](#)



ENERGY-ACCESSORIES-RAYCHEM-TE

英文版本