

361388-6 ✓ 有效

UTILUX

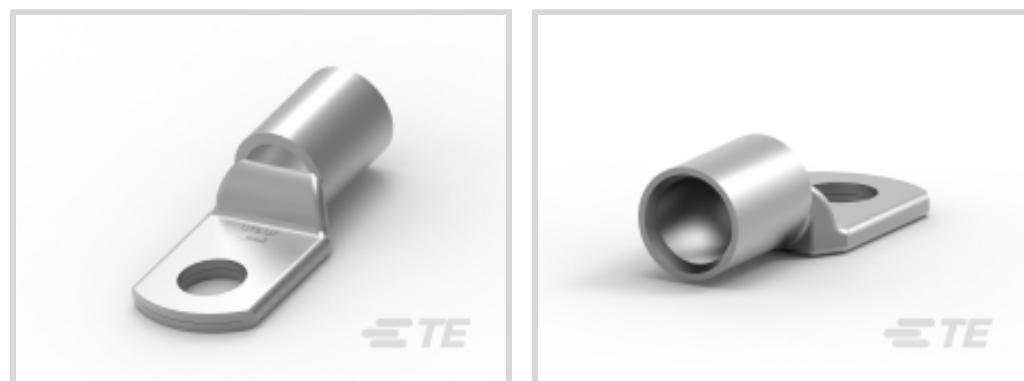
TE 内部编号 361388-6

Compression Connectors, ANZPAC / ASIA, Compression, ≤ 1 kV,
Copper, Hexagonal Crimping, Tinned Cu, Indoor Use, Outdoor
Use, Palm Hole Diameter 5.5

[在 TE 官网查看>](#)



能源和电力产品 > 电源系统连接器 > 压缩连接器



压缩连接器产品供货情况: ANZPAC, 亚洲

压缩连接器技术: 压力

压缩连接器电压等级: ≤ 1 kV

压缩连接器导体材料: 铜

导体截面: 4 mm²

产品特性

产品类型特性

压缩连接器技术	压力
压缩连接器材料	镀锡铜
地下网络元器件类型	终端盒

结构特性

孔数	1
----	---

电气特征

压缩连接器电压等级	≤ 1 kV
-----------	-------------

主体特性

压线筒类型	标准
紧凑型版式	否
压缩连接器导体材料	铜
铜掌	是

接触件特性

压接类型	六角形压接
------	-------

尺寸

接线片宽度	8.7 mm[.342 in]
压线筒长度	8 mm[.315 in]



接线片长度	21 mm[.827 in]
筒径	3.3 mm[.129 in]
导体截面	4 mm ²
掌孔直径	5.5
压缩连接器螺钉尺寸	M5

操作/应用

室内使用	是
室外使用	是

产品供货情况

压缩连接器产品供货情况	ANZPAC, 亚洲
-------------	------------

产品合规性

如需合规文档，请访问 [TE 官网产品页面](#)。>

欧盟RoHS指令2011/65/EU	符合
欧盟ELV指令2000/53/EC	符合
中国电器电子产品有害物质限制使用管理办法（China RoHS 2，工业和信息化部携七部委2016年第32号令	没有超出阈值的受限材料
欧盟REACH法规(EC) No. 1907/2006	欧洲化学品管理局最新发布的SVHC候选清单: 2024年1月（240） SVHC候选清单的声明更新至: 2024年1月（240） 不含REACH SVHC
卤素含量	低卤素 - 每种均质材料的 Br、Cl、F、I < 900 ppm。也不含 BFR/CFR/PVC
焊接工艺能力	尚未进行焊接工艺可能性审核

产品合规免责声明

此信息基于对供应商的合理调查以及TE对供应商提供的信息的现有认知。此信息可能发生变化。经TE确认符合欧盟RoHS的产品编号，产品均质材料中铅、六价铬、汞、PBB、PBDE、DEHP、BBP、DBP和DIBP的最大浓度不超过0.1%，镉的最大浓度不超过0.01%或符合指令2011/65/EU(RoHS2)及其修订指令规定的豁免。根据2011/65/EU指令要求电子电气产品需要进行CE标识。元器件产品通常无需进行CE标识。经TE确认符合欧盟ELV指令的产品编号，产品均质材料中，铅、六价铬和汞的最大浓度不超过0.1%，镉的最大浓度不超过0.01%（按重量计算），或符合指令2000/53/EC(ELV)附录中规定的豁免。关于欧盟REACH法规，TE目前提供的此产品编号的物品中高度关注物质(SVHC)的信息是基于欧洲化学品管理局(ECHA)最新发布的“物品中物质的要求指南”，链接如下：<https://echa.europa.eu/guidance-documents/guidance-on-reach>

配套部件



客户还购买了



文档

产品图纸

[CG4SM5/100 Cu Crimp Lug](#)

英文版本

数据表/目录页

[EPP-2487-DDS01-AU-2_16-CG-UTILUX](#)

英文版本