

361386-4 ✓ 有效

UTILUX

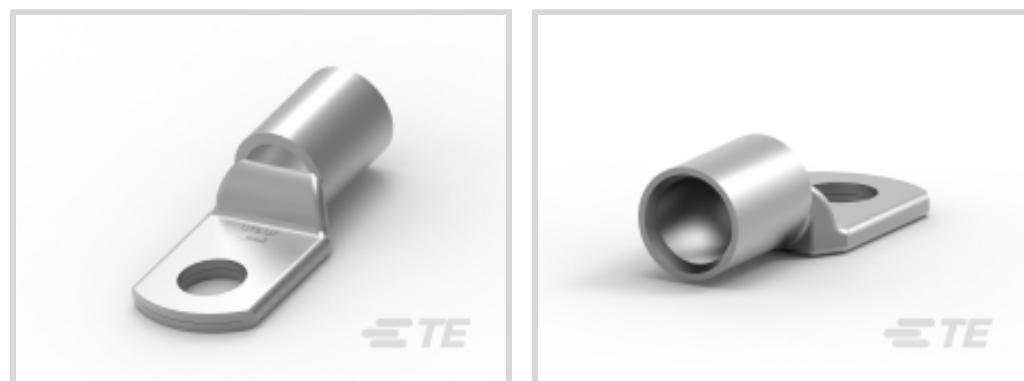
TE 内部编号 361386-4

Compression Connectors, ANZPAC / ASIA, Compression, ≤ 1 kV,
Copper, Hexagonal Crimping, Tinned Cu, Indoor Use, Outdoor
Use, Palm Hole Diameter 6.5

[在 TE 官网查看>](#)



能源和电力产品 > 电源系统连接器 > 压缩连接器



压缩连接器产品供货情况: ANZPAC, 亚洲

压缩连接器技术: 压力

压缩连接器电压等级: ≤ 1 kV

压缩连接器导体材料: 铜

导体截面: 10 mm²

产品特性

产品类型特性

| | |
|-----------|-----|
| 压缩连接器技术 | 压力 |
| 压缩连接器材料 | 镀锡铜 |
| 地下网络元器件类型 | 终端盒 |

结构特性

| | |
|----|---|
| 孔数 | 1 |
|----|---|

电气特征

| | |
|-----------|-------------|
| 压缩连接器电压等级 | ≤ 1 kV |
|-----------|-------------|

主体特性

| | |
|-----------|----|
| 压线筒类型 | 标准 |
| 紧凑型版式 | 否 |
| 压缩连接器导体材料 | 铜 |
| 铜掌 | 是 |

接触件特性

| | |
|------|-------|
| 压接类型 | 六角形压接 |
|------|-------|

尺寸

| | |
|-------|------------------|
| 接线片宽度 | 11.9 mm[.468 in] |
| 压线筒长度 | 9.5 mm[.374 in] |



| | |
|-----------|--------------------|
| 接线片长度 | 27 mm[1.063 in] |
| 筒径 | 4.7 mm[.185 in] |
| 导体截面 | 10 mm ² |
| 掌孔直径 | 6.5 |
| 压缩连接器螺钉尺寸 | M6 |

操作/应用

| | |
|------|---|
| 室内使用 | 是 |
| 室外使用 | 是 |

产品供货情况

| | |
|-------------|------------|
| 压缩连接器产品供货情况 | ANZPAC, 亚洲 |
|-------------|------------|

产品合规性

如需合规文档，请访问 [TE 官网产品页面](#)。>

| | |
|---------------------------------------------------------|-------------------------------------------------------------------------------------|
| 欧盟RoHS指令2011/65/EU | 符合 |
| 欧盟ELV指令2000/53/EC | 符合 |
| 中国电器电子产品有害物质限制使用管理办法（China RoHS 2，工业和信息化部携七部委2016年第32号令 | 没有超出阈值的受限材料 |
| 欧盟REACH法规(EC) No. 1907/2006 | 欧洲化学品管理局最新发布的SVHC候选清单: 2024年1月（240） SVHC候选清单的声明更新至: 2024年1月（240） 不含REACH SVHC |
| 卤素含量 | 低卤素 - 每种均质材料的 Br、Cl、F、I < 900 ppm。也不含 BFR/CFR/PVC |
| 焊接工艺能力 | 尚未进行焊接工艺可能性审核 |

产品合规免责声明

此信息基于对供应商的合理调查以及TE对供应商提供的信息的现有认知。此信息可能发生变化。经TE确认符合欧盟RoHS的产品编号，产品均质材料中铅、六价铬、汞、PBB、PBDE、DEHP、BBP、DBP和DIBP的最大浓度不超过0.1%，镉的最大浓度不超过0.01%或符合指令2011/65/EU(RoHS2)及其修订指令规定的豁免。根据2011/65/EU指令要求电子电气产品需要进行CE标识。元器件产品通常无需进行CE标识。经TE确认符合欧盟ELV指令的产品编号，产品均质材料中，铅、六价铬和汞的最大浓度不超过0.1%，镉的最大浓度不超过0.01%（按重量计算），或符合指令2000/53/EC(ELV)附录中规定的豁免。关于欧盟REACH法规，TE目前提供的此产品编号的物品中高度关注物质(SVHC)的信息是基于欧洲化学品管理局(ECHA)最新发布的“物品中物质的要求指南”，链接如下：<https://echa.europa.eu/guidance-documents/guidance-on-reach>

配套部件



客户还购买了



文档

产品图纸

CG10SM6/50 Cu Crimp Lug

英文版本

数据表/目录页

EPP-2487-DDS01-AU-2_16-CG-UTILUX

英文版本