

350639-1 ✓ 有效

MATE-N-LOK | Commercial MATE-N-LOK

TE 内部编号 350639-1

Pin Contact, Tin, 250 VAC, Locking Lance Contact Retention, 18 – 16 AWG Wire Size, .8 – 1.31 mm² Wire Size, Crimp, Brass, Power, Commercial MATE-N-LOK

[在 TE 官网查看>](#)



连接器 > 端子 > 连接器端子



端子类型: 插针

产品端接到: 线缆

工作电压: 250 VAC

端子接触部电镀材料: 锡

线径: 18 – 16 AWG

产品特性

产品类型特性

分离式电线类型 绞线

电气特征

工作电压 250 VAC

接触件特性

端子类型 插针

端子接触部电镀材料 锡

端子额定电流 (最大值) 15 A

壳体内部的端子定位力 带有

接合插针直径 2.13 mm [.084 in]

端子基材 黄铜

导线端子端接区域电镀材料 预镀锡

导线端子端接区域电镀材料表面涂层 哑光

端子方向 直式

端接特性

产品端接到	线缆
线缆端接方法	压接

机械附件

壳体内部的端子定位器类型	锁定枪
带导线绝缘	不带

尺寸

线径	.8 – 1.31 mm ²
兼容的绝缘直径范围	2.92 mm[.115 in]

使用环境

工作温度范围	-55 – 125 °C[-67 – 257 °F]
--------	----------------------------

操作/应用

电路应用	电源
------	----

包装特性

封装数量	1000
封装方法	Bag

产品合规性

如需合规文档，请访问 [TE 官网产品页面](#)。>

欧盟RoHS指令2011/65/EU	符合
欧盟ELV指令2000/53/EC	符合
中国电器电子产品有害物质限制使用管理办法（China RoHS 2，工业和信息化部携七部委2016年第32号令	没有超出阈值的受限材料
欧盟REACH法规(EC) No. 1907/2006	欧洲化学品管理局最新发布的SVHC候选清单: 2024年1月（240） SVHC候选清单的声明更新至: 2024年1月（240） 不含REACH SVHC
卤素含量	低卤素 - 每种均质材料的 Br、Cl、F、I < 900 ppm。也不含 BFR/CFR/PVC
焊接工艺能力	不适合采用焊接工艺

产品合规免责声明

此信息基于对供应商的合理调查以及TE对供应商提供的信息的现有认知。此信息可能发生变化。经TE确认符合欧盟RoHS的产品编号，产品均质材料中铅、六价铬、汞、PBB、PBDE、DEHP、BBP、DBP和DIBP的最大浓度不超过0.1%，镉的最大浓度不超过0.01%或符合指令2011/65/EU(RoHS2)及其修订指令规定的豁免。根据2011/65/EU指令要求电子电气产品需要进行CE标识。元器件产品通常无需进行CE标识。经TE确认符合欧盟ELV指令的产品编号，产品均质材料中，铅、六价铬和汞的最大浓度不超过0.1%，镉的最大浓度不超过0.01%（按重量计算），或符合指令2000/53/EC(ELV)附录中规定的豁免。

免。关于欧盟REACH法规，TE 目前提供的此产品编号的物品中高度关注物质（SVHC）的信息是基于欧洲化学品管理局（ECHA）最新发布的“物品中物质的要求指南”，链接如下：<https://echa.europa.eu/guidance-documents/guidance-on-reach>

配套部件



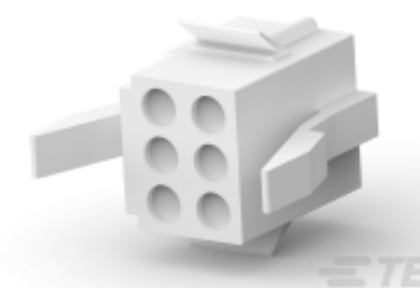
TE 产品编号 91504-1
CCII CMNL MNL PIN SKT 20-14 ASSY



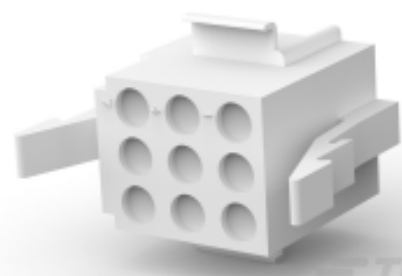
TE 产品编号 465644-1
EXTRACTION TOOL



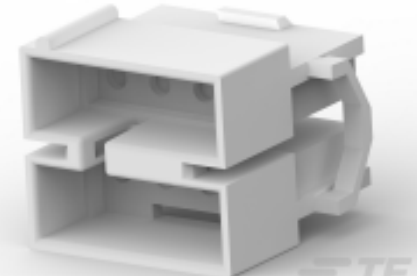
TE 产品编号 455830-1
INSERTION TOOL



TE 产品编号 1-171196-0
6 POS MATE-N-LOK S



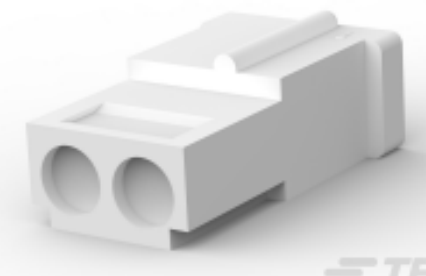
TE 产品编号 1-480274-0
09P CMNL PLUG HSG P/M NATL



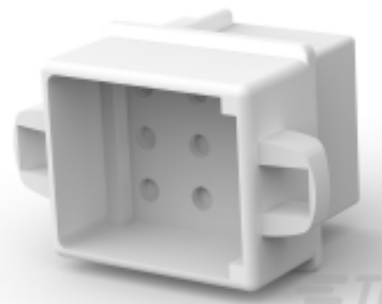
TE 产品编号 1-480284-0
08P CMNL CAP HSG M/M NATL



TE 产品编号 1-480438-0
16P CMNL PLUG HSG M/M NATL



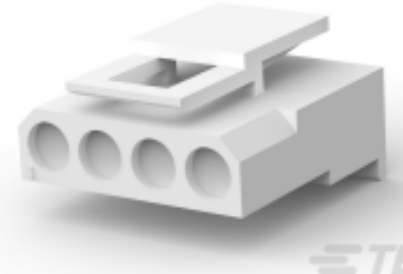
TE 产品编号 1-480683-0
02P CMNL PLUG HSG F/H NATL



TE 产品编号 1-480277-0
09P CMNL CAP HSG P/M NATL



TE 产品编号 1-480304-0
03P CMNL PLUG HSG P/M NATL



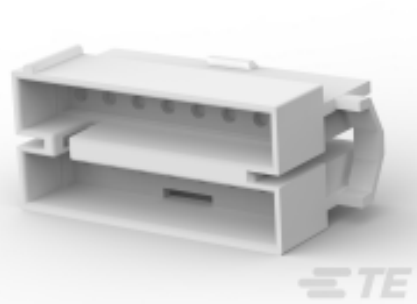
TE 产品编号 1-480722-0
04P CMNL PLUG HSG W/LCK NATL



TE 产品编号 1-480276-0
06P CMNL CAP HSG P/M NATL



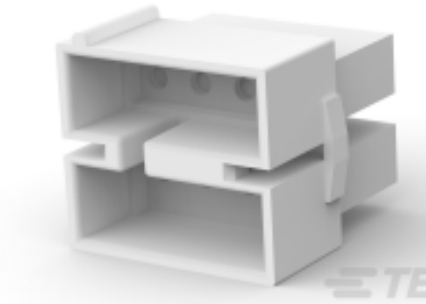
TE 产品编号 1-480285-0
10P CMNL PLUG HSG M/M NATL



TE 产品编号 1-480439-0
16P CMNL CAP HSG M/M NATL



TE 产品编号 1-480393-1
02P CMNL PLUG HSG F/H BLK



TE 产品编号 1-480345-0
08P CMNL CAP HSG F/H NATL



该系列中的其他产品 | Commercial MATE-N-LOK



客户还购买了





文档

产品图纸

[MNL PIN PTPBR](#)

英文版本

CAD 文件

[下载查看](#)

[ENG_CVM_350639-1_F.3d_igs.zip](#)

英文版本

[下载查看](#)

[ENG_CVM_350639-1_F.3d_stp.zip](#)

英文版本

[下载查看](#)

[ENG_CVM_350639-1_F.2d_dxf.zip](#)

英文版本

[3D PDF](#)

英文版本

下载CAD文件代表我接受和同意 [使用条款](#)。

数据表/目录页

[SOFT_SHELL_PIN_SOCKET_CONNECTORS_STANDARD_DENSITY](#)

英文版本

产品规格

[应用规格](#)

英文版本

使用说明书

[使用说明书 \(美国\)](#)



英文版本