

348822-6 ✓ 有效

AMP | MQS

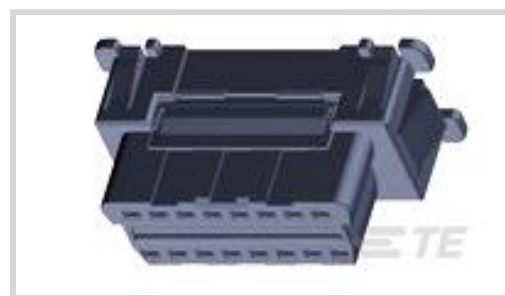
TE 内部编号 348822-6

Housing for Female Terminals, Wire-to-Panel, 16 Position, .157 in [4 mm] Centerline, Gray, Wire & Cable, Signal, Panel Mount, MQS

[在 TE 官网查看>](#)



[连接器](#) > [汽车连接器](#) > [汽车连接器护套](#) > [MQS 连接器外壳](#)



连接器系统: [线到面板, 线到面板](#)

位数: 16

连接器和壳体类型: [母端子护套](#)

中心线 (间距) : 4 mm [.157 in]

可密封: 否

[所有 MQS 连接器外壳 \(435\)](#)

产品特性

产品类型特性

混合型连接器	否
连接器形状	矩形
连接器系统	线到面板, 线到面板
连接器和壳体类型	母端子护套
可密封	否
连接器和端子端接到	电线和电缆
主要锁定特性	外壳集成

结构特性

位数	16
行数	2

电气特征

标称电压架构	30 V
--------	------

主体特性

出线角度	180°
主要产品颜色	灰色

接触件特性

端子大小	1.5mm
------	-------



端子类型	母端
------	----

对接公端宽度	1.5 mm[.06 in]
--------	----------------

端子额定电流 (最大值)	10 A
--------------	------

机械附件

端子位置保证	是
--------	---

接合对准类型	极化, 极化
--------	--------

接合对准	带有
------	----

连接器安装类型	面板安装
---------	------

壳体特性

外壳材料	PBT
------	-----

中心线 (间距)	4 mm[.157 in]
----------	---------------

尺寸

连接器高度	21 mm[.827 in]
-------	----------------

产品宽度	26.2 mm[1.031 in]
------	-------------------

产品长度	49.2 mm[1.937 in]
------	-------------------

行间距	8.6 mm[.339 in]
-----	-----------------

使用环境

工作温度 (最大值)	85 °C[185 °F]
------------	---------------

工作温度范围	-40 – 85 °C[-40 – 185 °F]
--------	---------------------------

操作/应用

电路应用	Signal
------	--------

包装特性

封装数量	400
------	-----

其他

可维修	否
-----	---

能够保证连接器位置	否
-----------	---

产品合规性

如需合规文档，请访问 [TE 官网产品页面](#)。>

欧盟RoHS指令2011/65/EU	符合
--------------------	----

欧盟ELV指令2000/53/EC	符合
-------------------	----

中国电器电子产品有害物质限制使用管理办法 (China RoHS 2, 工	没有超出阈值的受限材料
---------------------------------------	-------------



工业和信息化部携七部委2016年第32号令

欧盟REACH法规(EC) No. 1907/2006

欧洲化学品管理局最新发布的SVHC候选清单: 2024年1月 (240)
 SVHC候选清单的声明更新至: 2019年1月 (197)
 不含REACH SVHC

卤素含量

低卤素 - 每种均质材料的 Br、Cl、F、I < 900 ppm。也不含 BFR/CFR/PVC

焊接工艺能力

不适合采用焊接工艺

产品合规免责声明

此信息基于对供应商的合理调查以及TE对供应商提供的信息的现有认知。此信息可能发生变化。经TE确认符合欧盟RoHS的产品编号，产品均质材料中铅、六价铬、汞、PBB、PBDE、DEHP、BBP、DBP和DIBP的最大浓度不超过0.1%，镉的最大浓度不超过0.01%或符合指令2011/65/EU(RoHS2)及其修订指令规定的豁免。根据2011/65/EU指令要求电子电气产品需要进行CE标识。元器件产品通常无需进行CE标识。经TE确认符合欧盟ELV指令的产品编号，产品均质材料中，铅、六价铬和汞的最大浓度不超过0.1%，镉的最大浓度不超过0.01%（按重量计算），或符合指令2000/53/EC(ELV)附录中规定的豁免。关于欧盟REACH法规，TE目前提供的此产品编号的物品中高度关注物质(SVHC)的信息是基于欧洲化学品管理局(ECHA)最新发布的“物品中物质的要求指南”，链接如下：<https://echa.europa.eu/guidance-documents/guidance-on-reach>

配套部件



该系列中的其他产品 | MQS





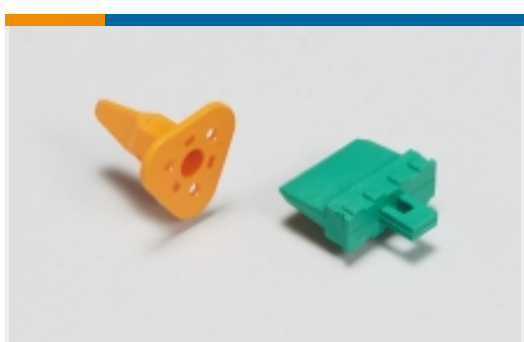
汽车连接器 EMC 屏蔽(3)



汽车连接器护套(379)



汽车连接器盖帽(113)



汽车连接器锁和位置保证(26)

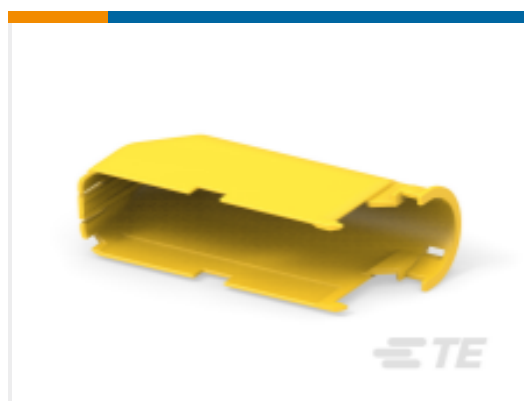


连接器密封件和盲堵(26)

客户还购买了



TE 产品编号6-1355683-3
MT3BU-GEH ASSY6P,SW



TE 产品编号2272726-2
30P SEALED HYBRID, WIRE DRESS



TE 产品编号2297523-1
TAB HSG ASSY, DTB 50POSN.



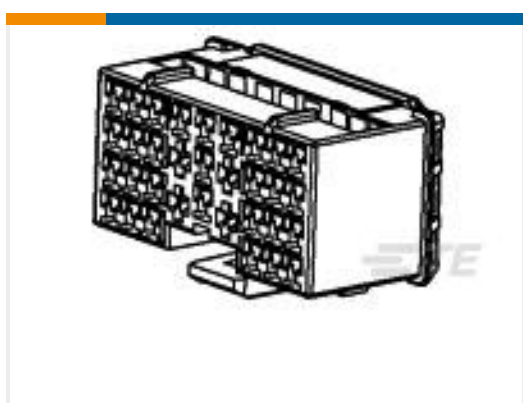
TE 产品编号2310000-1
10POS, MQS, REC HSG ASSY, UNSLD, COD A



TE 产品编号2317733-1
92POS, CCS, SOC HSG ASSY, UNSLD



TE 产品编号2317734-1
92POS, SOC HSG, CCS, UNSLD, COD 1



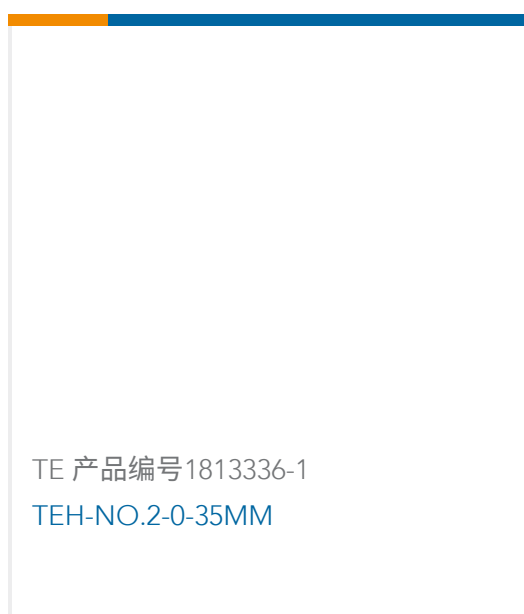
TE 产品编号936283-1
090/JPT 33P PLUG ASSY(D.T.B)



TE 产品编号1-2332284-2
FAKRA CABLE ASSY



TE 产品编号1813018-2
MINI FUSE RECEPTACLE



TE 产品编号1813336-1
TEH-NO.2-0-35MM

文档



产品图纸

16 WAY DIAGNOSTIC CONN GREY

英文版本

CAD 文件

3D PDF

3D

下载查看

[ENG_CVM_CVM_348822-6_F_c-348822-6-f.2d_dxf.zip](#)

英文版本

下载查看

[ENG_CVM_CVM_348822-6_F_c-348822-6-f.3d_igs.zip](#)

英文版本

下载查看

[ENG_CVM_CVM_348822-6_F_c-348822-6-f.3d_stp.zip](#)

英文版本

下载CAD文件代表我接受和同意[使用条款](#)。

数据表/目录页

Micro Quadlok Interconnection System (MQS)

英文版本

产品规格

应用规格

英文版本