

341299-2 ✓ 有效

Positive Lock | Positive Lock 250

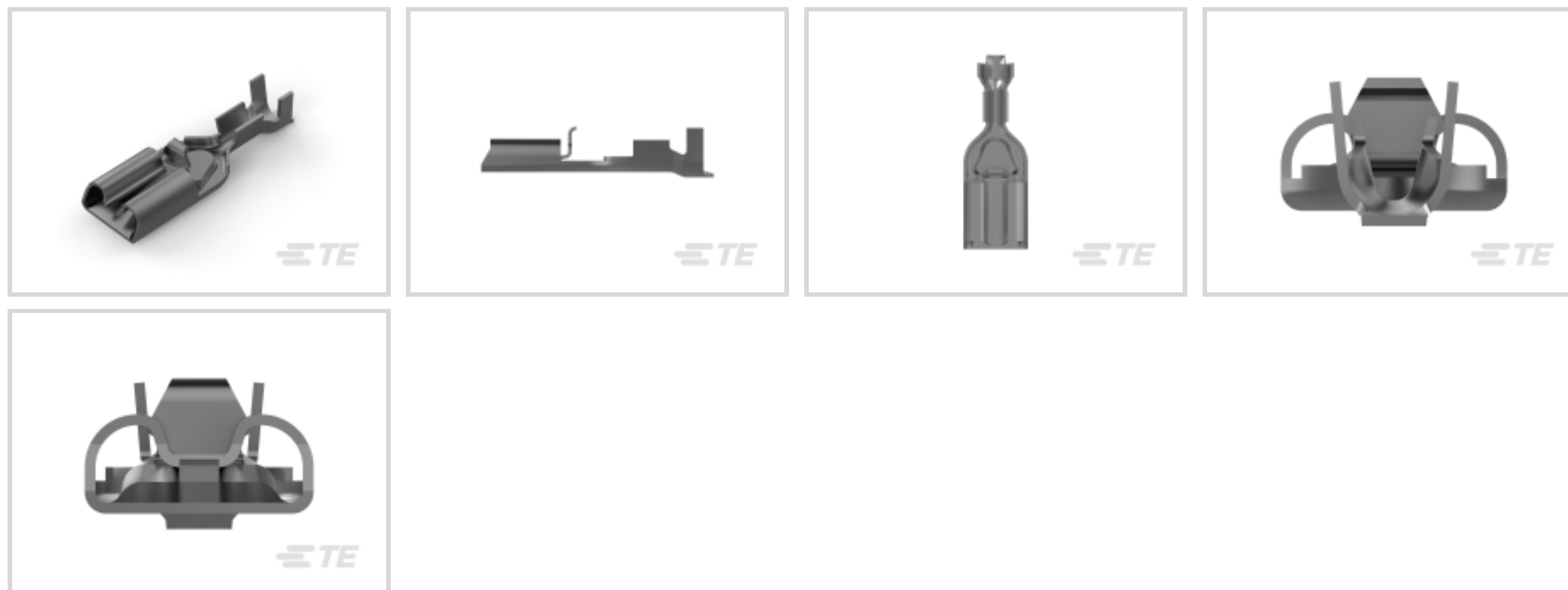
TE 内部编号 341299-2

Quick Disconnects, Receptacle, 20 – 15 AWG Wire Size, .51 – 1.65 mm² Wire Size, Mating Tab Width 6.35 mm [.25 in], Straight, Positive Lock 250

[在 TE 官网查看>](#)



端子和接头 > 快速断开



快速断开端子类型: 母端

线径: .51 – 1.65 mm²

对接公端宽度: 6.35 mm [.25 in]

对接公端厚度: .81 mm [.032 in]

产品特性

产品类型特性

插入力 低

结构特性

连接容量 单

与线缆类型兼容 分离式导线

接触件特性

快速断开端子类型 母端

对接公端宽度 6.35 mm [.25 in]

对接公端厚度 .81 mm [.032 in]

端子方向 直式

端子基材 磷青铜

端子电镀材料 预镀锡

压接类型 F 型压接

压线筒类型 Open

端接特性



产品端接到	线缆
-------	----

机械附件

抽出力	7 – 100 Newton
带导线绝缘	带有
接合固定类型	凹点

尺寸

端子材料厚度	.36 mm[.014 in]
产品长度	21.67 mm[.853 in]
兼容的绝缘直径范围	2.1 – 2.9 mm[.083 – .114 in]
线径	.51 – 1.65 mm ²

使用环境

绝缘选项	非绝缘
工作温度范围	-40 – 110 °C[-40 – 230 °F]

行业标准

与机构/标准产品兼容	UL
------------	----

包装特性

封装数量	5000
封装方法	带/卷

产品合规性







如需合规文档，请访问 [TE 官网产品页面](#)。>

欧盟RoHS指令2011/65/EU	符合
欧盟ELV指令2000/53/EC	符合
中国电器电子产品有害物质限制使用管理办法（China RoHS 2，工业和信息化部携七部委2016年第32号令	没有超出阈值的受限材料
欧盟REACH法规(EC) No. 1907/2006	欧洲化学品管理局最新发布的SVHC候选清单: 2024年1月（240） SVHC候选清单的声明更新至: 2024年1月（240） 不含REACH SVHC
卤素含量	低卤素 - 每种匀质材料的 Br、Cl、F、I < 900 ppm。也不含 BFR/CFR/PVC
焊接工艺能力	不适合采用焊接工艺

产品合规免责声明

此信息基于对供应商的合理调查以及TE对供应商提供的信息的现有认知。此信息可能发生变化。经TE确认符合欧盟RoHS的产品编号，产品均质材料中铅、六价铬、汞、PBB、PBDE、DEHP、BBP、DBP和DIBP的最大浓度不超过0.1%，镉的最大浓度不超过0.01%或符合指令2011/65/EU(RoHS2)及其修订指令规定的豁免。根据2011/65/EU指令要求电子电气产品需要进行CE标识。元器件产品通常无需进行CE标识。经TE确认符合欧盟ELV指令的产品编号，产品均质材料中，铅、六价铬和汞的最大浓度不超过0.1%，镉的最大浓度不超过0.01%（按重量计算），或符合指令2000/53/EC(ELV)附录中规定的豁免。关于欧盟REACH法规，TE目前提供的此产品编号的物品中高度关注物质(SVHC)的信息是基于欧洲化学品管理局(ECHA)最新发布的“物品中物质的要求指南”，链接如下：<https://echa.europa.eu/guidance-documents/guidance-on-reach>

配套部件

 <p>TE 产品编号 63239-1 POSITIVE LOCK 250 REC 12-10 AWG TPBR</p>	 <p>TE 产品编号 1217092-1 PL 250 TERMINAL RECEPTACLE 16-12 AWG BR</p>	 <p>TE 产品编号 172765-1 PL 250 FLAG REC 14-12 0.40 X 49.2 PTBR</p>	 <p>TE 产品编号 1742354-1 PL 250 REC 16-18AWG PTBR</p>
 <p>TE 产品编号 170329-1 250 PL MKII REC. 15-10AWG PTBR</p>	 <p>TE 产品编号 1217092-2 PL 250 TERMINAL REC 16-12 AWG TPBR</p>	 <p>TE 产品编号 172761-1 PL 250 FLAG REC 18-22 0.40 X 49.2 PTBR</p>	 <p>TE 产品编号 190679-2 POSILOK T'P</p>
 <p>TE 产品编号 2238155-1 POS LOCK 250 Rec, MKII, 18-14 TPBR</p>	 <p>TE 产品编号 281384-2 POS LOCK RCPT CTC SNPL</p>	 <p>TE 产品编号 341299-1 POSILOK RECPT MK II .250</p>	

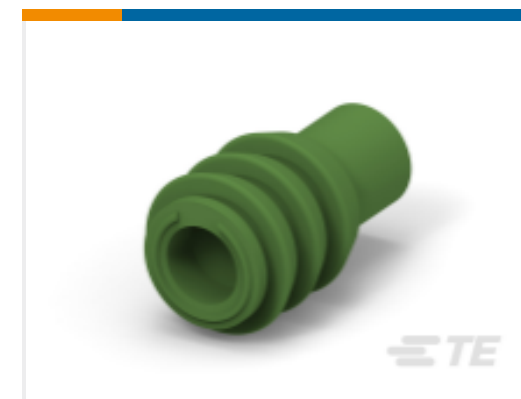
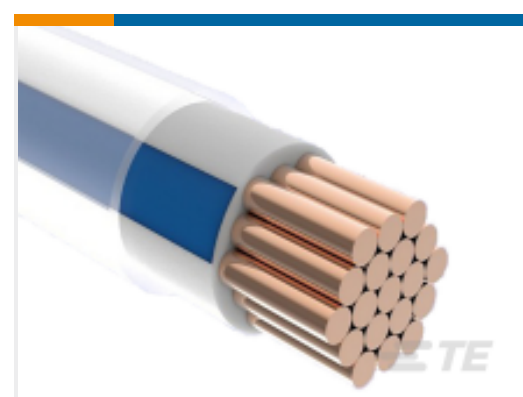
该系列中的其他产品 | Positive Lock 250

 <p>压接端子护套(193)</p>	 <p>快速断开(186)</p>	 <p>插入和拔出工具(3)</p>	 <p>汽车端子(1)</p>
--	---	---	--



绝缘防护罩和套管(4)

客户还购买了

TE 产品编号1394277-1
SCHUTZKAPPE F4+7PTE 产品编号7-1452671-3
MCON 1.2 LL REC SWS AGTE 产品编号284422-1
32POS MMS RECTE 产品编号1452862-1
COVER 96POS. ASSYTE 产品编号1488657-1
NG 1.5 M 14/16 F1-REEL UN/MAT-SEALTE 产品编号1-2287965-5
6POS, MCON 1.2 LL REC SEALED
2ROWTE 产品编号1897014-2
MT-2/JPT SLD 26P PLUG COVERTE 产品编号2287497-1
SINGLE WIRE SEAL,1.5MM CONTACT
SYSTEMTE 产品编号4-284871-6
MULTIPLE CAVITY MASK FOR 94
POS. CONN.TE 产品编号3354683001
ACW0219-1.50-5(NS)

文档

产品图纸

PL 250 REC TERMINAL 20-15 AWG PTPB

英文版本

CAD 文件

3D PDF

3D

下载查看

ENG_CVM_CVM_341299-2_V.2d_dxf.zip



英文版本

下载查看

[ENG_CVM_CVM_341299-2_V.3d_igs.zip](#)

英文版本

下载查看

[ENG_CVM_CVM_341299-2_V.3d_stp.zip](#)

英文版本

下载CAD文件代表我接受和同意 [使用条款](#)。