

324449 ✓ 有效

AMPOWER | AMPOWER

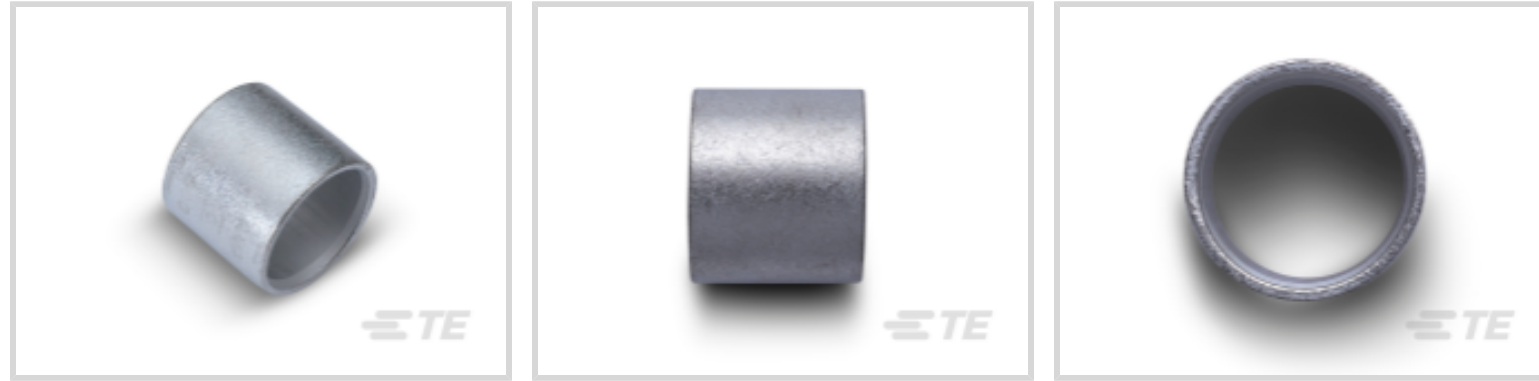
TE 内部编号 324449

Splices, Parallel Splice, .829 in [21.06 mm] Barrel Inside Diameter, 350 kcmil Wire Size, 325000 – 375000 CMA Wire Size, Copper, Gray, AMPOWER

[在 TE 官网查看>](#)



端子和接头 > 接头 > AMPOWER Parallel Splice



可密封: 否

压线筒内径: 21.06 mm [ .829 in ]

线径: 325000 – 375000 CMA

端子基材: 铜

[所有 AMPOWER Parallel Splice \(14\)](#)

## 产品特性

### 产品类型特性

|            |      |
|------------|------|
| 接头附件类型     | 接头   |
| 可密封        | 否    |
| 接头类型       | 并行接头 |
| 与分离式电线类型兼容 | 绞线   |

### 结构特性

|         |         |
|---------|---------|
| 接头配置    | 单一化到多样化 |
| 与线缆类型兼容 | 分离式导线   |

### 主体特性

|        |          |
|--------|----------|
| 产品重量   | 29.872 g |
| 主要产品颜色 | 灰色       |

### 接触件特性

|        |         |
|--------|---------|
| 端子电镀材料 | 150 μin |
| 端子基材   | 锡       |
| 压线筒类型  | 铜       |
|        | Closed  |

### 端接特性

|        |    |
|--------|----|
| 线缆端接方法 | 压接 |
|--------|----|

### 机械附件

|       |    |
|-------|----|
| 带导线绝缘 | 不带 |
|-------|----|

### 尺寸

|       |                   |
|-------|-------------------|
| 压线筒内径 | 21.06 mm[.829 in] |
|-------|-------------------|

|    |                     |
|----|---------------------|
| 线径 | 325000 – 375000 CMA |
|----|---------------------|

|      |                  |
|------|------------------|
| 产品长度 | 24.38 mm[.96 in] |
|------|------------------|

### 使用环境

|      |     |
|------|-----|
| 绝缘选项 | 非绝缘 |
|------|-----|

### 操作/应用

|           |   |
|-----------|---|
| 与电线基础材料兼容 | 铜 |
|-----------|---|

### 行业标准

|            |    |
|------------|----|
| 与机构/标准产品兼容 | UL |
|------------|----|

|             |           |
|-------------|-----------|
| 与已批准的标准产品兼容 | UL E13288 |
|-------------|-----------|

### 包装特性

|      |    |
|------|----|
| 封装数量 | 25 |
|------|----|

|      |     |
|------|-----|
| 封装方法 | Box |
|------|-----|

### 产品合规性

如需合规文档，请访问 [TE 官网产品页面](#)。>

|                    |    |
|--------------------|----|
| 欧盟RoHS指令2011/65/EU | 符合 |
|--------------------|----|

|                   |    |
|-------------------|----|
| 欧盟ELV指令2000/53/EC | 符合 |
|-------------------|----|

|   |             |
|---|-------------|
| 中国电器电子产品有害物质限制使用管理办法（China RoHS 2，工业和信息化部携七部委2016年第32号令 | 没有超出阈值的受限材料 |
|---|-------------|

|                             |   |
|-----------------------------|---|
| 欧盟REACH法规(EC) No. 1907/2006 | 欧洲化学品管理局最新发布的SVHC候选清单: 2024年1月 (240)<br>SVHC候选清单的声明更新至: 2024年1月 (240)<br>不含REACH SVHC |
|-----------------------------|---|

|      |   |
|------|---|
| 卤素含量 | 低卤素 - 每种匀质材料的 Br、Cl、F、I < 900 ppm。也不含 BFR/CFR/PVC |
|------|---|

|        |           |
|--------|-----------|
| 焊接工艺能力 | 不适合采用焊接工艺 |
|--------|-----------|

产品合规免责声明

此信息基于对供应商的合理调查以及TE对供应商提供的信息的现有认知。此信息可能发生变化。经TE确认符合欧盟RoHS的产品编号，产品均质材料中铅、六价铬、汞、PBB、PBDE、DEHP、BBP、DBP和DIBP的最大浓度不超过0.1%，镉的最大浓度不超过0.01%或符合指令2011/65/EU(RoHS2)及其修订指令规定的豁免。根据2011/65/EU指令要求电子电气产品需要进行CE标识。元器件产品通常无需进行CE标识。经TE确认符合欧盟ELV指令的产品编号，产品均质材料中，铅、六价铬和汞的最大浓度不超过0.1%，镉的最大浓度不超过0.01%（按重量计算），或符合指令2000/53/EC(ELV)附录中规定的豁免。关于欧盟REACH法规，TE目前提供的此产品编号的物品中高度关注物质（SVHC）的信息是基于欧洲化学品管理局（ECHA）最新发布的“物品中物质的要求指南”，链接如下：<https://echa.europa.eu/guidance-documents/guidance-on-reach>

## 配套部件



## 该系列中的其他产品 | AMPOWER



## 客户还购买了



## 文档

### 产品图纸

[SPLICE,AMPOWER PARA 350MCM](#)

英文版本

### CAD 文件

#### 下载查看

[ENG\\_CVM\\_324449\\_E.3d\\_igs.zip](#)

英文版本

#### 下载查看

[ENG\\_CVM\\_324449\\_E.3d\\_stp.zip](#)

英文版本

#### 下载查看

[ENG\\_CVM\\_324449\\_E.2d\\_dxf.zip](#)

英文版本

### 3D PDF

英文版本

下载CAD文件代表我接受和同意 [使用条款](#)。

### 数据表/目录页

[AMPOWER Terminals and Splices Flyer](#)

英文版本

### 机构认证

#### UL 报告

英文版本