

3-2232546-4 ✓ 有效

GRACE INERTIA 2.5

TE 内部编号 3-2232546-4

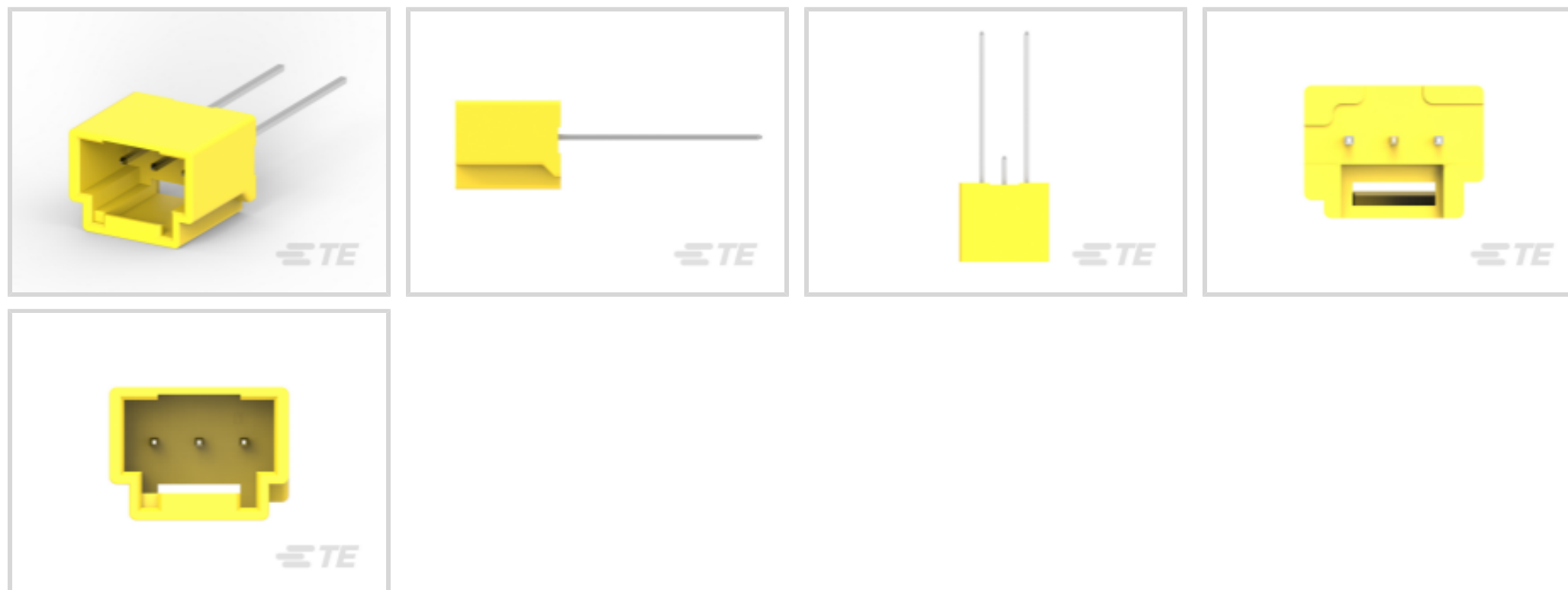
Rectangular Power Connectors, Header, Receptacle, Wire-to-Board, 3 Position, 2.5 mm [.098 in] Centerline, Printed Circuit Board,

GRACE INERTIA 2.5

[在 TE 官网查看>](#)



连接器 > 电源连接器 > 矩形电源 > 矩形电源连接器 > STD 温度信号 GRACE INERTIA 公端



矩形电源连接器类型: 公端

连接器和壳体类型: 母端, 母端

连接器系统: 线到板

位数: 3

中心线 (间距) : 2.5 mm [.098 in]

[所有 STD 温度信号 GRACE INERTIA 公端 \(35\)](#)

产品特性

产品类型特性

接头类型	全部带罩
矩形电源连接器类型	公端
连接器和壳体类型	母端, 母端
连接器系统	线到板
可密封	否
连接器和端子端接到	印刷电路板

结构特性

位数	3
PCB 安装方向	垂直
电源位置数量	3
信号位置数量	0
行数	1

接触件特性

端子接触部电镀材料	锡
端子额定电流（最大值）	3 A
壳体内部的端子定位力	不带
端子类型	插针
PCB 端子端接区域电镀材料	锡
端子接合区域电镀材料厚度	1 μm[39.37 μin]

端接特性

线缆端接方法	压接
--------	----

机械附件

连接器安装类型	板安装
---------	-----

壳体特性

中心线（间距）	2.5 mm[.098 in]
壳体颜色	土黄色
外壳材料	尼龙 66 GF

使用环境

工作温度范围	-30 – 105 °C[-22 – 221 °F]
--------	----------------------------

操作/应用

电路应用	电源
------	----

行业标准

UL 阻燃性等级	UL 94V-0
灼热丝额定值	标准件 - 非灼热丝

包装特性

封装方法	Carton
------	--------

产品合规性

如需合规文档，请访问 [TE 官网产品页面](#)。>

欧盟RoHS指令2011/65/EU	符合
欧盟ELV指令2000/53/EC	未进行合规性审核
中国电器电子产品有害物质限制使用管理办法（China RoHS 2，工业和信息化部携七部委2016年第32号令	没有超出阈值的受限材料
欧盟REACH法规(EC) No. 1907/2006	



欧洲化学品管理局最新发布的SVHC候选清单: 2024年1月 (240)
 SVHC候选清单的声明更新至: 2021年1月 (211)
 不含REACH SVHC

卤素含量

尚未进行卤素含量审核

焊接工艺能力

尚未进行焊接工艺可能性审核

产品合规免责声明

此信息基于对供应商的合理调查以及TE对供应商提供的信息的现有认知。此信息可能发生变化。经TE确认符合欧盟RoHS的产品编号，产品均质材料中铅、六价铬、汞、PBB、PBDE、DEHP、BBP、DBP和DIBP的最大浓度不超过0.1%，镉的最大浓度不超过0.01%或符合指令2011/65/EU(RoHS2)及其修订指令规定的豁免。根据2011/65/EU指令要求电子电气产品需要进行CE标识。元器件产品通常无需进行CE标识。经TE确认符合欧盟ELV指令的产品编号，产品均质材料中，铅、六价铬和汞的最大浓度不超过0.1%，镉的最大浓度不超过0.01%（按重量计算），或符合指令2000/53/EC(ELV)附录中规定的豁免。关于欧盟REACH法规，TE目前提供的此产品编号的物品中高度关注物质(SVHC)的信息是基于欧洲化学品管理局(ECHA)最新发布的“物品中物质的要求指南”，链接如下：<https://echa.europa.eu/guidance-documents/guidance-on-reach>

配套部件



TE 产品编号 CAT-G7534A-P729A
 灼热丝信号 GRACE INERTIA 插头



TE 产品编号 3-1971793-5
 NEW GI CONN2.5 PLUG HSG 3P BLK



TE 产品编号 2232983-1
 EP 2.5 LIF RCPT CONTACT, 24-20 AWG



TE 产品编号 1744423-1
 EP 2.5 RCPT CONTACT, 24-20 AWG

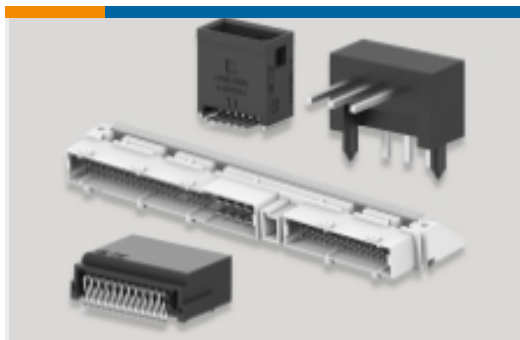


TE 产品编号 3-1971794-1
 NEW GI CONN2.5 TPA 3P BLACK



TE 产品编号 2232905-1
 EP 2.5 LIF RCPT CONTACT, 26-22 AWG

该系列中的其他产品 | GRACE INERTIA 2.5



PCB 板端连接器及母端(138)



矩形电源连接器(35)



矩形连接器壳体(49)



线到板连接器组件和护套(46)

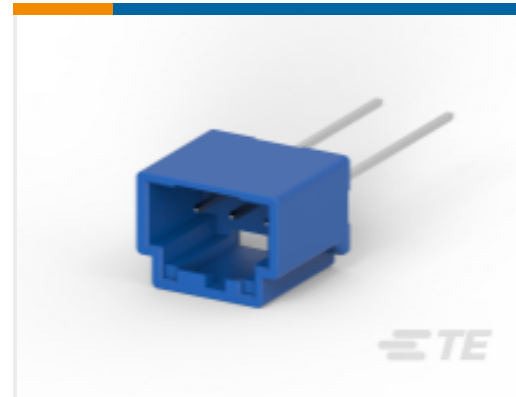
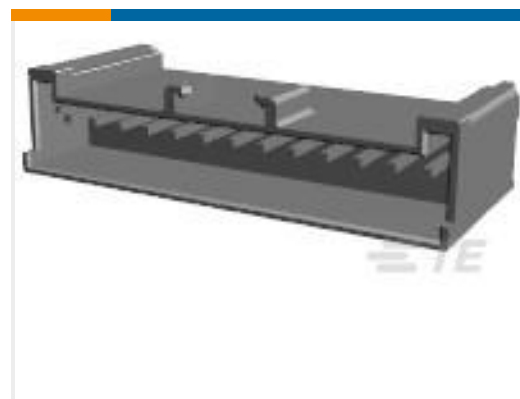
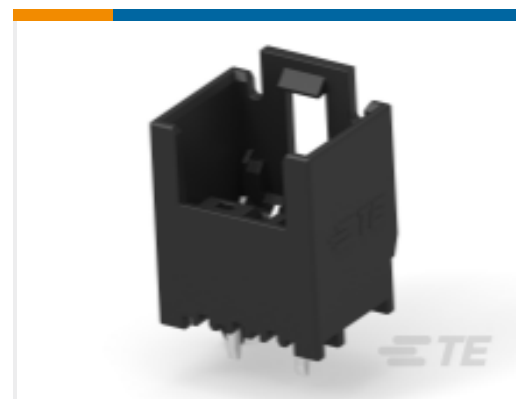


连接器硬件(7)



连接器端子(6)

客户还购买了

TE 产品编号3-1376382-4
STD 临时电源键公端TE 产品编号6-1971798-1
NEW GI CONN2.5 HDR ASMBLY 6P
NC D1.0TE 产品编号3-2232546-2
GI2.5 HDR ASS 3P BL NO BOSS TAPETE 产品编号1376385-1
5mm B-T-W Conn. 6P HDR ASSEMBLTE 产品编号4-1971798-1
NEW GI CONN2.5 HDR ASMBLY 4P
NC D1.0TE 产品编号917733-1
2.5 S.D.L P/HDR ASY 13P H/PRO.TE 产品编号3-2232960-3
3P POTTED RAST 2.5 HEADERTE 产品编号3-1971798-4
NEW GI CONN2.5 HDR ASMBLY 3P
YLW D1.0

文档

产品图纸

[GI2.5 HDR ASS 3P YEL NO BOSS TAPE](#)

英文版本

CAD 文件

[3D PDF](#)

3D

[下载查看](#)

[ENG_CVM_CVM_3-2232546-4_A.2d_dxf.zip](#)

英文版本

[下载查看](#)

[ENG_CVM_CVM_3-2232546-4_A.3d_igs.zip](#)

英文版本

[下载查看](#)

[ENG_CVM_CVM_3-2232546-4_A.3d_stp.zip](#)

英文版本



产品规格

应用规格

英文版本