

3-1618389-7 ✓ 有效

Kilovac | Kilovac LEV100

TE 内部编号 3-1618389-7

DC Contactors, Contact Arrangement 1 Form X, SPST-NO DM, 22 AWG Wire Size, .34 mm<sup>2</sup> Wire Size, 100A Contact Current Rating, Kilovac LEV100

[在 TE 官网查看>](#)



继电器和接触器 > 接触器 > Mil-Aero Contactors > 直流接触器



端子排列方式: 1 Form X, SPST-NO DM

线径: .34 mm<sup>2</sup>

触点额定电流: 100 A

线圈电压 (最大值): 12 VDC

## 产品特性

### 产品类型特性

外壳类型	密封
------	----

### 结构特性

辅助开关端子排列方式	无
极数	1

### 电气特征

驱动系统	DC
线圈电压 (最大值)	12 VDC
线圈电阻	26 Ω
线圈电压额定值	12 VDC
端子开关电压 (最大值)	900 VDC

### 接触件特性

端子排列方式	1 Form X, SPST-NO DM
触点额定电流	100 A

### 端接特性

电源端子类型	M5 母端
线圈端接类型	圆形连接器

### 机械附件

扭矩 (主线)	30 – 40 in-lbs
---------	----------------

## 产品安装类型

底盘

## 尺寸

线圈导线长度

381 mm[15 in]

线径

.34 mm<sup>2</sup>

## 包装特性

封装方法

单独

## 产品合规性

如需合规文档，请访问 [TE 官网产品页面](#)。>

欧盟RoHS指令2011/65/EU

符合且适用豁免

欧盟ELV指令2000/53/EC

符合且适用豁免

中国电器电子产品有害物质限制使用管理办法（China RoHS 2，工业和信息化部携七部委2016年第32号令

受限材料超出阈值

欧盟REACH法规(EC) No. 1907/2006

欧洲化学品管理局最新发布的SVHC候选清单: 2024年1月 (240)  
SVHC候选清单的声明更新至: 2023年1月 (233)

超过限值的SVHC：

Pb (.35% in Component Part)

物品安全使用说明：

使用本产品时不要进食、饮水或吸烟。作业后彻底清洗。如果可能，请回收再利用，如需废弃处置，请遵守当地有关法规。

卤素含量

低卤素 - 每种均质材料的 Br、Cl、F、I < 900 ppm。也不含 BFR/CFR/PVC

焊接工艺能力

不适合采用焊接工艺

## 产品合规免责声明

此信息基于对供应商的合理调查以及TE对供应商提供的信息的现有认知。此信息可能发生变化。经TE确认符合欧盟RoHS的产品编号，产品均质材料中铅、六价铬、汞、PBB、PBDE、DEHP、BBP、DBP和DIBP的最大浓度不超过0.1%，镉的最大浓度不超过0.01%或符合指令2011/65/EU(RoHS2)及其修订指令规定的豁免。根据2011/65/EU指令要求电子电气产品需要进行CE标识。元器件产品通常无需进行CE标识。经TE确认符合欧盟ELV指令的产品编号，产品均质材料中，铅、六价铬和汞的最大浓度不超过0.1%，镉的最大浓度不超过0.01%（按重量计算），或符合指令2000/53/EC(ELV)附录中规定的豁免。关于欧盟REACH法规，TE目前提供的此产品编号的物品中高度关注物质(SVHC)的信息是基于欧洲化学品管理局(ECHA)最新发布的“物品中物质的要求指南”，链接如下：<https://echa.europa.eu/guidance-documents/guidance-on-reach>

## 配套部件



TE 产品编号 CAT-DC-K1K-CONT  
SPST: Kilovac K1K DC Contactors; Bi-directional Switching



TE 产品编号 5-1618404-0  
KHR500KSANL=Contactor, SPST-NO



TE 产品编号 5-1618398-0  
EV100AAANA=CONTACTOR, SPST-NO 9-36Vdc



TE 产品编号 5-1618388-4  
LEV200A4ANF=RELAY, SPST-NO



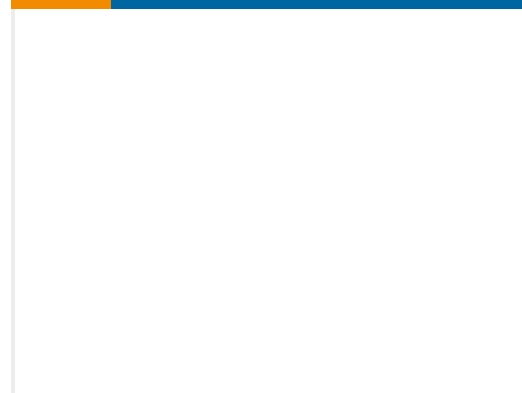
TE 产品编号 9-1618406-9  
EV202AVAND=RELAY, DPST-NO 12Vdc



TE 产品编号 6-1618390-8  
LEV200H4ANA, RELAY SPST-NO



TE 产品编号 3-1618411-6  
KHR500KVANL = CONTACTOR, SPST-NO, 12V



TE 产品编号 3-1618411-7  
KHR500AVANL = CONTACTOR, SPST, NO 12V

### 该系列中的其他产品 | Kilovac LEV100



直流接触器(11)



高电压继电器(2)

### 客户还购买了



TE 产品编号2388502-2  
CHARGE INLET, COMBO 2, LED, 90 DEGREE



TE 产品编号 1625984-8  
HSA50 12R 5%



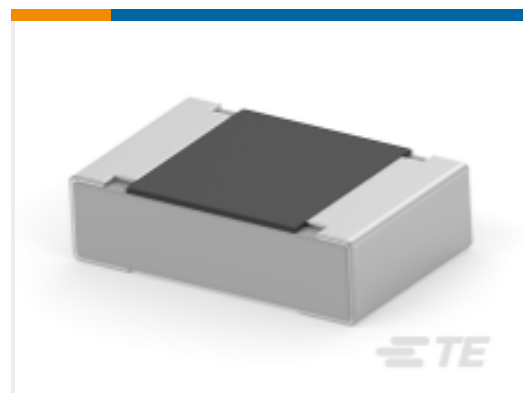
TE 产品编号1-1879363-1  
THS75 100R 5%



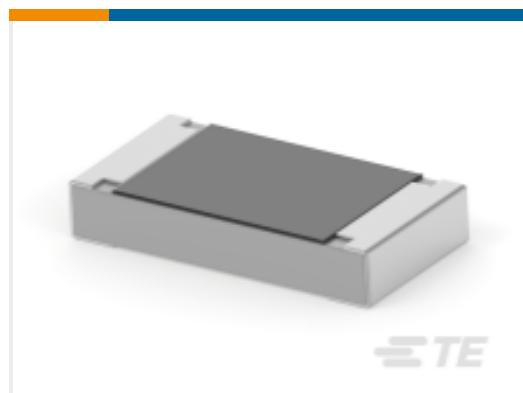
TE 产品编号180464-5  
250 FASTON,FLAG,REC.,14-17AWG, LATON



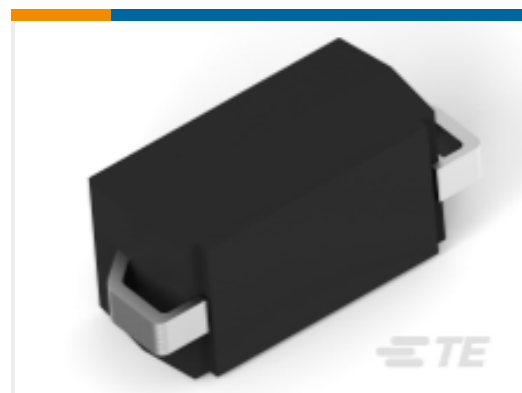
TE 产品编号500002-1  
SPIRAP 1/2" PE, NAT, 50 FT



TE 产品编号2176342-3  
CRGCQ 0805 2R2 5%



TE 产品编号3-2176344-6  
CRGCQ 1206 680K 5%



TE 产品编号2-2176324-5  
SMV 3W 10M 5%



## 文档

### CAD 文件

#### 3D PDF

3D

#### 下载查看

[ENG\\_CVM\\_CVM\\_3-1618389-7\\_E.2d\\_dxf.zip](#)

英文版本

#### 下载查看

[ENG\\_CVM\\_CVM\\_3-1618389-7\\_E.3d\\_igs.zip](#)

英文版本

#### 下载查看

[ENG\\_CVM\\_CVM\\_3-1618389-7\\_E.3d\\_stp.zip](#)

英文版本

下载CAD文件代表我接受和同意[使用条款](#)。

### 数据表/目录页

[5-1773450-5\\_sec7\\_LEV100](#)

英文版本

[Kilovac LEV100 Series 900 Vdc Contactor](#)

英文版本