

2842142-5 ✓ 有效

AMPMODU | AMPMODU 2 mm

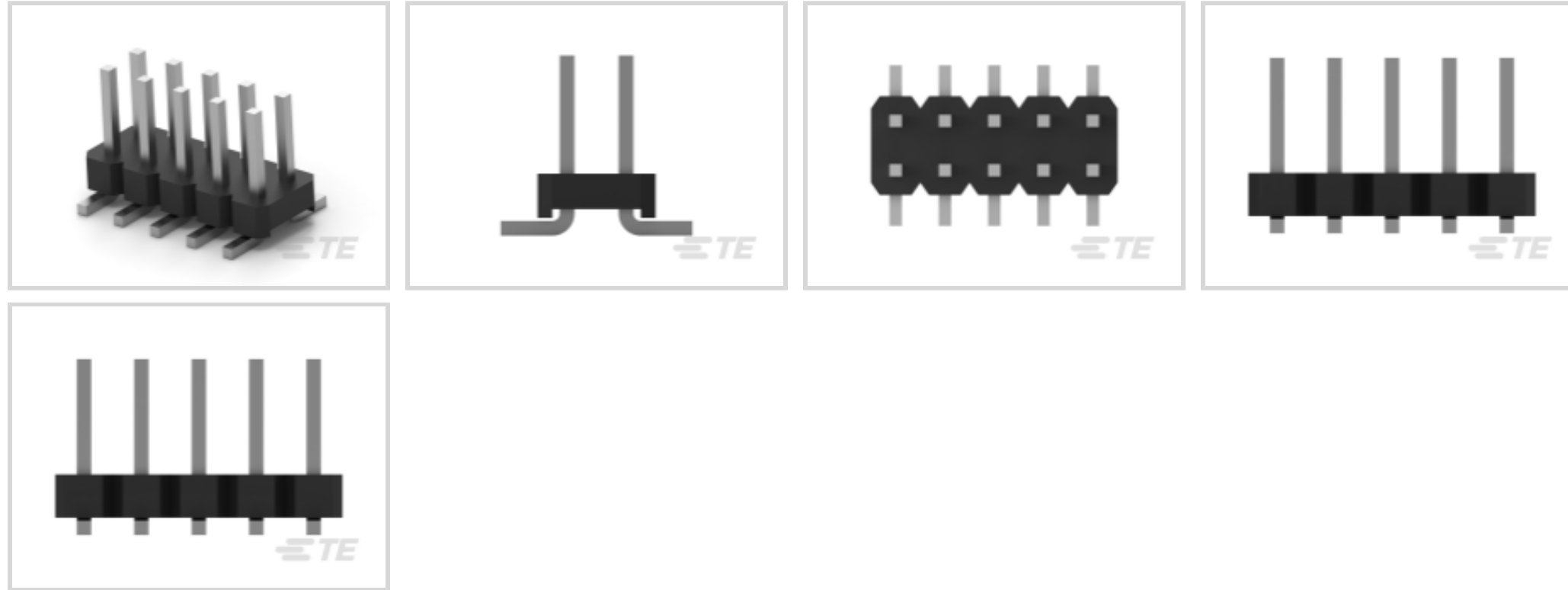
TE 内部编号 2842142-5

PCB Mount Header, Vertical, Board-to-Board, 10 Position, 2 mm [.079 in] Centerline, Breakaway, Gold, Surface Mount, Signal, Black, AMPMODU 2 mm

[在 TE 官网查看>](#)



连接器 > PCB 连接器 > PCB 板端连接器及母端



连接器系统: 板对板

位数: 10

行数: 2

中心线 (间距) : 2 mm [.079 in]

PCB 安装方向: 垂直

产品特性

产品类型特性

连接器系统	板对板
接头类型	分离
连接器和端子端接到	印刷电路板
PCB 连接器组件类型	PCB 安装接头

结构特性

可堆叠	否
位数	10
行数	2
PCB 安装方向	垂直

电气特征

介质耐压 (最大值)	500 VAC
工作电压	125 VAC

主体特性

装配过程特性材料	热塑塑料
----------	------

连接器外形	标准
主要产品颜色	黑色
接触件特性	
端子接触部长度	4 mm[.157 in]
接合方柱尺寸	.5 mm[.02 in]
PCB 端子端接区域电镀材料厚度	2 μm[78.74 μin]
端子布局	直插式
端子底板材料厚度	.5 μm[19.69 μin]
端子接合区域电镀材料厚度	.1 μm[3.94 μin]
PCB 端子端接区域电镀材料表面涂层	亮光
端子形状和构造	正方形
端子底板材料	镍
PCB 端子端接区域电镀材料	锡
端子基材	黄铜
端子接触部电镀材料	金
端子类型	插针
端子额定电流（最大值）	2 A
端接特性	
方形端接柱体和尾部尺寸	.5 mm[.02 in]
PCB 端接方法	表面贴装
壳体特性	
外壳材料	PA9T GF
中心线（间距）	2 mm[.079 in]
尺寸	
连接器长度	10 mm[.394 in]
连接器宽度	4 mm[.157 in]
PCB 厚度（建议）	1.6 mm[.063 in]
行间距	2 mm[.079 in]
使用环境	
壳体温度额定值	高
工作温度范围	-40 – 125 °C[-40 – 257 °F]
操作/应用	



装配工艺特点	拾放盖，塑料盖
--------	---------

电路应用	Signal
------	--------

行业标准

UL 等级	获得认可
-------	------

与机构/标准产品兼容	UL
------------	----

与已批准的标准产品兼容	UL E28476
-------------	-----------

UL 阻燃性等级	UL 94V-0
----------	----------

包装特性

封装方法	卷带包装, 卷带包装
------	------------

产品合规性

如需合规文档，请访问 [TE 官网产品页面](#)。>

欧盟RoHS指令2011/65/EU	符合
--------------------	----

欧盟ELV指令2000/53/EC	符合
-------------------	----

中国电器电子产品有害物质限制使用管理办法（China RoHS 2，工业和信息化部携七部委2016年第32号令	没有超出阈值的受限材料
---	-------------

欧盟REACH法规(EC) No. 1907/2006	欧洲化学品管理局最新发布的SVHC候选清单: 2024年1月 (240) SVHC候选清单的声明更新至: 2024年1月 (240) 不含REACH SVHC
-----------------------------	---

卤素含量	非低卤素 - 包含 Br 或 Cl > 900 ppm。
------	------------------------------

焊接工艺能力	回流焊接可达到 260°C
--------	---------------

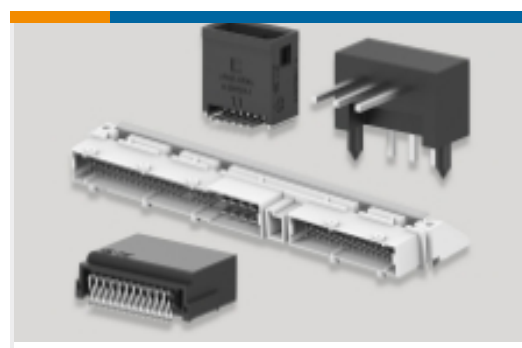
产品合规免责声明

此信息基于对供应商的合理调查以及TE对供应商提供的信息的现有认知。此信息可能发生变化。经TE确认符合欧盟RoHS的产品编号，产品均质材料中铅、六价铬、汞、PBB、PBDE、DEHP、BBP、DBP和DIBP的最大浓度不超过0.1%，镉的最大浓度不超过0.01%或符合指令2011/65/EU(RoHS2)及其修订指令规定的豁免。根据2011/65/EU指令要求电子电气产品需要进行CE标识。元器件产品通常无需进行CE标识。经TE确认符合欧盟ELV指令的产品编号，产品均质材料中，铅、六价铬和汞的最大浓度不超过0.1%，镉的最大浓度不超过0.01%（按重量计算），或符合指令2000/53/EC(ELV)附录中规定的豁免。关于欧盟REACH法规，TE目前提供的此产品编号的物品中高度关注物质(SVHC)的信息是基于欧洲化学品管理局(ECHA)最新发布的“物品中物质的要求指南”，链接如下：<https://echa.europa.eu/guidance-documents/guidance-on-reach>

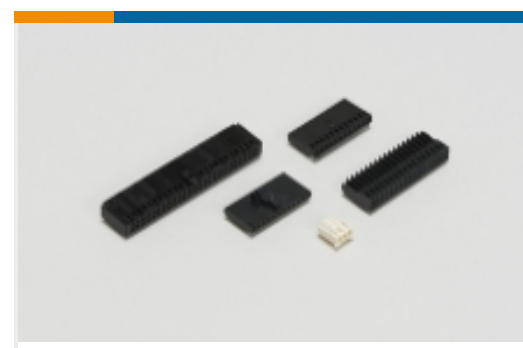
配套部件



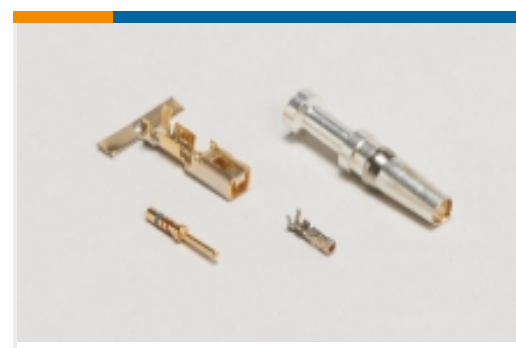
该系列中的其他产品 | [AMPMODU 2 mm](#)



PCB 板端连接器及母端(10387)

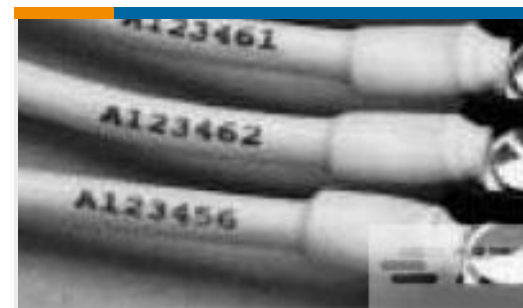
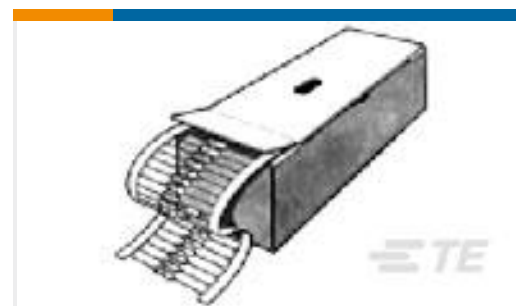


线到板连接器组件和护套(202)



连接器端子(27)

客户还购买了

TE 产品编号5745988-4
09 MSFL RCPT RA 590 (IN,FM)TE 产品编号5053044060
RNF-100-3/16-0-SPTE 产品编号1-1579007-1
EXTRACTION TOOLTE 产品编号1676199-1
RN 0805 15K 0.1% 10PPM CUT LENGTHTE 产品编号5103308-3
A/L LOW PRO HDR 16P VERT BLACKTE 产品编号5650948-5
ASSY,PIN,EUROCARD,TYPE C/2,LEATE 产品编号2176079-8
EP 3W 150R 5%TE 产品编号1976444-2
SDE DIE SET, VAL-U-LOKTE 产品编号1-2314846-0
10P,2MM,BB,REC,DRV,T,SMD,AU.76,
TB,W/CPTE 产品编号464464-E
DRCQ 2,54 20 M * SMD * 107 9999
105 GU-H

文档

产品图纸

10P,2MM,BRK HDR,DRV,T,SMD,0.1AU,TR W/CAP

英文版本

CAD 文件

3D PDF

3D

下载查看

ENG_CVM_CVM_2842142-5_A.2d_dxf.zip



英文版本

下载查看

[ENG_CVM_CVM_2842142-5_A.3d_igs.zip](#)

英文版本

下载查看

[ENG_CVM_CVM_2842142-5_A.3d_stp.zip](#)

英文版本

下载CAD文件代表我接受和同意[使用条款](#)。

产品规格

应用规格

英文版本