

2838783001 ✓ 有效

RAYCHEM

TE 内部编号 2838783001

Hook Up Wire, Spec 44, Operating Voltage 600 V, Tin-Coated Copper, 10 AWG Wire Size, Operating Temperature Range -65 – 150 °C

[在 TE 官网查看>](#)



线缆 > 连接线



电缆类型: 规格 44

工作电压: 600 V

线缆绝缘材料: 辐照交联改性 PVDF, 辐照交联改性 PVDF

导体材料: 镀锡铜, 镀锡铜, 镀锡铜, 镀锡铜, 镀锡铜

线径: 10 AWG

## 产品特性

### 产品类型特性

电缆种类	初级
------	----

### 结构特性

导体数量	1
------	---

### 电气特征

工作电压	600 V
------	-------

### 主体特性

线缆绝缘材料	辐照交联改性 PVDF, 辐照交联改性 PVDF
导体材料	镀锡铜, 镀锡铜, 镀锡铜, 镀锡铜, 镀锡铜
电线颜色 (基准)	白色

### 尺寸

电缆外径	3.28 mm[.129 in]
导体直径范围	2.72 mm[.107 in]
线径	10 AWG

### 使用环境

电缆类型	规格 44
工组温度范围	-65 – 150 °C

### 其他

产品来源

英国

## 产品合规性

如需合规文档，请访问 [TE 官网产品页面](#)。>

欧盟RoHS指令2011/65/EU

符合

欧盟ELV指令2000/53/EC

符合

中国电器电子产品有害物质限制使用管理办法（China RoHS 2，工业和信息化部携七部委2016年第32号令

没有超出阈值的受限材料

欧盟REACH法规(EC) No. 1907/2006

欧洲化学品管理局最新发布的SVHC候选清单: 2024年1月 (240)  
SVHC候选清单的声明更新至: 2024年1月 (240)  
不含REACH SVHC

卤素含量

超出范围 - 不受卤素要求的限制

焊接工艺能力

不适合采用焊接工艺

### 产品合规免责声明

此信息基于对供应商的合理调查以及TE对供应商提供的信息的现有认知。此信息可能发生变化。经TE确认符合欧盟RoHS的产品编号，产品均质材料中铅、六价铬、汞、PBB、PBDE、DEHP、BBP、DBP和DIBP的最大浓度不超过0.1%，镉的最大浓度不超过0.01%或符合指令2011/65/EU(RoHS2)及其修订指令规定的豁免。根据2011/65/EU指令要求电子电气产品需要进行CE标识。元器件产品通常无需进行CE标识。经TE确认符合欧盟ELV指令的产品编号，产品均质材料中，铅、六价铬和汞的最大浓度不超过0.1%，镉的最大浓度不超过0.01%（按重量计算），或符合指令2000/53/EC(ELV)附录中规定的豁免。关于欧盟REACH法规，TE目前提供的此产品编号的物品中高度关注物质（SVHC）的信息是基于欧洲化学品管理局（ECHA）最新发布的“物品中物质的要求指南”，链接如下：<https://echa.europa.eu/guidance-documents/guidance-on-reach>

## 配套部件

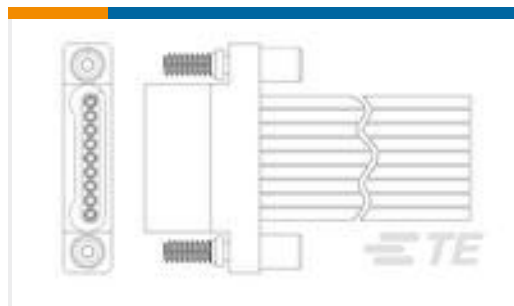


TE 产品编号 0662-207-0882  
CONT SOC ASSY

## 客户还购买了



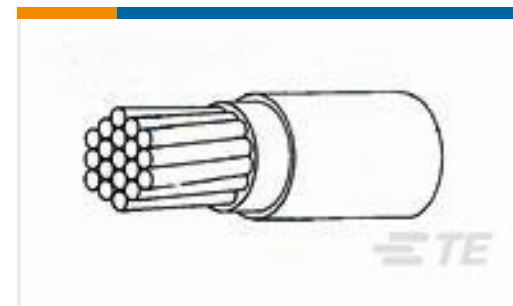
TE 产品编号172653-1  
DRAWER CONN. MALE ASSY 16P



TE 产品编号1589827-6  
SSL015PC0DC012N = WDUALOBE



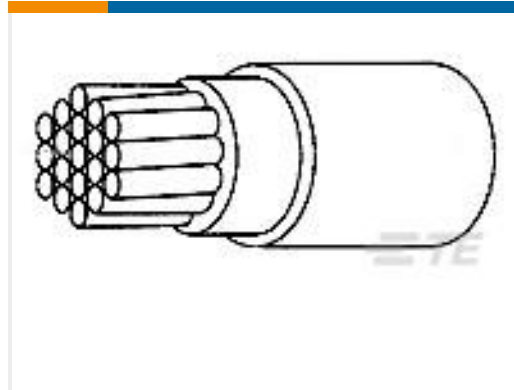
TE 产品编号2-1617033-9  
HFW1230K06 = M39016/6-105L



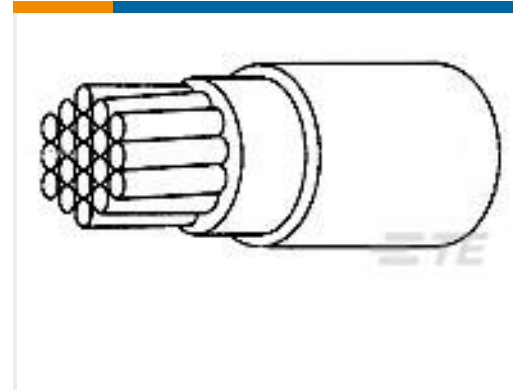
TE 产品编号7920903001  
44A0111-10-0



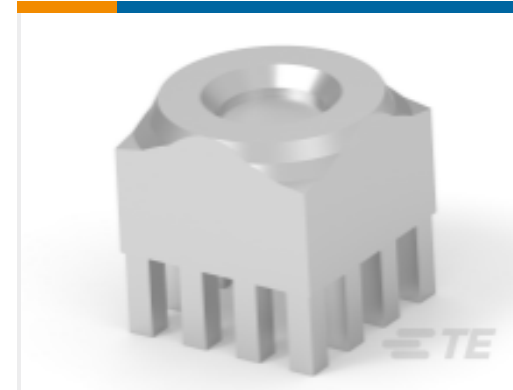
TE 产品编号ZPF000000000001201  
097-0015-20



TE 产品编号3946273001  
99M0111-14-2L



TE 产品编号1631693001  
99M0111-12-2L



TE 产品编号225689-E  
POWELM BUCHSE RUNDM M5 6 2,54  
\* EP 6 CUS



TE 产品编号JN1003P22D  
CONTACT PIN. #22



TE 产品编号4584443001  
44A0111-14-9CK0001

## 文档

### 产品图纸

[44A0111-10-9](#)

英文版本

### 数据表/目录页

[1654025\\_Sec9\\_SPEC44](#)

英文版本