

2832293-1 ✓ 有效

SIMEL | SIMEL BLMT

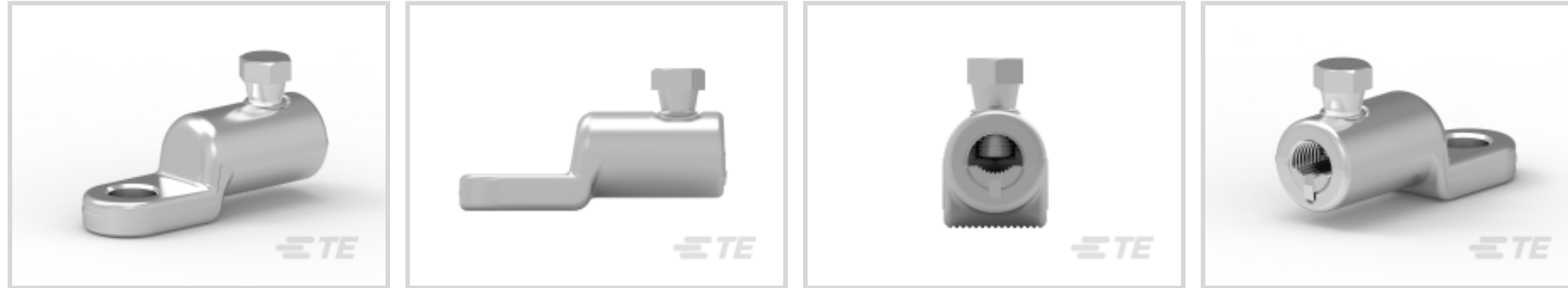
TE 内部编号 2832293-1

Mechanical Connectors, Worldwide, Shear Bolt, ≤ 84 kV, Aluminum-Copper, Stranded / Solid / Sector, Conductor Range 150 – 400 mm², SIMEL BLMT

[在 TE 官网查看>](#)



能源和电力产品 > 电源系统连接器 > 机械式接管 > 电压等级高达 84 kV 的力矩螺栓连接器



机械式接管产品供货情况: **全球**

机械式接管技术: **拧断螺栓**

机械式接管电压等级: ≤ 84 kV

机械式接管导体材料: **铝铜**

导体类型: **实芯, 扇形, 绞线**

[所有 电压等级高达 84 kV 的力矩螺栓连接器 \(36\)](#)

产品特性

产品类型特性

| | |
|-----------|-------|
| 产品系列 | Simel |
| 机械式接管技术 | 拧断螺栓 |
| 机械式接管材料 | 铝合金 |
| 地下网络元器件类型 | 终端盒 |

结构特性

| | |
|---------|---|
| 外观检查 | 是 |
| 接触件螺栓数量 | 3 |

电气特征

| | |
|-----------|--------------|
| 机械式接管电压等级 | ≤ 84 kV |
|-----------|--------------|

主体特性

| | |
|-----------|------------|
| 机械式接管导体材料 | 铝铜 |
| 导体类型 | 实芯, 扇形, 绞线 |
| 阻塞 | 是 |

尺寸

| | |
|------|---------|
| 内径范围 | 22.5 mm |
|------|---------|

| | |
|------------|---------------------------|
| 螺栓头尺寸 (对边) | 13 mm |
| 导体线径范围 | 150 – 400 mm ² |
| 导体截面 | 150/400 mm ² |
| 掌孔直径 | 13, 17 |

操作/应用

| | |
|-----------|----|
| 带电安装 | 否 |
| 不含铅、镉等重金属 | 是 |
| 应用类型 | 端接 |
| 室内使用 | 是 |
| 室外使用 | 是 |

行业标准

| | |
|-----------------|---------------------------|
| 标准 | 旨在满足 IEC 61238-1 A 类要求 |
| REACH 符合性 | 不包含 REACH 2014 年 6 月 SvHC |
| 获得 CSA 认证的机械式接管 | 否 |
| 获得 UL 认证的机械式接管 | 否 |

产品供货情况

| | |
|-------------|----|
| 机械式接管产品供货情况 | 全球 |
|-------------|----|

其他

| | |
|--------|----|
| 导体规格类型 | 公制 |
|--------|----|

产品合规性

如需合规文档，请访问 [TE 官网产品页面](#)。>

| | |
|--|---|
| 欧盟RoHS指令2011/65/EU | 不在合规性范围内 |
| 欧盟ELV指令2000/53/EC | 未进行合规性审核 |
| 中国电器电子产品有害物质限制使用管理办法 (China RoHS 2, 工业和信息化部携七部委2016年第32号令) | 没有超出阈值的受限材料 |
| 欧盟REACH法规(EC) No. 1907/2006 | 欧洲化学品管理局最新发布的SVHC候选清单: 2024年1月 (240) SVHC候选清单的声明更新至: 2021年1月 (211) 不含REACH SVHC |
| 卤素含量 | 低卤素 - 每种匀质材料的 Br、Cl、F、I < 900 ppm。也不含 BFR/CFR/PVC |
| 焊接工艺能力 | 不适合采用焊接工艺 |



产品合规免责声明

此信息基于对供应商的合理调查以及TE对供应商提供的信息的现有认知。此信息可能发生变化。经TE确认符合欧盟RoHS的产品编号，产品均质材料中铅、六价铬、汞、PBB、PBDE、DEHP、BBP、DBP和DIBP的最大浓度不超过0.1%，镉的最大浓度不超过0.01%或符合指令2011/65/EU(RoHS2)及其修订指令规定的豁免。根据2011/65/EU指令要求电子电气产品需要进行CE标识。元器件产品通常无需进行CE标识。经TE确认符合欧盟ELV指令的产品编号，产品均质材料中，铅、六价铬和汞的最大浓度不超过0.1%，镉的最大浓度不超过0.01%（按重量计算），或符合指令2000/53/EC(ELV)附录中规定的豁免。关于欧盟REACH法规，TE目前提供的此产品编号的物品中高度关注物质(SVHC)的信息是基于欧洲化学品管理局(ECHA)最新发布的“物品中物质的要求指南”，链接如下：<https://echa.europa.eu/guidance-documents/guidance-on-reach>

配套部件



TE 产品编号 2832179-1
BLMT-150/400 MK2-13

该系列中的其他产品 | SIMEL BLMT

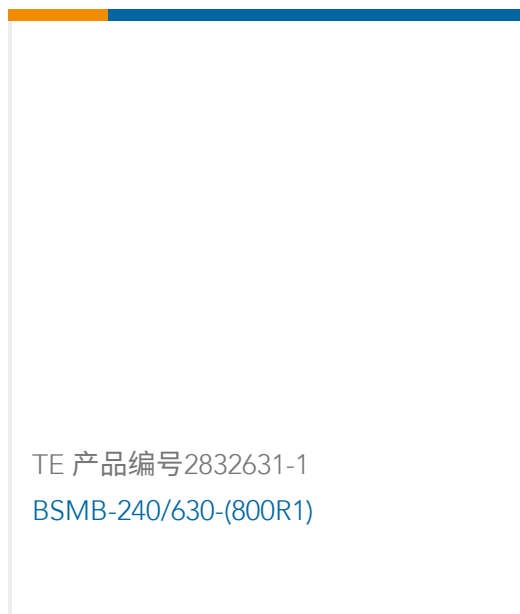


机械式接管(36)

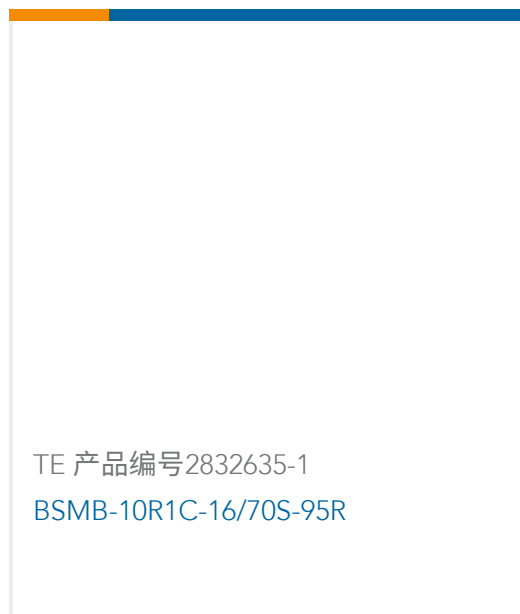
客户还购买了



TE 产品编号2832272-1
BLMT-630/800R1AL-13/17



TE 产品编号2832631-1
BSMB-240/630-(800R1)



TE 产品编号2832635-1
BSMB-10R1C-16/70S-95R



TE 产品编号EM8543-000
RSTI-5851-NL01



文档

产品图纸

[BLMT-150/400-13/17](#)

[英文版本](#)

数据表/目录页

[MECHANICAL SHEAR BOLT TERMINAL LUGS BLMT](#)

[英文版本](#)