

2832180-1 ✓ 有效

SIMEL | SIMEL BLMT

TE 内部编号 2832180-1

Mechanical Connectors, Worldwide, Shear Bolt, ≤ 84 kV, Aluminum-Copper, Solid / Stranded / Flexible, Conductor Range 500 – 630 mm², SIMEL BLMT

[在 TE 官网查看>](#)



能源和电力产品 > 电源系统连接器 > 机械式接管 > 电压等级高达 84 kV 的力矩螺栓连接器



机械式接管产品供货情况: **全球**

机械式接管技术: **拧断螺栓**

机械式接管电压等级: ≤ 84 kV

机械式接管导体材料: **铝铜**

导体类型: **实芯, 柔性, 绞线**

[所有 电压等级高达 84 kV 的力矩螺栓连接器 \(36\)](#)

产品特性

产品类型特性

产品系列	BLMT
机械式接管技术	拧断螺栓
机械式接管材料	铝
地下网络元器件类型	终端盒

结构特性

接触件螺栓数量	3
---------	---

电气特征

机械式接管电压等级	≤ 84 kV
-----------	--------------

主体特性

机械式接管导体材料	铝铜
导体类型	实芯, 柔性, 绞线

尺寸

螺钉尺寸	M12
螺栓头尺寸 (对边)	13 mm
内径范围	33 mm[1.3 in]



导体线径范围	500 – 630 mm ²
--------	---------------------------

导体截面	500 – 630 mm ²
------	---------------------------

掌孔直径	13
------	----

操作/应用

带电安装	否
------	---

不含铅、镉等重金属	是
-----------	---

应用类型	端接
------	----

室内使用	是
------	---

室外使用	是
------	---

行业标准

标准	旨在满足 IEC 61238-1 A 类要求
----	------------------------

REACH 符合性	不包含 REACH 2014 年 6 月 SvHC
-----------	---------------------------

获得 CSA 认证的机械式接管	否
-----------------	---

获得 UL 认证的机械式接管	否
----------------	---

产品供货情况

机械式接管产品供货情况	全球
-------------	----

其他

导体规格类型	公制
--------	----

产品合规性

[如需合规文档，请访问 TE 官网产品页面。>](#)

欧盟RoHS指令2011/65/EU	符合且适用豁免
--------------------	---------

欧盟ELV指令2000/53/EC	符合且适用豁免
-------------------	---------

中国电器电子产品有害物质限制使用管理办法（China RoHS 2，工业和信息化部携七部委2016年第32号令	受限材料超出阈值
---	----------

欧盟REACH法规(EC) No. 1907/2006	<p>欧洲化学品管理局最新发布的SVHC候选清单: 2024年1月 (240)</p> <p>SVHC候选清单的声明更新至: 2023年1月 (233)</p> <p>超过限值的SVHC:</p> <p>Pb (1.5% in Component Part)</p> <p><small>物品安全使用说明: 使用本产品时不要进食、饮水或吸烟。作业后彻底清洗。如果可能，请回收再利用，如需废弃处置，请遵守当地有关法规。</small></p>
-----------------------------	--

卤素含量	低卤素 - 每种匀质材料的 Br、Cl、F、I < 900 ppm。也不含 BFR/CFR/PVC
------	---

焊接工艺能力	不适合采用焊接工艺
--------	-----------

产品合规免责声明

此信息基于对供应商的合理调查以及TE对供应商提供的信息的现有认知。此信息可能发生变化。经TE确认符合欧盟RoHS的产品编号，产品均质材料中铅、六价铬、汞、PBB、PBDE、DEHP、BBP、DBP和DIBP的最大浓度不超过0.1%，镉的最大浓度不超过0.01%或符合指令2011/65/EU(RoHS2)及其修订指令规定的豁免。根据2011/65/EU指令要求电子电气产品需要进行CE标识。元器件产品通常无需进行CE标识。经TE确认符合欧盟ELV指令的产品编号，产品均质材料中，铅、六价铬和汞的最大浓度不超过0.1%，镉的最大浓度不超过0.01%（按重量计算），或符合指令2000/53/EC(ELV)附录中规定的豁免。关于欧盟REACH法规，TE目前提供的此产品编号的物品中高度关注物质(SVHC)的信息是基于欧洲化学品管理局(ECHA)最新发布的“物品中物质的要求指南”，链接如下：<https://echa.europa.eu/guidance-documents/guidance-on-reach>

配套部件

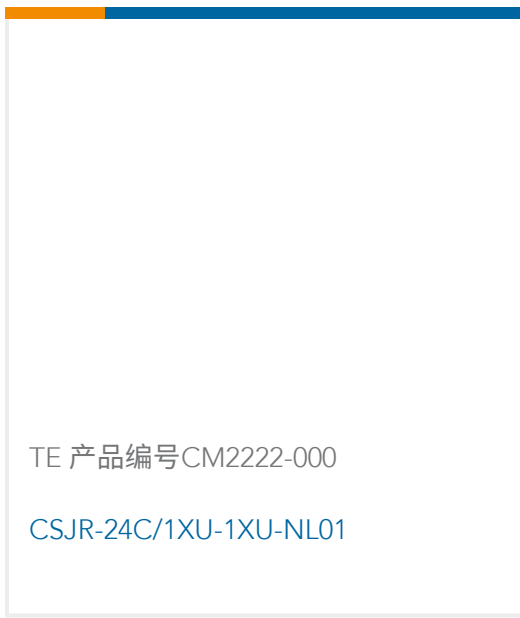


该系列中的其他产品 | SIMEL BLMT



客户还购买了





文档

产品图纸

[BLMT-500/630 MK2-13](#)

英文版本

数据表/目录页

[MECHANICAL SHEAR BOLT TERMINAL LUGS BLMT](#)

英文版本