

281739-6 ✓ 有效

AMPMODU | AMPMODU HE 13/HE 14

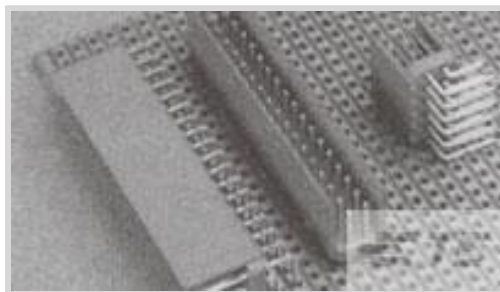
TE 内部编号 281739-6

PCB Mount Header, Vertical, Wire-to-Board, 12 Position, 2.54 mm [.1 in] Centerline, Partially Shrouded, Tin, AMPMODU HE 13/HE 14

[在 TE 官网查看>](#)



连接器 > PCB 连接器 > PCB 板端连接器及母端 > HE13/HE14 TH 公端, DRST



连接器系统: 线到板

位数: 12

行数: 2

中心线 (间距) : 2.54 mm [.1 in]

PCB 安装方向: 垂直

[所有 HE13/HE14 TH 公端, DRST \(20\)](#)

## 产品特性

### 产品类型特性

连接器系统	线到板
接头类型	部分带罩
可密封	否
连接器和端子端接到	印刷电路板
PCB 连接器组件类型	PCB 安装接头

### 结构特性

连接器端子负载状态	满载
位数	12
行数	2
PCB 安装方向	垂直

### 电气特征

绝缘电阻	1000 MΩ
介质耐压 (最大值)	500 V

### 主体特性

主要产品颜色	蓝色
--------	----

### 接触件特性

端子接触部长度	7 mm
---------	------

接合方柱尺寸	.64 mm[.025 in]
端子接合区域电镀材料厚度	.8 $\mu$ m[31 $\mu$ in]
端子形状和构造	正方形
端子接触部电镀材料表面涂层	哑光
端子底板材料	镍
PCB 端子端接区域电镀材料	锡
端子基材	磷青铜
端子接触部电镀材料	锡
端子类型	插针
端子额定电流（最大值）	3 A

#### 端接特性

方形端接柱体和尾部尺寸	.63 mm[.025 in]
端接柱体和尾部长度的	2.9 mm
PCB 端接方法	通孔 - 焊接

#### 机械附件

接合对准类型	极化, 极化
接合固定	带有
面板安装特性	不带
连接器安装类型	板安装
接合对准	带有
PCB 安装固定	不带

#### 壳体特性

外壳材料	高温热塑塑料
中心线（间距）	2.54 mm[.1 in]

#### 尺寸

行间距	2.54 mm[.1 in]
-----	----------------

#### 使用环境

工作温度范围	-40 – 100 °C[-40 – 212 °F]
--------	----------------------------

#### 操作/应用

电路应用	Signal
------	--------

#### 行业标准

UL 阻燃性等级	UL 94V-0
----------	----------

## 包装特性

封装数量	2000
封装方法	Box

## 产品合规性

如需合规文档，请访问 [TE 官网产品页面](#)。>

欧盟RoHS指令2011/65/EU	符合
欧盟ELV指令2000/53/EC	符合
中国电器电子产品有害物质限制使用管理办法（China RoHS 2，工业和信息化部携七部委2016年第32号令	没有超出阈值的受限材料
欧盟REACH法规(EC) No. 1907/2006	欧洲化学品管理局最新发布的SVHC候选清单: 2024年1月（240） SVHC候选清单的声明更新至: 2024年1月（240） 不含REACH SVHC
卤素含量	非低卤素 - 包含 Br 或 Cl > 900 ppm。
焊接工艺能力	波峰焊接可达到 265°C

### 产品合规免责声明

此信息基于对供应商的合理调查以及TE对供应商提供的信息的现有认知。此信息可能发生变化。经TE确认符合欧盟RoHS的产品编号，产品均质材料中铅、六价铬、汞、PBB、PBDE、DEHP、BBP、DBP和DIBP的最大浓度不超过0.1%，镉的最大浓度不超过0.01%或符合指令2011/65/EU(RoHS2)及其修订指令规定的豁免。根据2011/65/EU指令要求电子电气产品需要进行CE标识。元器件产品通常无需进行CE标识。经TE确认符合欧盟ELV指令的产品编号，产品均质材料中，铅、六价铬和汞的最大浓度不超过0.1%，镉的最大浓度不超过0.01%（按重量计算），或符合指令2000/53/EC(ELV)附录中规定的豁免。关于欧盟REACH法规，TE目前提供的此产品编号的物品中高度关注物质（SVHC）的信息是基于欧洲化学品管理局（ECHA）最新发布的“物品中物质的要求指南”，链接如下：<https://echa.europa.eu/guidance-documents/guidance-on-reach>

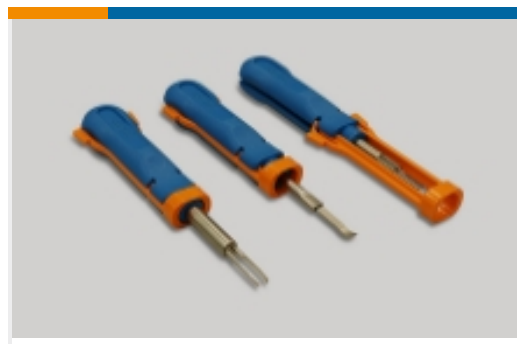
## 配套部件



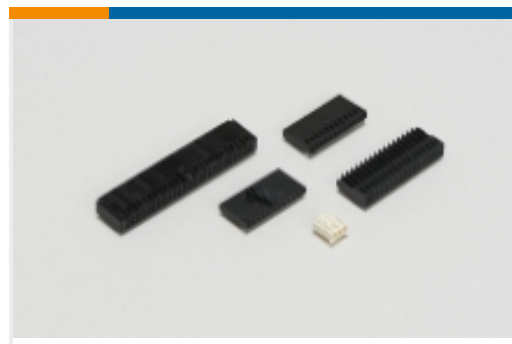
## 该系列中的其他产品 | [AMPMODU HE 13/HE 14](#)



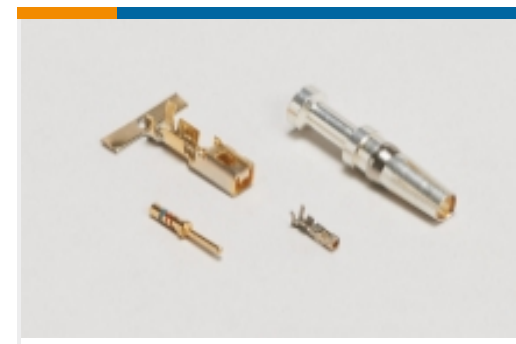
PCB 板端连接器及母端(83)



插入和拔出工具(1)

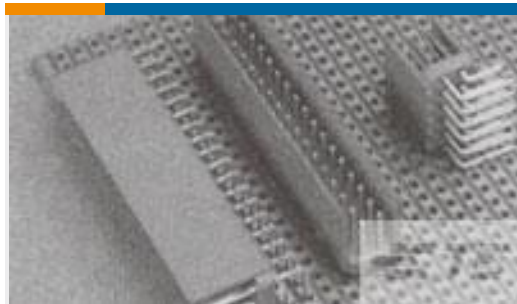


线到板连接器组件和护套(127)



连接器端子(4)

## 客户还购买了

TE 产品编号281742-8  
HEADER HE14 RA 2X8 PTE 产品编号281695-4  
HE13/HE14 TH 接头, SRSTTE 产品编号5-1622820-7  
3520 680R 5%TE 产品编号281838-3  
HOUSING HE13 HE14 COSI 3 PTE 产品编号1393793-8  
V23105A5403A201TE 产品编号1-1879138-2  
RN 0603 2K05 0.1% 10PPM 5K RLTE 产品编号1625890-7  
2W SM M/OX 5% 120K

## 文档

### 产品图纸

HEADER HE14 STRAIGHT 2X6 P

英文版本

### CAD 文件

下载查看

[ENG\\_CVM\\_CVM\\_281739-6\\_G.2d\\_dxf.zip](#)

英文版本

3D PDF

3D

下载查看

[ENG\\_CVM\\_CVM\\_281739-6\\_G.3d\\_igs.zip](#)

英文版本

下载查看

[ENG\\_CVM\\_CVM\\_281739-6\\_G.3d\\_stp.zip](#)

英文版本



---

**产品规格**

**产品规格**

法语