

281696-8 ✓ 有效

AMPMODU | AMPMODU HE 13/HE 14

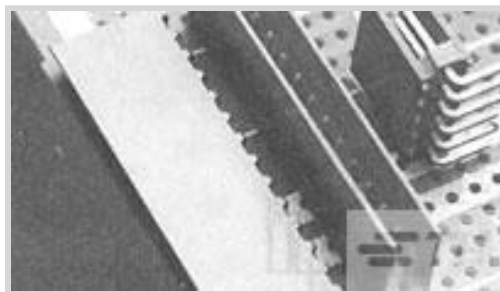
TE 内部编号 281696-8

PCB Mount Header, Vertical, Wire-to-Board, 8 Position, 2.54 mm [.1 in] Centerline, Partially Shrouded, Gold, AMPMODU HE 13/HE 14

[在 TE 官网查看>](#)



连接器 > PCB 连接器 > PCB 板端连接器及母端 > HE13/HE14 TH 接头, SRST



连接器系统: 线到板

位数: 8

行数: 1

中心线 (间距) : 2.54 mm [.1 in]

PCB 安装方向: 垂直

[所有 HE13/HE14 TH 接头, SRST \(21\)](#)

产品特性

产品类型特性

连接器系统	线到板
接头类型	部分带罩
可密封	否
连接器和端子端接到	印刷电路板
PCB 连接器组件类型	PCB 安装接头

结构特性

连接器端子负载状态	满载
位数	8
行数	1
PCB 安装方向	垂直

电气特征

绝缘电阻	5000 MΩ
介质耐压 (最大值)	1000 V

主体特性

主要产品颜色	蓝色
--------	----

接触件特性

端子接触部长度	7 mm
---------	------



接合方柱尺寸	.64 mm[.025 in]
--------	-----------------

端子接合区域电镀材料厚度	.4 μm [15 μin]
--------------	---------------------------------------

端子形状和构造	正方形
---------	-----

端子底板材料	镍
--------	---

PCB 端子端接区域电镀材料	锡
----------------	---

端子基材	磷青铜
------	-----

端子接触部电镀材料	金
-----------	---

端子类型	插针
------	----

端子额定电流（最大值）	3 A
-------------	-----

端接特性

方形端接柱体和尾部尺寸	.63 mm[.025 in]
-------------	-----------------

端接柱体和尾部长度的	2.9 mm
------------	--------

PCB 端接方法	通孔 - 焊接
----------	---------

机械附件

接合对准类型	极化, 极化
--------	--------

接合固定	带有
------	----

面板安装特性	不带
--------	----

连接器安装类型	板安装
---------	-----

接合对准	带有
------	----

PCB 安装固定	不带
----------	----

壳体特性

外壳材料	高温热塑塑料
------	--------

中心线（间距）	2.54 mm[.1 in]
---------	----------------

使用环境

工作温度范围	-55 – 125 °C[-67 – 257 °F]
--------	----------------------------

操作/应用

电路应用	Signal
------	--------

行业标准

与已批准的标准产品兼容	CSA LR7189, UL E28476
-------------	-----------------------

UL 阻燃性等级	UL 94V-0
----------	----------

包装特性

封装数量	500
------	-----

封装方法

包装

产品合规性

如需合规文档，请访问 [TE 官网产品页面](#)。>

欧盟RoHS指令2011/65/EU

符合

欧盟ELV指令2000/53/EC

符合

中国电器电子产品有害物质限制使用管理办法（China RoHS 2，工业和信息化部携七部委2016年第32号令

没有超出阈值的受限材料

欧盟REACH法规(EC) No. 1907/2006

欧洲化学品管理局最新发布的SVHC候选清单: 2024年1月 (240)
SVHC候选清单的声明更新至: 2024年1月 (240)
不含REACH SVHC

卤素含量

非低卤素 - 包含 Br 或 Cl > 900 ppm。

焊接工艺能力

波峰焊接可达到 265°C

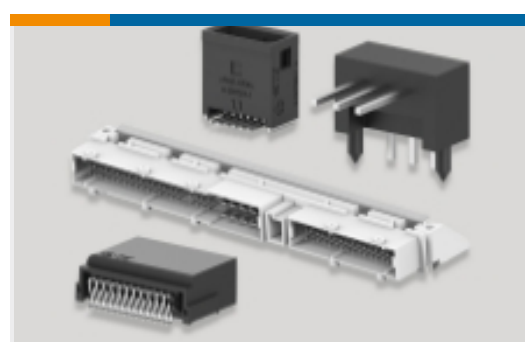
产品合规免责声明

此信息基于对供应商的合理调查以及TE对供应商提供的信息的现有认知。此信息可能发生变化。经TE确认符合欧盟RoHS的产品编号，产品均质材料中铅、六价铬、汞、PBB、PBDE、DEHP、BBP、DBP和DIBP的最大浓度不超过0.1%，镉的最大浓度不超过0.01%或符合指令2011/65/EU(RoHS2)及其修订指令规定的豁免。根据2011/65/EU指令要求电子电气产品需要进行CE标识。元器件产品通常无需进行CE标识。经TE确认符合欧盟ELV指令的产品编号，产品均质材料中，铅、六价铬和汞的最大浓度不超过0.1%，镉的最大浓度不超过0.01%（按重量计算），或符合指令2000/53/EC(ELV)附录中规定的豁免。关于欧盟REACH法规，TE目前提供的此产品编号的物品中高度关注物质（SVHC）的信息是基于欧洲化学品管理局（ECHA）最新发布的“物品中物质的要求指南”，链接如下：<https://echa.europa.eu/guidance-documents/guidance-on-reach>

配套部件



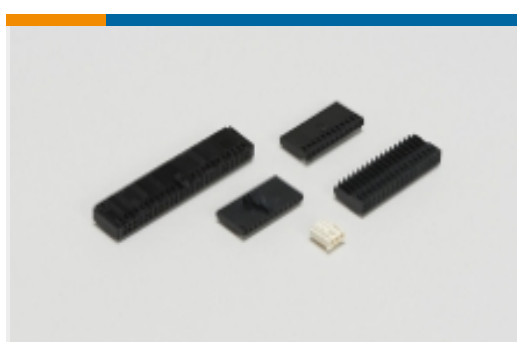
该系列中的其他产品 | [AMPMODU HE 13/HE 14](#)



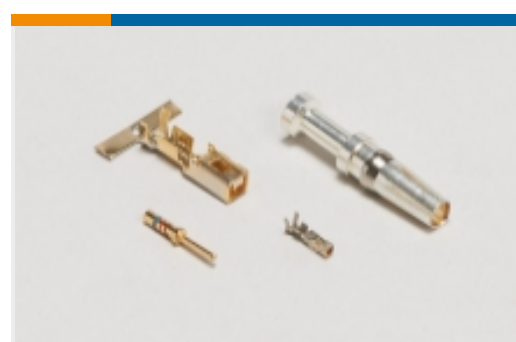
PCB 板端连接器及母端(83)



插入和拔出工具(1)



线到板连接器组件和护套(127)



连接器端子(4)

客户还购买了



TE 产品编号1462038-2
IM03CGR=IM RELAY 140mW 5V HDV



TE 产品编号2170704-1
CAGE ASSY, QSFP28 1X1, SPRING, HS



TE 产品编号9-1393239-1
RT314005



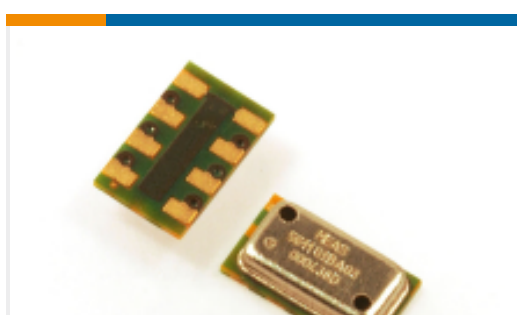
TE 产品编号3-794627-6
06P MICRO MNL ASSY,RA ,SMT, LF



TE 产品编号1571983-5
GDH04STR04=DIP SWITCH



TE 产品编号1393243-4
RTE24012



TE 产品编号MS560702BA03-50
MS5607-02BA SS CAP ALTIMETER T&R

文档

产品图纸

HEADER HE13 STRAIGHT 8 P

英文版本

CAD 文件

下载查看

[ENG_CVM_CVM_281696-8_G.2d_dxf.zip](#)

英文版本

3D PDF

3D

下载查看

[ENG_CVM_CVM_281696-8_G.3d_igs.zip](#)

英文版本

下载查看

[ENG_CVM_CVM_281696-8_G.3d_stp.zip](#)

英文版本

下载CAD文件代表我接受和同意[使用条款](#)。



产品规格

产品规格

法语