



线缆 > 连接线



电缆类型: 规格 44

工作电压: 300 V

线缆绝缘材料: 辐照交联, 挤压型聚烯

导体材料: 镀锡铜, 镀锡铜, 镀锡铜, 镀锡铜, 镀锡铜

线径: 20 AWG

## 产品特性

### 产品类型特性

电缆种类	初级
------	----

### 结构特性

导体数量	1
------	---

### 电气特征

工作电压	300 V
------	-------

### 主体特性

线缆绝缘材料	辐照交联, 挤压型聚烯
--------	-------------

导体材料	镀锡铜, 镀锡铜, 镀锡铜, 镀锡铜, 镀锡铜
------	-------------------------

电线颜色 (基准)	白色
-----------	----

### 尺寸

电缆外径	1.35 mm [.053 in]
------	-------------------

导体直径范围	.95 – .98 mm [.037 – .039 in]
--------	-------------------------------

线径	.52 mm <sup>2</sup>
----	---------------------

### 使用环境

电缆类型	规格 44
------	-------

工组温度范围	-65 – 125 °C
--------	--------------

### 其他

产品来源

英国

## 产品合规性

如需合规文档，请访问 [TE 官网产品页面](#)。>

欧盟RoHS指令2011/65/EU

符合

欧盟ELV指令2000/53/EC

符合

中国电器电子产品有害物质限制使用管理办法（China RoHS 2，工业和信息化部携七部委2016年第32号令

没有超出阈值的受限材料

欧盟REACH法规(EC) No. 1907/2006

欧洲化学品管理局最新发布的SVHC候选清单: 2024年1月 (240)  
SVHC候选清单的声明更新至: 2024年1月 (240)  
不含REACH SVHC

卤素含量

非低卤素 - 包含 Br 或 Cl &gt; 900 ppm。

焊接工艺能力

不适合采用焊接工艺

### 产品合规免责声明

此信息基于对供应商的合理调查以及TE对供应商提供的信息的现有认知。此信息可能发生变化。经TE确认符合欧盟RoHS的产品编号，产品均质材料中铅、六价铬、汞、PBB、PBDE、DEHP、BBP、DBP和DIBP的最大浓度不超过0.1%，镉的最大浓度不超过0.01%或符合指令2011/65/EU(RoHS2)及其修订指令规定的豁免。根据2011/65/EU指令要求电子电气产品需要进行CE标识。元器件产品通常无需进行CE标识。经TE确认符合欧盟ELV指令的产品编号，产品均质材料中，铅、六价铬和汞的最大浓度不超过0.1%，镉的最大浓度不超过0.01%（按重量计算），或符合指令2000/53/EC(ELV)附录中规定的豁免。关于欧盟REACH法规，TE目前提供的此产品编号的物品中高度关注物质（SVHC）的信息是基于欧洲化学品管理局（ECHA）最新发布的“物品中物质的要求指南”，链接如下：<https://echa.europa.eu/guidance-documents/guidance-on-reach>

## 配套部件



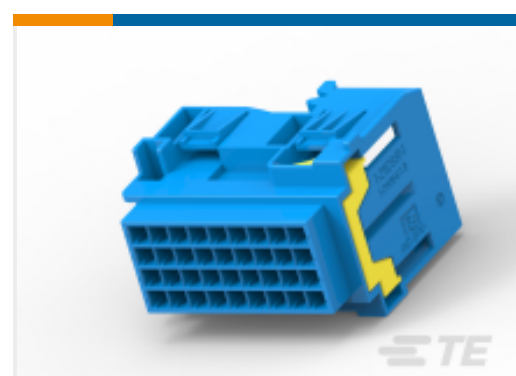
## 客户还购买了



TE 产品编号1-963207-1  
4P J-P-TIM GEH KPL



TE 产品编号963898-1  
定时器，母端和公端



TE 产品编号1-2112891-4  
36POS,TAB 1.5X0.6,TAB HSG,ASSY



TE 产品编号926308-3  
8P UN-MNL AUFN-GEH



TE 产品编号926298-6  
UNML PLUG 4WAY



TE 产品编号928205-2  
2P TELFIX BU-GEH



TE 产品编号61-0195-011-000  
CONTACT PIN 3.6 MM



TE 产品编号1440933001  
44/7031-20-9CK1000

## 文档

[数据表/目录页](#)

[1654025\\_Sec9\\_SPEC44](#)

[英文版本](#)